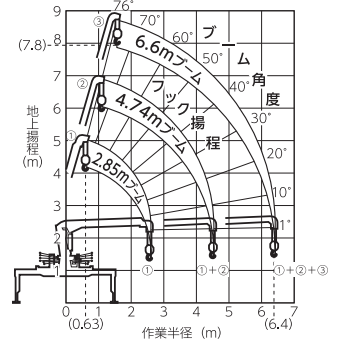


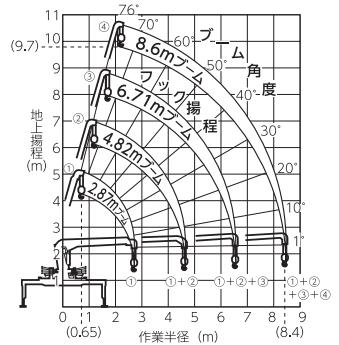
ユニック車



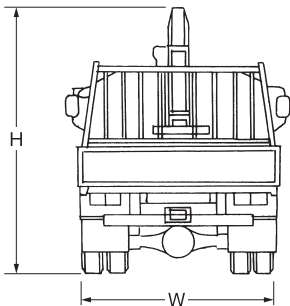
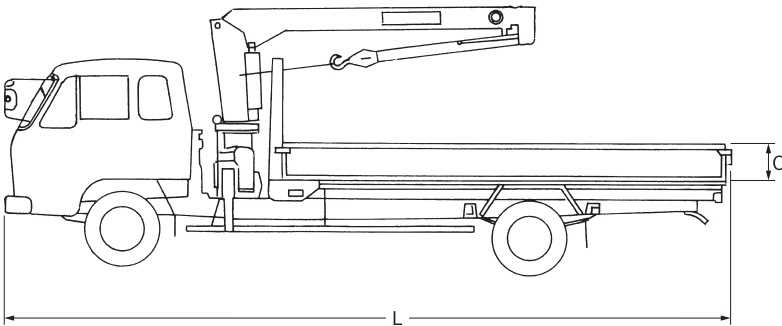
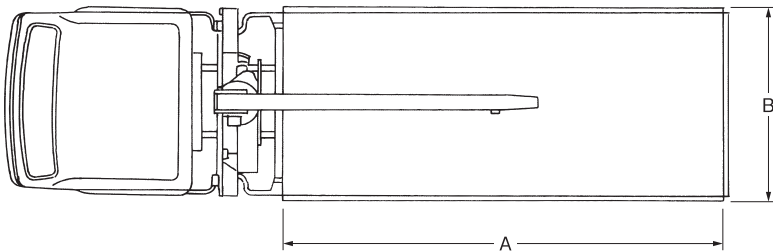
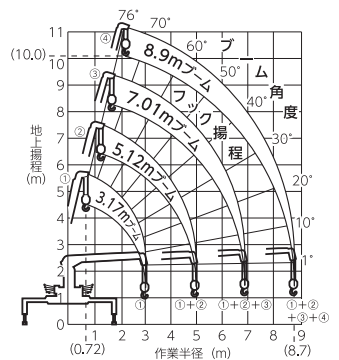
○2t作業半径揚程図



○3t作業半径揚程図



○4t作業半径揚程図

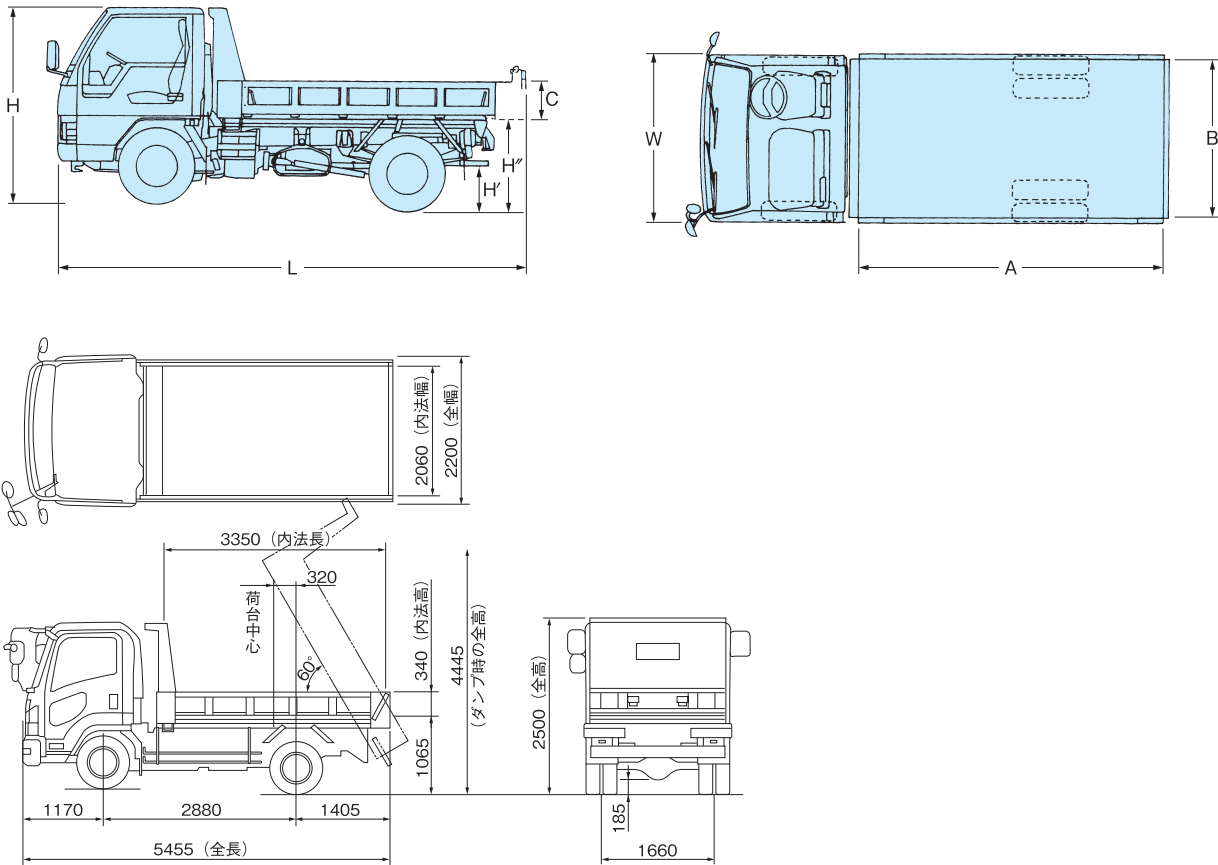


名称	2トンユニック車	3トンユニック車	4トンユニック車
全長 L(mm)	5,540	6,150	7,895
全幅 W(mm)	1,910	1,920	2,180
全高 H(mm)	2,540	2,650	3,060
荷台長 A(mm)	3,100	3,750	5,400
荷台幅 B(mm)	1,790	2,085	2,060
荷台高 C(mm)	380	←	400
車両重量 (kg)	3,010	3,550	4,450
車両総重量 (kg)	5,175	6,750	7,865
最大積載量 (kg)	2,000	3,000	3,250

※上記使用はメーカーにより若干の違いがあります。

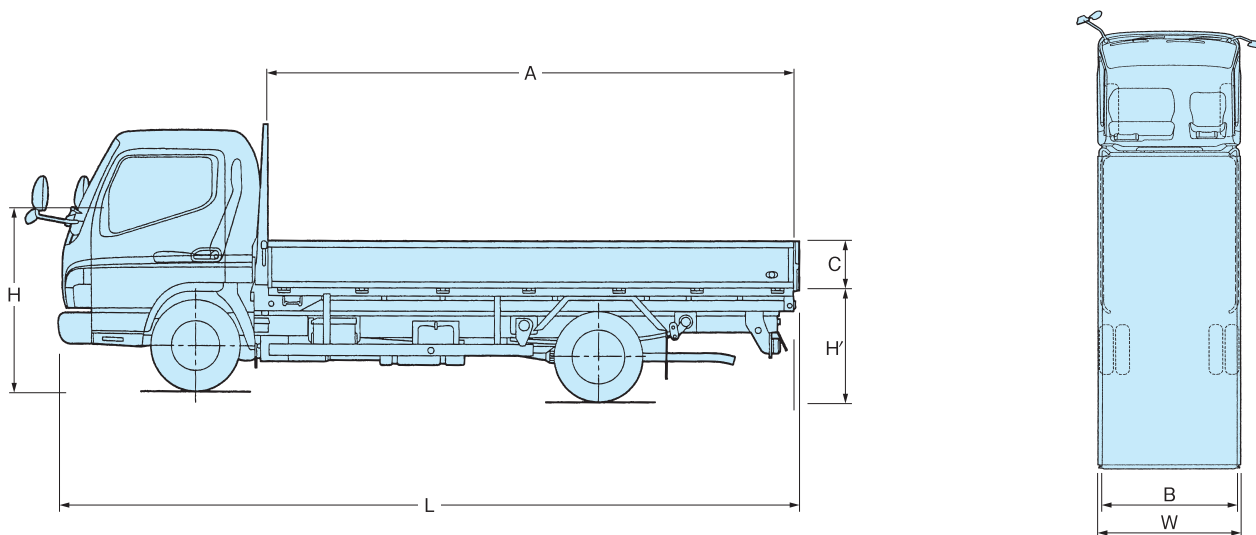
ダンプカー

レンタカー



名称		軽ダンプカー	2 トンダンプカー	3 トンダンプカー	4 トンダンプカー	4 トリアフフラットゲートダンプカー
寸法	全長 L(mm)	3,285	4,695	4,690	5,230	5,455
	全幅 W(mm)	1,385	1,695	←	2,185	2,200
	全高 H(mm)	1,620	1,990	1,960	2,330	2,500
	最低地上高 H' (mm)	—	190	—	185	←
	床面地上高" (mm)	—	1,055	870	1,185	1,085
	荷台内法	長 A(mm)	1,840	3,050	←	3,400
	幅 B(mm)	1,300	1,600	←	2,045	2,060/2,000
	高 C(mm)	250	320	370	380	340/330
重量	車両重量 (kg)	775	2,630	2,850	3,540	4,170
	最大積載量 (kg)	350	2,000	3,000	4,000	3,550/3,500
	乗車定員 (人)	3	←	←	←	←
	車両総重量 (kg)	1,235	4,795	5,995	7,705	7,985
性能	登坂能力 (tan θ)	—	0.49	0.5	0.56	←
	最小回転半径 (m)	3.7	5.1	←	←	←

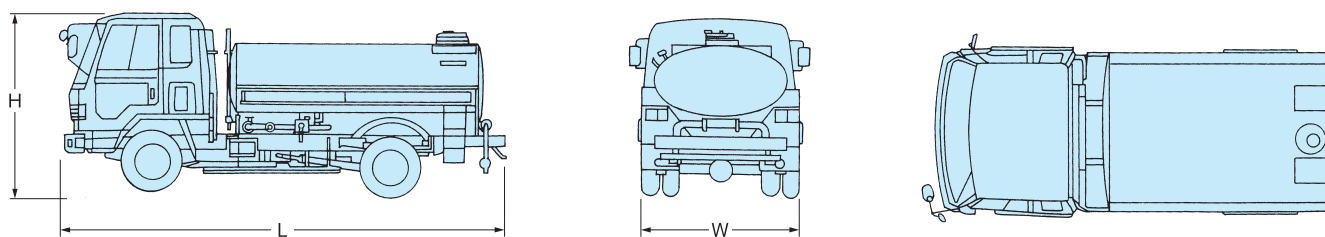
平トラック



名称		2トン平ボデー	4トン平ボデー
寸法	全長 L(mm)	4,690	7,990
	全幅 W(mm)	1,695	2,220
	全高 H(mm)	1,990	2,240
	最低地上高 H' (mm)	130	180
	荷台内法	長 A(mm)	3,120
幅 B(mm)		1,615	2,080
高 C(mm)		380	380
重量	車両重量 (kg)	2,120	3,000
	最大積載量 (kg)	2,000	4,000
	乗車定員 (人)	3	3
	車両総重量 (kg)	4,285	7,165

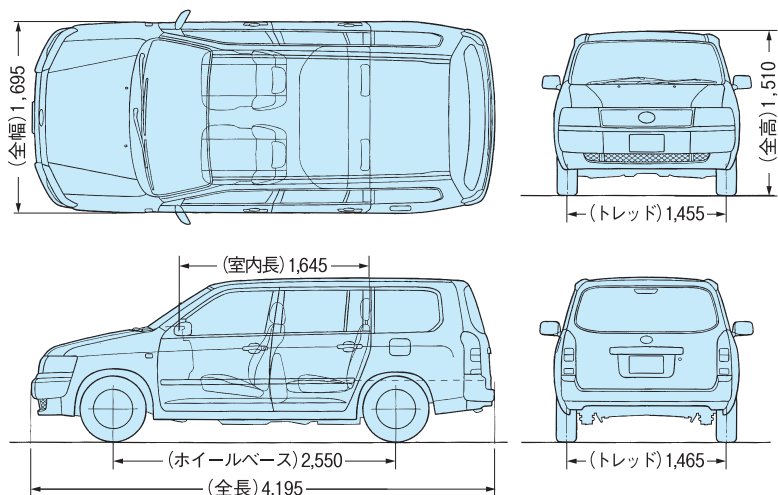
※上記使用はメーカーにより若干の違いがあります。

散水車



名称	散水車 2トン	散水車 4トン
全長 L(mm)	4,660	5,930
全幅 W(mm)	1,690	2,190
全高 H(mm)	1,990	2,340
タンク容量 (ℓ)	2,000	4,000
車両重量 (kg)	2,505	3,750
車両総重量 (kg)	4,670	7,860

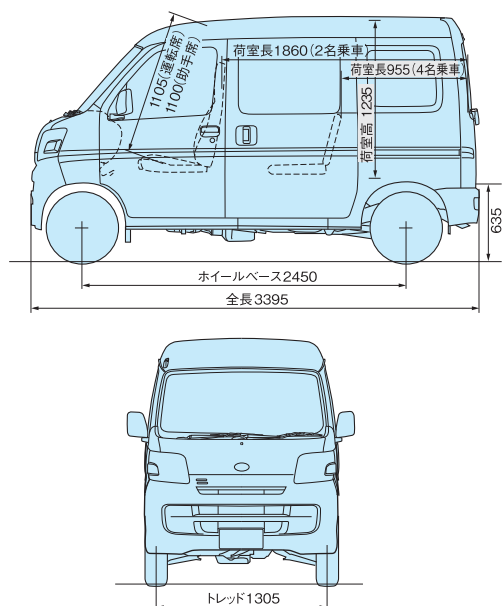
ライトバン



寸法・乗車定員		
全長 (mm)	4,195	
全幅 (mm)	1,695	
全高 (mm)	1,510[1,515]	
ホイールベース (mm)	2,550	
トレッド	前 (mm)	1,455[1,450]
	後 (mm)	1,465[1,455]
最低地上高 (mm)	155	
室内	長 (mm)	1,645
	幅 (mm)	1,405
	高 (mm)	1,245
乗車定員 (名)	5	

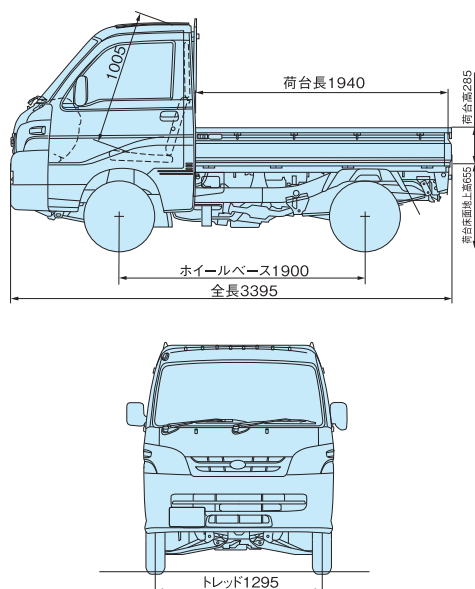
● [] は 4WD の数値です。

軽バン



車名・型式		スズキ・EBD-DA64V	ダイハツ・EBD-S321V	
寸法・重量	全長 (mm)	3,395	3,395	
	全幅 (mm)	1,475	1,475	
	全高 (mm)	1,875	1,875	
	荷室寸法 (mm)	長さ	1,700	1,860
		幅	1,240	1,315
		高さ	1,195	1,235
	ホイールベース (mm)	2,400	2,450	
	トレッド (mm)	前	1,300	1,305
		後	1,290	1,300
	最低地上高 (mm)	150	160	
	荷台床面地上高 (mm)	665	—	
	車両重量 (kg)	880	880	
最大積載量 (kg)	350(250)	350(250)		
乗車定員 (名)	2(4)	2(4)		

軽トラック



車名・型式		スズキ・EBD-DA63T	ダイハツ・EBD-S211P	
寸法・重量	全長 (mm)	3,395	3,395	
	全幅 (mm)	1,475	1,475	
	全高 (mm)	1,790	1,780	
	荷室寸法 (mm)	長さ	1,940	1,940
		幅	1,410	1,410
		高さ	290	285
	ホイールベース (mm)	2,350	1,900	
	トレッド (mm)	前	1,305	1,295
		後	1,290	1,300
	最低地上高 (mm)	160	160	
	荷台床面地上高 (mm)	640	655	
	車両重量 (kg)	720	780	
最大積載量 (kg)	350	350		
乗車定員 (名)	2	2		