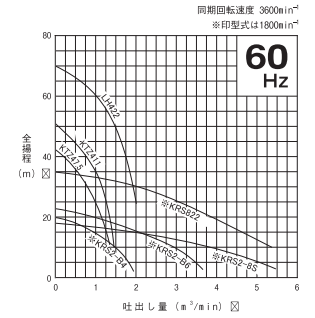
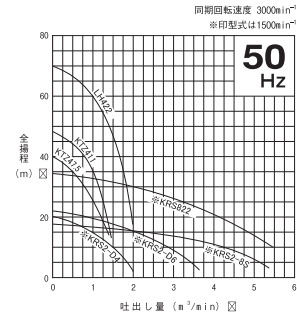
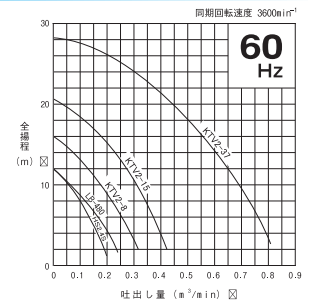
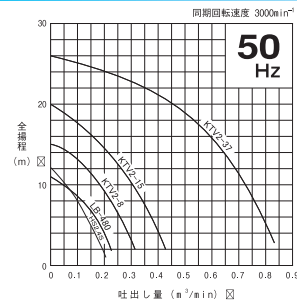


水中ポンプ

■水中ポンプ・100V



■水中ポンプ・200V



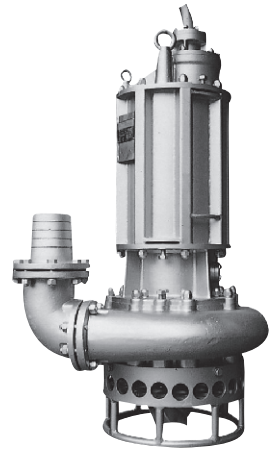
■水中ポンプ (低揚程)

メーカー	鶴見製作所							
型式	HS2.4S	KTV2-8	KTV2-15	KTV2-22	KTV2-37	KTV2-55	KRS2-C6/A6	KRS2-8S
口径 (吋)	2	←	←	←	3	←	6	8
出力 (KW)	0.4	0.75	1.5	2.2	3.7	5.5	7.5	11
電圧 (V)	100	200	←	←	←	←	←	←
全揚程 (m)	8	10	15	20	18	22	10	10
吐出量 (m³/min)	0.1	0.18	0.2	←	0.5	0.6	2.0	4.0
最大径 W(mm)	234	200	240	←	285	300	415	472
最大高 H(mm)	328	369	396	416	510	545	767	933
重量 (kg)	11.3	11.5	19.5	23.0	35.0	46.5	130	174

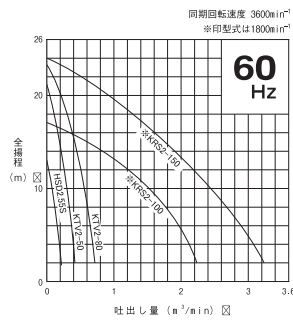
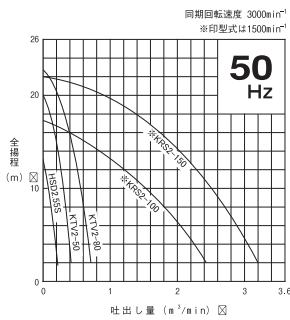
■水中ポンプ (高揚程)

メーカー	鶴見製作所							
型式	LH25.5W	LH311W	KTZ47.5	KTZ411	LH422	LH615	LH637	LH837
口径 (吋)	2	3	4	←	←	6	←	8
出力 (KW)	5.5	11	7.5	11	22	15	37	←
電圧 (V)	200	←	←	←	←	←	←	←
全揚程 (m)	45	65	30	35	60/35	35/25	80/60	35
吐出量 (m³/min)	0.3	0.5	0.8	1.0	1.0/2.0	1.5/2.0	1.0/2.0	3.6
最大径 W(mm)	244	270	330	373	420	330	530	←
最大高 H(mm)	750	1,024	764	806	1,352	1,014	1,448	1,488
重量 (kg)	80	130	105	133	350	213	495	495

水中サンドポンプ



○性能曲線



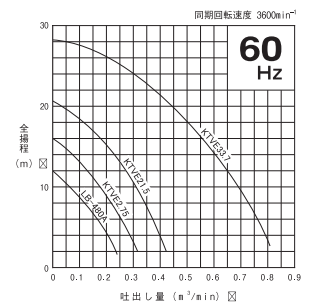
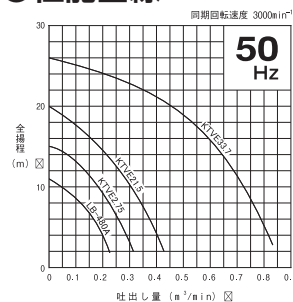
メーカー	鶴見製作所								
型式	HSD2.55S	KTV2-50	KTV2-80	KRS2-100	KRS2-150	GPT-15B	GPT-20B	GPT-30B	GPT-50B
口径 (吋)	2	←	3	4	6	←	←	←	8
出力 (KW)	0.55	2.0	3.0	6.0	9.0	11	15	22	37
電圧 (V)	100	200	←	←	←	←	←	←	←
全揚程 (m)	9	12	←	10	15/8	8	10	15	←
吐出量 (m ³ /min)	0.1	0.25	0.5	1.5	1.8/2.5	3.2	←	←	6.0
最大径 W(mm)	234	250	295	415	434/415	840	840	955	1,065
最大高 H(mm)	391	454	550	815	879	1,295	1,310	1,390	1,575
重量 (kg)	15	24	37	145	170/162	530	540	730	970

水中ポンプ・水処理機械

オートポンプ



○性能曲線

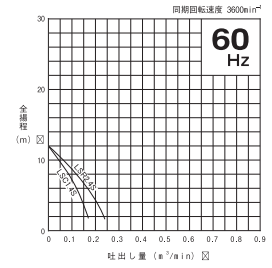
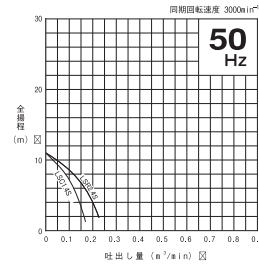


メーカー	鶴見製作所					
型式	LB-480A	KTVE2.75	KTVE21.5	KTVE22.2	KTVE33.7	KTVE35.5
口径 (吋)	2	←	2(3)	←	3(4)	←
出力 (KW)	0.48	0.75	1.5	2.2	3.7	5.5
電圧 (V)	100	200	←	←	←	←
全揚程 (m)	8	10	15	20	18	22
吐出量 (m ³ /min)	0.12	0.18	0.2	←	0.5	0.6
最大径 W(mm)	223	200	240	←	285	300
最大高 H(mm)	286	417	462	←	585	620
キャブタイヤケーブル (m)	5	←	8	←	←	←
重量 (kg)	10.0	12.7	21.5	24.5	39.5	52.0
始動水位 (mm)	115	204	235	←	297	327

底水・残水排出ポンプ



○性能曲線



メーカー	鶴見製作所		
型式	HSR2.4S	LSR2.4S	LSC1.4S
口径 (吋)	2	2	1
出力 (KW)	0.4	0.48	←
電圧 (V)	100	100	←
最大全揚程 (m)	12	11	11/12
最大吐出量 (l/min)	120	170	220
キャブタイヤケーブル (m)	5	5	←
最大径 W(mm)	271/227	210	196
最大高 H(mm)	282	304	316
重量 (kg)	10.8	10.5	12

バキュームポンプ



メーカー	鶴見製作所
型式	LSP1.4S
吐出口径 (吋)	1
吸込口径 (吋)	1
出力 (KW)	0.48
電圧 (V)	100
最大全揚程 (m)	8/9
最大吐出量 (m³/min)	0.06
最大径 W(mm)	276
最大高 H(mm)	307
キャブタイヤケーブル (m)	5
重量 (kg)	12.5

簡易ウェルポンプ



メーカー	鶴見製作所		ダイトウア
型式	EVM2-480	EVM2-960	DM-104
口径 (mm)	25x2	←	19x4
電源 (V)	100	←	←
モーター出力 (KW)	0.48x1	0.48x2	0.53
最大能力 (l/min)	55	110	50
最大揚程 (m)	5	←	1
最大粒子通過径 (mm)	6	←	—
横引吸引距離 (m)	—	—	—
最大径 φ (mm)	385	382	430
最大高 H(mm)	385	539	360
重量 (kg)	20	40	26

エンジンポンプ

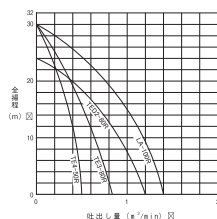
■清水用



■泥水用



○性能曲線



メーカー	鶴見製作所			
型式	TE4-50R	TE3-80R	LA-100R	TED2-80R
口径 (吋)	2x2	3x3	4x4	3x3
最大全揚程 (m)	30	←	←	28
最大吐出量 (m³/min)	0.5	0.9	1.4	1.36
エンジン	4サイクル空冷ガソリン	←	←	←
燃料タンク容量 (l)	2.8	3.8	5.5	6.0
寸法 LxWxH(mm)	527x378x422	←	670x430x620	672x484x610
重量 (kg)	23	26.8	50	48.5

ハイウォッシャー / ホットウォッシャー

■ハイウォッシャー（専用型）



※温水

■ハイウォッシャー・高所揚水機（兼用型）



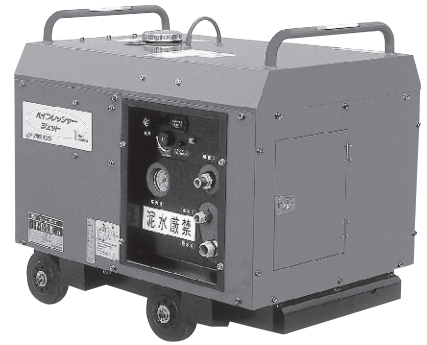
■ハイウォッシャー（専用型）/ ホットウォッシャー

メーカー	シンショー		鶴見製作所	
型式	SJM-410PA	HPJ-780W	HPJ-22HC5(温水)	HPJ-37HC5(温水)
電圧 (V)	100	200	←	←
モーター出力 (KW)	0.8	5.5	2.2	3.7
吐出圧力 (kgf/cm ²)	36	80	←	100
吐出量 (l/min)	—	31.4/30.8	15	16.7
外形寸法 LxWxH(mm)	690x390x380	1,135x700x860	855x885x1,250	885x855x1,250
重量 (kg)	52	160	150	160
高圧ホース (内径 x 長さ)	1/4x20m	1/2x20m	3/8x10m	←

■ハイウォッシャー・高所揚水機（兼用型）

メーカー	鶴見製作所		スーパー工業	エバラ
型式	HPJ-37TX2	HPJ-5W2	SAR3110S	15RBPU5.75
電圧 (V)	200	←	←	←
モーター出力 (KW)	3.7	←	5.5	0.75
揚程 (m)	—	—	—	50
吐出圧力 (kgf/cm ²)	50	←	120	—
吐出量 (l/min)	30.8/30.5	30/35	—	—
タンク容量	100(ボールタップ付)	80(ボールタップ付)	なし	—
外形寸法 LxWxH(mm)	1,300x700x860	910x570x700	1,045x460x590	980x440x600
重量 (kg)	170	105	143	70
高圧ホース (内径 x 長さ)	1/2x20m	←	←	—

エンジンウォッシャー

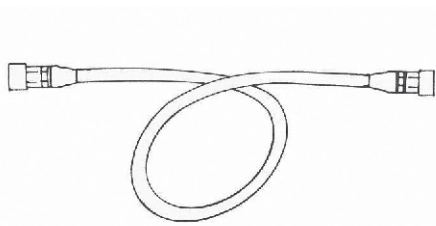


※防音型

メーカー	鶴見製作所			
型式	HPJ-37GE3	HPJ-5WE2	HPJ-37GEW5	HPJ-5ESY5
圧力 (kgf/cm ²)	50	←	60	80
水量 (l/min)	32.1	28.7	31.4	21.2
エンジン (ps)	6.4	4.0	5.5(防音型)	5.2(防音型)
給水方式	自吸式	自吸式 (タンク付)	自吸式 (タンク付)	自吸式
ホース (内径 x 長さ)	1/2x20m	1/2x20m	1/2x20m	3/8x20m
寸法 LxWxH(mm)	862x700x680	910x570x830	1,250x620x1,100	658x439x583
重量 (kg)	97	95	114	70
燃料タンク (l)	6	3.6	6	←

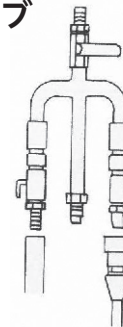
ジャンクションホース：ジャンクションバルブ

■ジャンクションホース

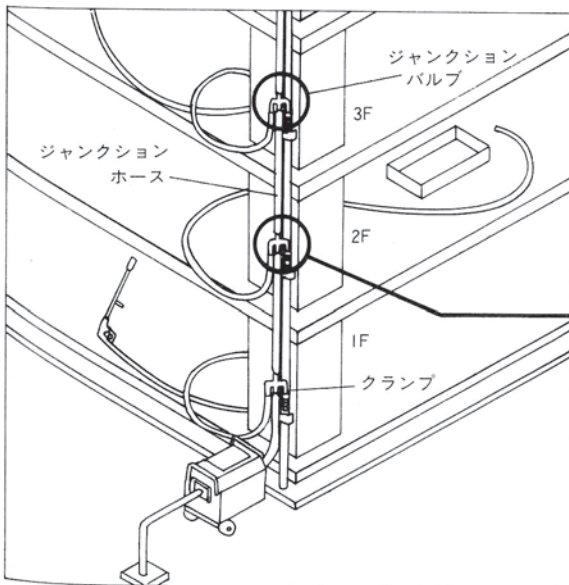


- 接続はワンタッチ操作
- 各階で洗浄・一般給水ができます

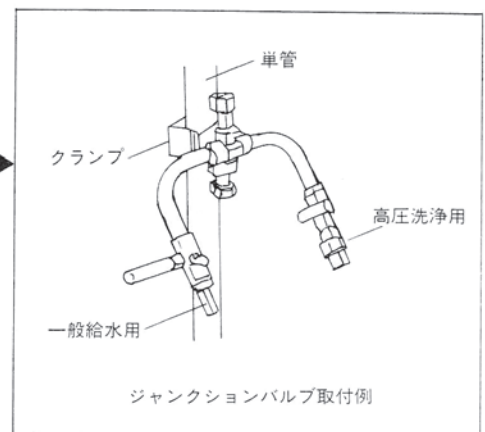
■ジャンクションバルブ



■使用例 (ハイウォッシャー・高所揚水兼用機) ■特別附属品



- ジャンクションバルブ
- ジャンクションホース (3・5・7・10・20m)
- 高圧ホース (20m)



拡大図

水タンク



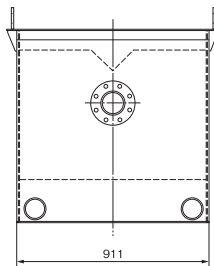
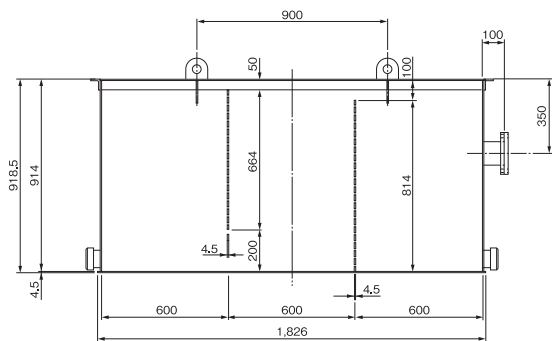
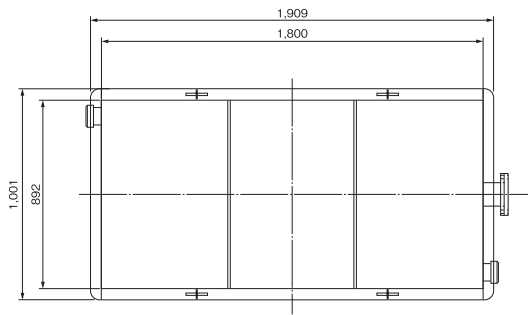
メーカー	ダイライト
容量 (L)	寸法 LxWxH(mm)
100	630x480x490
200	750x630x630
500	1,070x880x600
600	1,120x920x875
800	1,200x1,020x960
1,000	1,200x1,200x1,020

軽量ノッチタンク



メーカー	スイコー
型式	ノッチタンク 500L
容量 (L)	500
寸法 LxWxH(mm)	930x730x850
備考	100Aフィッティング付

ノッチタンク / 水槽



タンク名称		水槽タンク			
容量 (m ³)		5	3	2	1
寸法 (mm) 高さ × 幅 × 長さ		1,580(1,695)×1,219×3,160	1,275(1,390)×1,219×2,362	920(1,015)×1,219×1,912	920(1,015)×912×1,412
重量 (t)		1.2	0.8	0.5	0.3
運搬車両	SET	4t以下	←	←	←
	単品	4t以下	←	←	←
接続用フランジ数 及びサイズ	20B				
	8B				
	6B	1	1		
	4B	1	1	1	1
水抜き&キャップ		3Bx1	3Bx1	3Bx1	3Bx1

タンク名称		ノッチタンク (仕切 2 枚付)						
容量 (m ³)		10	8	5	3	2	1.5	1
寸法 (mm) 高さ × 幅 × 長さ		1,829(1,944)× 1,715×3,560	1,829(1,944)× 1,462×3,262	1,580(1,695)× 1,219×3,160	1,275(1,390)× 1,219×2,362	920(1,015)× 1,219×1,912	920(1,015)× 1,004×1,912	920(1,015)× 912×1,412
重量 (t)		2.0	1.9	1.3	0.9	0.5	0.4	0.3
運搬車両	SET	4t以下	←	←	←	←	←	←
	単品	4t以下	←	←	←	←	←	←
接続用フランジ数 及びサイズ	20B							
	8B	3	3					
	6B			1	1			
	4B			1	1	1	1	1
水抜き&キャップ		3Bx2	3Bx2	3Bx2	3Bx2	3Bx2	3Bx2	3Bx2