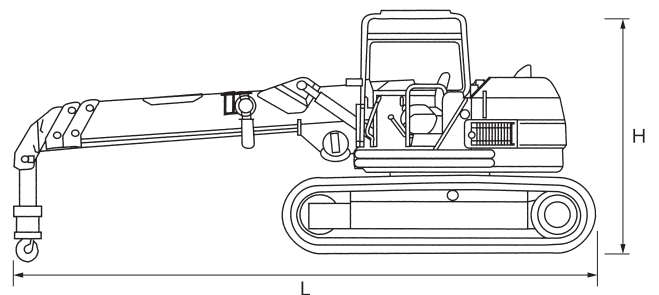
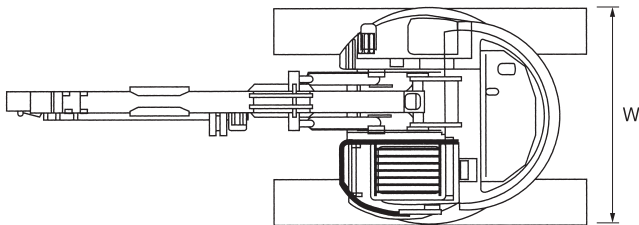


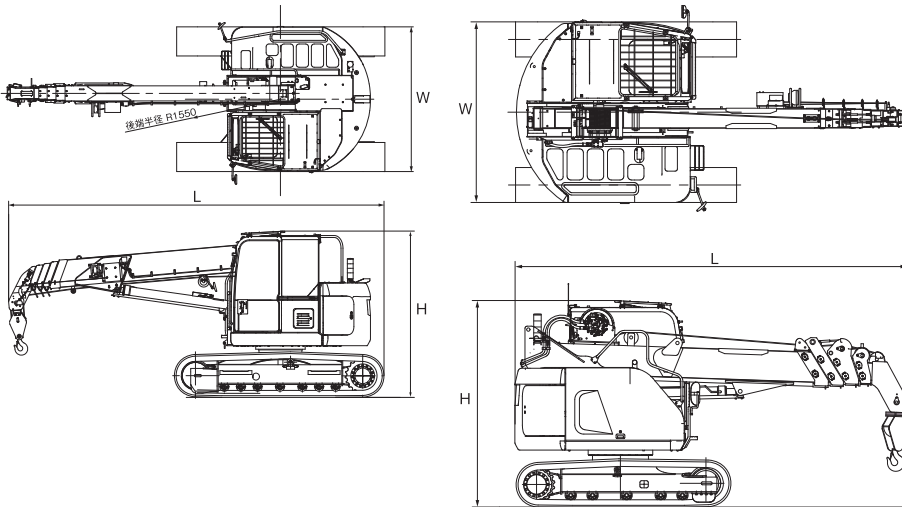
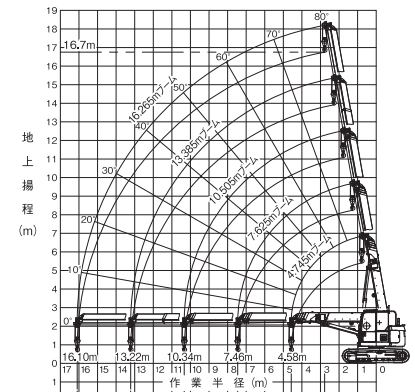
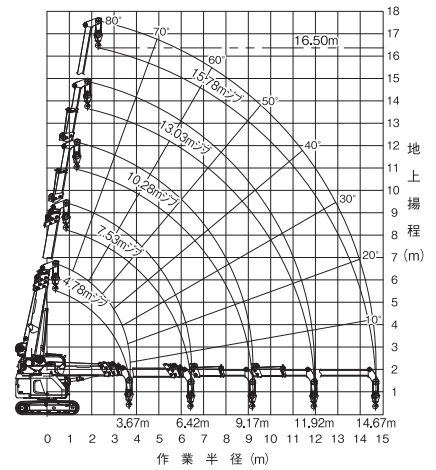
ゴムクローラークレーン



揚重機

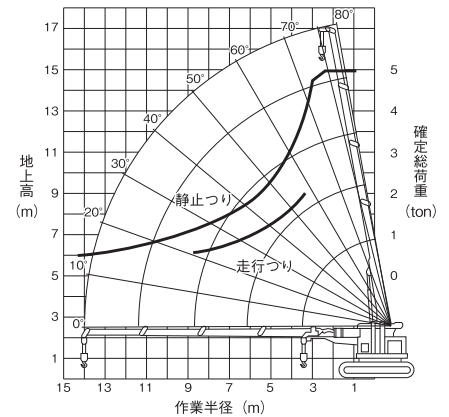
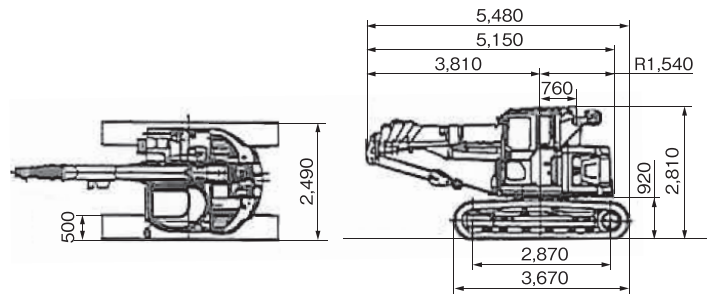
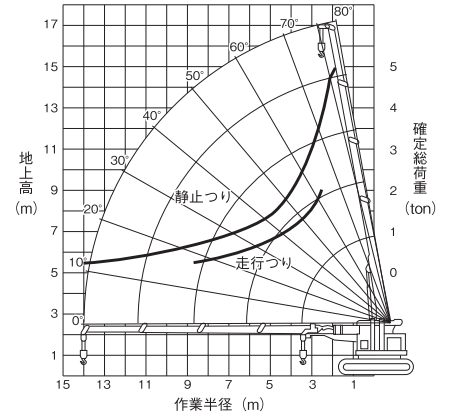
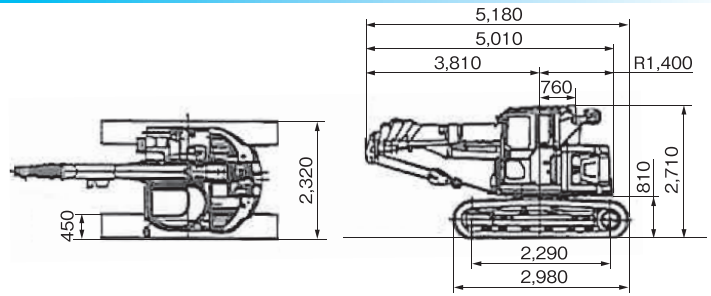
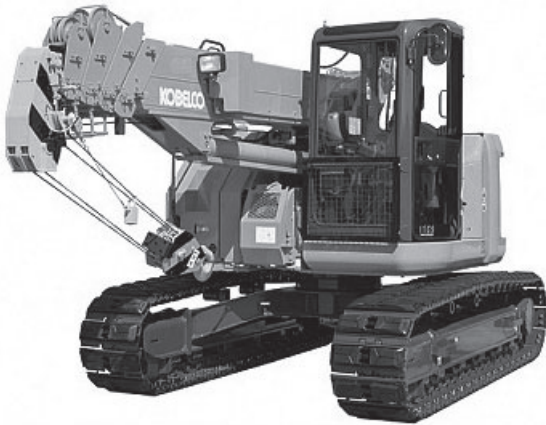
メーカー		日立建機		コマツ	
型式		EX40UR-2C	EX75URT	PC38UU-2	LC755
運転質量 (kg)		3,600	9,800	3,820	9,600
クレーン能力	最大吊上荷重 x 作業半径 (txm)	2.9x1.55	4.9x2.1	2.75x1.5	4.9x2.1
	最大フック地上揚程 (m)	10.25(4本掛)	16.2(4本掛)	9.3	16.35
	フック最大地下揚程 (m)	12.0(4本掛)	36.0(4本掛)	約13.0	約24.5
	ブーム長さ (m)	3.13 ~ 8.9(4段)	3.94~6.34~8.73~11.06~13.39~15.72(6段)	2.85 ~ 8.62	14.56 ~ 15.56
	ブーム起伏角度 (度)	0~75	-3~76	-1~78	-2~80
	ブーム速度(下げ/上げ)(m/min)	9.3/9.0(0~75)	13.5(-3~76)	10.4(-1~78)	14(-2~80)
	ブーム押し速度 長さ (m/時間 s)	8.9/11.0(2段~4段)	11.78/22.0(2段~6段)	0.27	4.56~15.56/26
	巻上ロープ速度(下げ/上げ)(m/min)	17.0/20.0(4層)	高速 74/ 低速 46	17.4	86/130(4層2段)
エンジン	巻上ロープ (φ minxm)	8x64	10x160	8x63	10x115
	名称	クボタ D1505-KA	いすゞ A-4JG1	—	コマツ 4D120E
	定格出力 KW-min-1(PS/rpm)	17.3/2,000(23.5/2,000)	40.5/1,900(55.0/1,900)	30/2,700	55.0/1,750
	回転速度 m-1(rpm)	2.0	2.5	←	2
走行速度 (高/低)(km/h)		3.8/2.3	3.3	3.4	2.2
全長 x 全幅 x 全高 (mm)		3,800x1,740x2,440	5,175x2,320x2,950	3,900x1,750x2,480	4,954x2,320x2,665

ゴムクローラークレーン



メーカー		前田製作所		
型式		CC423S-1	CC985S-1	CC1485S-1
運転質量(kg)		4,200	9,380	14,400
クレーン能力	最大吊上荷重×作業半径(txm)	2.93x1.5	4.9x2.1	4.9x3.2
	最大フック地上揚程(m)	9.46	16.5	16.7
	フック最大地下揚程(m)	15.5	24.5	←
	ブーム長さ(m)	3.18~8.71(4段)	4.78~15.78(5段)	4,745~16,265(5段)
	ブーム起伏角度(度)	0~80	-2~80	-4~80
	ブーム速度(下げ/上げ)(m/min)	12(0~80)	13(-2~80)	19(-4~80)
	ブーム伸し速度 長さ(m/時間s)	5.53/14	11.0/24	11.52/33
	巻上ロープ速度(下げ/上げ)(m/min)	19	高速44.0/低速30.0	高速46.0/低速32.0
エンジン	巻上ロープ(φ minxm)	8x73	10x115	←
	名称	水冷ディーゼル 3TNV88F-EPMBA(ヤンマー)	ISUZU 4LE2xDPC	←
	定格出力KW-min-1(PS/rpm)	17.5/2,400(23.8/2,400)	40.3/2,000(54.8/2,000)	←
	旋回速度m-1(rpm)	2.4	1.9	←
	走行速度(高/低)(km/h)	2.9/4.6	3.2/1.9	←
全長×全幅×全高(mm)	4,020x1,740x2,415	5,190x2,320x2,730	6,460x2,490x2,865	

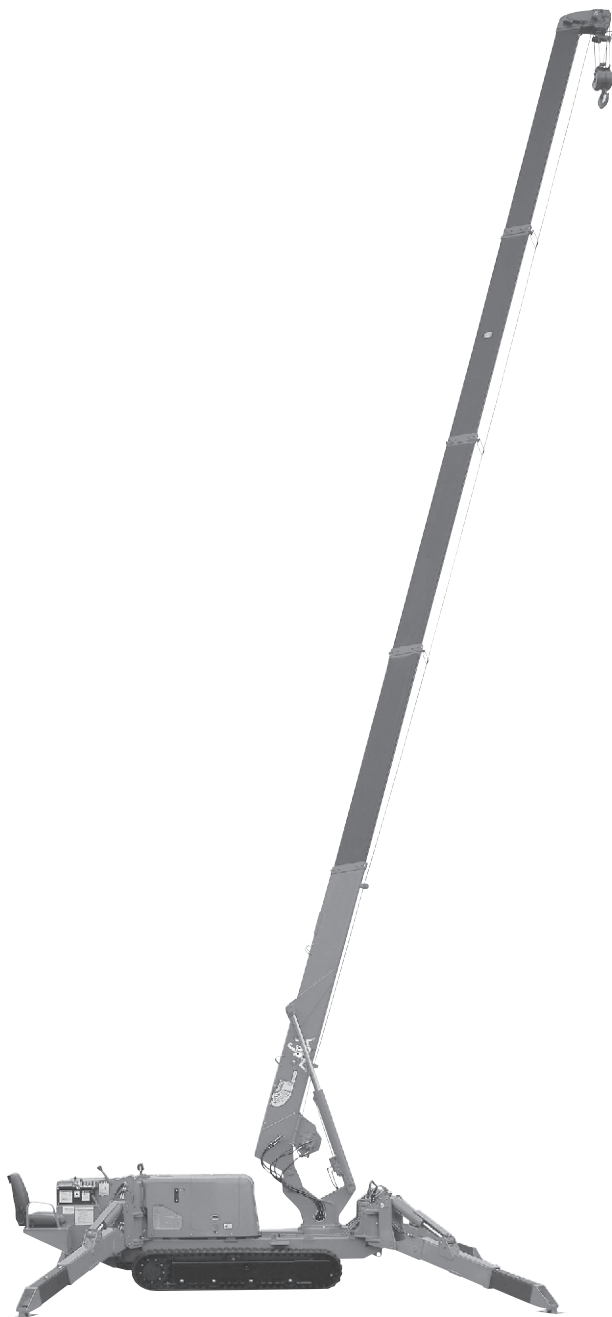
ゴムクローラークレーン



揚重機

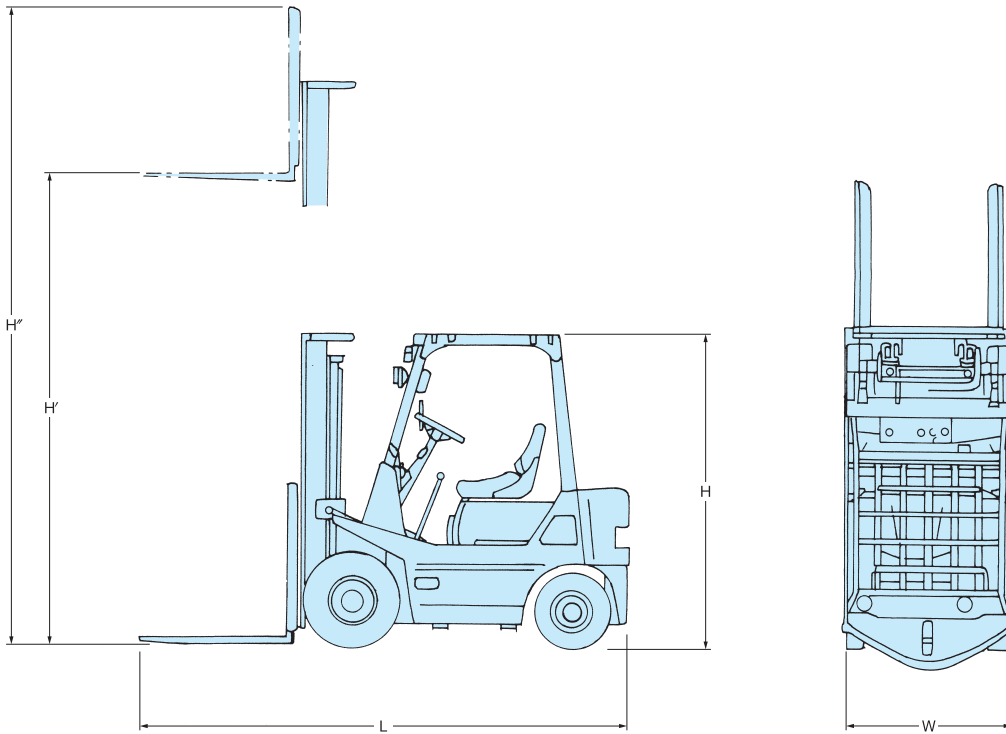
メーカー		コベルコ	
型式		CK90UR	CK120UR
運転質量 (kg)		9,700	12,470
クレーン能力	最大吊上荷重 x 作業半径 (txm)	4.9x2.1	4.9x2.5
	最大フック地上揚程 (m)	15.3	15.4
	フック最大地下揚程 (m)	24.7	24.6
	ブーム長さ (m)	4.25 ~ 14.77	←
	ブーム起伏角度 (度)	-1 ~ 80	←
	ブーム速度 (下げ/上げ) (m/min)	20.5 (-1 ~ 80)	←
	ブーム伸し速度 長さ (m/時間 s)	25.4/10.52	←
	巻上ロープ速度 (無負荷速度) (m/min)	104/150	←
エンジン	巻上ロープ (φ mm x m)	10 x 130	←
	名称	ISUZU 4LE2XDPC	←
	定格出力 KW-min-1 (PS/rpm)	41/2,000 (56/2,000)	←
	旋回速度 m-1 (rpm)	2.1	←
走行速度 (高/低) (km/h)		5.3/2.6	3.0/1.8
全長 x 全幅 x 全高 (mm)		5,180 x 2,320 x 2,710	6,480 x 2,490 x 2,810

ミニクレーン(2.93t)(2.82t)



メーカー	前田製作所		
型式	MC-305CW [®] MS	MC-285CWM	
クレーン容量	2.93tx2.5m	2.82tx1.4m	
最大作業半径(m)	12.16m	8,205mx0.15t	
最大地上揚程(m)	12.66m	8.7m	
巻上装置	フック巻上速度(m/min)	12.35(3層4本掛)	8(3層4本掛)
	ワイヤーロープ仕様	φ8mmx7.3mm	φ7mmx46mm
伸縮装置	ブーム形式	5角形全自動5段(4.5段同時伸縮)	5角形全自動5段(3.5段同時伸縮)
	ブーム長さ(m)	3,695m~5,945m~8,145m~10,315m~12,485m	2,535m~4,075m~5,575m~7,075m~8,575m
	ブーム伸長ストローク/伸縮時間(m/sec)	8.79/25.5	6.04/22
起伏装置	ブーム角度/起時間(°/sec)	0°~80°/14.3	0°~80°/14
旋回装置	旋回角度/旋回時間(°/sec)	360°連続/26.5	360°連続/35.5
アウトリガ	アウトリガ方式	手動回転、油圧張出、油圧設置	1段屈折ステーダンパー付、2段手動引出、油圧シリンダー直押し
	最大張出幅	(左右)4,888mm(前)4,504mm x(後)4,394mm	(左右)4,580mm(前)4,530mm x(後)3,810mm
走行装置	走行方式/走行速度(km/h)	油圧モーター駆動 2段変速/0~3.0km/h	油圧モーター駆動 無段変速
	登坂能力	23.5°	20°
	クローラ接地長x幅(mm)	1,750x300	975x200
	接地圧(kpa)	3.5[0.36kgf/cm ²]	43.2[0.44kgf/cm ²]
原動機	型式	ヤンマー3TNE74-MB1ディーゼル	ヤンマー2TNE68-MBディーゼル
	排気量(l)	1,006[1,006cc]	0.523[5.23cc]
	連続定格出力(kw/min)	13.9/2,530 [19PS/2,530rpm]	6.57/2,600 [9PS/2,600rpm]
	仕様燃料/燃料タンク容量(l)	JIS 2号軽油/371	JIS 2号軽油/12l
油圧	油圧ポンプ仕様/タンク容量(l)	可変ピストンポンプ 13cc/revx2/44.1l	可変ピストンポンプ 6cc/rev/2/20l
全長x全幅x全高(mm)		4,115x1,280x1,695	2,715x750x1,440
全体質量(kg)		3,770	1,720
巻上制限装置	自動停止/警報音	巻過検出時、上・伸停止/断続警報音	←
使用温度範囲		-10℃~60℃(氷結しないこと)	←
防水性		IP65相当(JIS C 0028)	←
耐震性		過負荷制御装置検定基準(JIS A 8101)	←
過重制御精度		±10%以下	←
警報装置		90dB/1m	←
遠隔制御装置	ラジコン形式	—	特定小電力、40波オートスキャン
	微速モード	—	可変ピストンポンプ 6cc/rev/2/20l
	ラジコンでのアウトリガ操作	—	可(エンジン始動、停止もラジコンにて可)

フォークリフト



揚重機

メーカー		ユニキャリアロジスネクスト					
型式		FD10C13-T13	FD15T14	FD20C13-T13	FD25T5M	FD35	FD50
最大荷重 (kg)		1,000	←	2,000	2,500	3,500	5,000
最大揚高 (mm)		3,000	←	←	←	←	←
寸法	全長L(mm)	2,970	3,165	3,400	3,700	4,155	4,635
	全幅 W(mm)	1,070	←	1,150	←	1,480	←
	全高Hマスト(mm)	1,995	←	←	2,025	2,230	←
	全高Hヘッドガード (mm)	2,070	←	←	2,135	2,230	2,360
	作業時最大高(mm)	4,030	←	←	←	4,265	4,420
重量 (kg)		2,150	2,540	3,340	3,950	6,100(C) 6,140(T)	7,280(T)
最高運行速度	クラッチ1速/2速(km/h)	8.0/14.0	—	7.0/14.5	—	10.0 (C)	—
	トルコン 1速 (km/h)	14.0	12	14.5	12	19.5(C) 26.0(T)	26.0(T)
燃料		軽油	←	←	←	←	←
定格出力 (ps)		29	23.8	57	36	88	←
資格		技能講習	←	←	←	←	←

(C)…クラッチ車
(T)…トルコン車

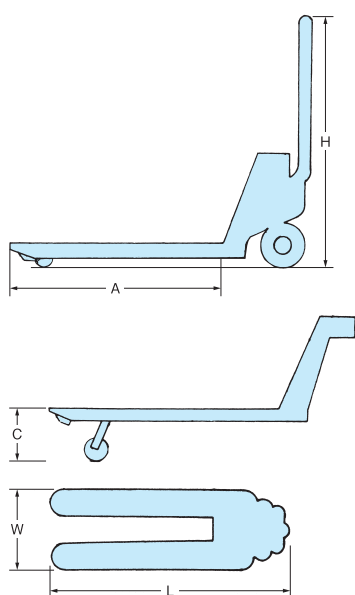
スーパーリフト



メーカー	ジーニー		
	SLA-15	SLA-20	SLA-25
型式	SLA-15	SLA-20	SLA-25
最大作業高さ (m)	4.5	6.0	7.5
最大積載荷重 (kg)	363	←	295
収納時全高 (m)	2.0	←	←
マシン全幅 (cm)	74	←	←
奥行 (格納時)(cm)	80	←	←
重量 (kg)	144	184	204



ハンドパレット



メーカー	コレック	
	NB15-712	NB25-712
型式	NB15-712	NB25-712
最大荷重 (kg)	1,500	2,500
本体寸法 LxWxH(mm)	1,580x685x1,145	←
フォーク長 A(mm)	1,220	←
最低フォーク高 B(mm)	80	←
最高フォーク高 C(mm)	200	←
重量 (kg)	73	74

チェーンブロック



メーカー	キトー				
機種 (ton)	0.5	1	2	3	5
型式	CB005	CB010	CB020	CB030	CB050
揚程 (m)	2.5	←	3	←	←
巻上手動力 (kg)	24	29	36	←	39
試験荷重 (kg)	750	1,500	3,000	4,750	6,300
重量 (kg)	10	11.5	20	24	40

レバーブロック



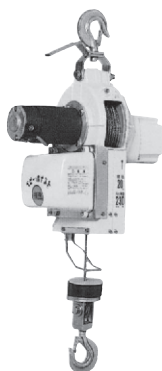
メーカー	キトー		
機種 (ton)	0.75	1.5	3
型式	LB008	LB015	LB030
揚程 (m)	1.5	←	←
巻上手動力 (kg)	29	←	35
試験荷重 (kg)	1,125	2,250	4,500
重量 (kg)	6.2	9.6	15.5

ハリキンジャッキ



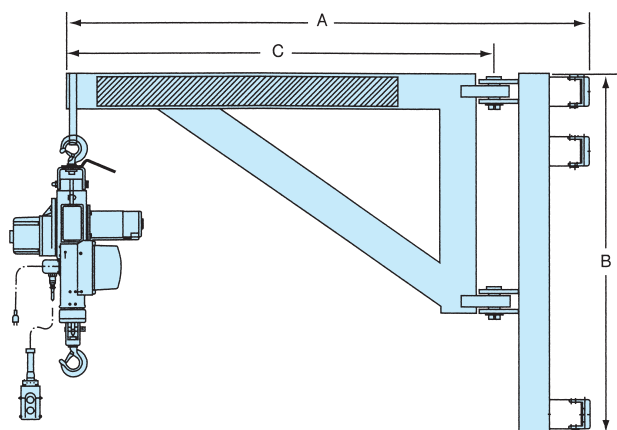
メーカー	栄光マシンセンター		
型式	HJN-750	HJN-1100	HJN-1110
高さ (mm)	1,500	←	←
横幅 (mm)	750	1,100	←
有効寸 (mm)	620	950	←
吊上能力 (kg)	500	←	1,000
重量 (kg)	18	22	30

ベビーホイス



メーカー	トーヨーコーケン						
型式	BH420	BH720	BH730	BH815	BH820	BH830	BH930
吊り荷重 (kg)	160	←	110	250	230	180	200
揚程 (m)	20	←	30	15	20	30	←
巻上速度 (m/min)	10	25	←	12	←	←	20
電圧 (V)	100	←	←	←	←	←	←
モーター出力 (W)	400	600	←	580	←	←	800
ワイヤーロープ(mm×m)	φ 5×21	←	φ 5×31	φ 6×16	φ 6×21	φ 5×31	←
操作コード (m)	10	←	←	15	20	30	10
電源コード (m)	5	←	←	←	←	←	←
寸法 LxWxH(mm)	363x220x740	←	383x220x772	420x220x740	420x220x805	←	450x220x805
重量 (kg)	17	18	17	19	←	←	20

マイティアーム



メーカー	トーヨーコーケン	
型式	250A	
最大吊り荷重 (kg)	280	
旋回半径 (mm)	700	
旋回角度 (度)	240	
自重量 (kg)	9.3	
足場パイプ径 (mm)	42.7 φ、48.6 φ	
主要寸法	全長 A(m)	900
	全高 B(m)	600
	C(mm)	700
適用ホイス	BH400	
	BH700	
	BH800	

クランプ

■横吊り・縦吊り兼用型



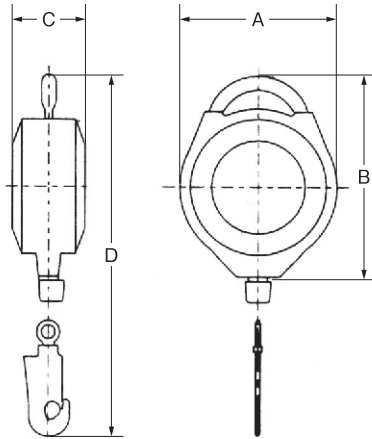
メーカー	日本クランプ		
型式	ABJ-0.75	ABJ-1.5	ABJ-3
基本使用荷重 ヨコ/タテ(t)	0.75/0.5	1.5/1	3/2
開口寸法 (mm)	25	29	36
使用有効寸法 (mm)	3 ~ 23	3 ~ 27	3 ~ 34
重量 (kg)	3.3	6	13.8

■縦吊り専用型



メーカー	日本クランプ		
型式	ABA1	ABA2	ABA3
基本使用荷重 (t)	1	2	3
開口寸法 (mm)	29	36	40
使用有効寸法 (mm)	3 ~ 27	3 ~ 34	3 ~ 38
重量 (kg)	5	9	13

キーパー・セルフロック

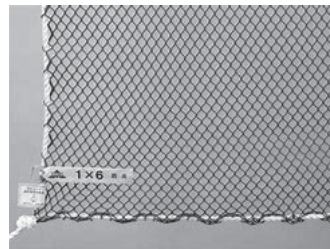
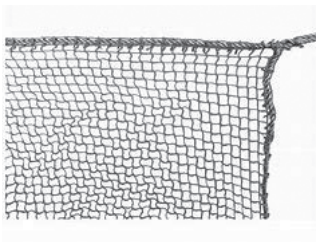


■外形寸法

メーカー	トヨーコーケン	
	型式	KP12
A(mm)	198	257
B(mm)	262	329
C(mm)	90	122
D(mm)	450	500

メーカー	トヨーコーケン		
	型式	KP12	KP20・25
使用荷重 (kg)	100kg 以内	←	←
ワイヤーロープ(航空機用)	φ4x12m	φ4x20m	φ4x25m
衝撃荷重 (kg)	250kg	350kg	←
動作速度 (m/ 秒)	約 2m/ 秒	←	←
停止距離 (m)	1 m以内	←	←
ワイヤーロープ戻り力(kg)	1-2kg	←	←
本体色	グリーン	オレンジ	イエロー
本体重量 (kg)	4.1kg	7.2 k g	7.5kg

親網、緊張器、スタンション、ネット類



ガードフェンス、プラスチックフェンス

