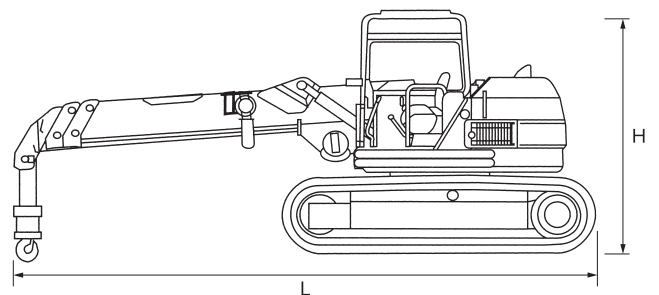
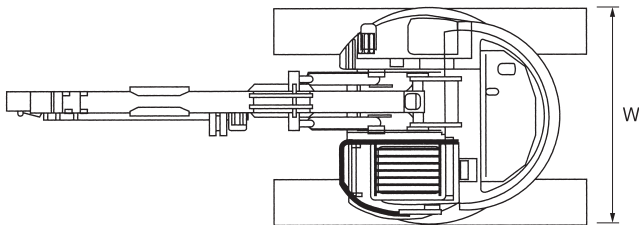


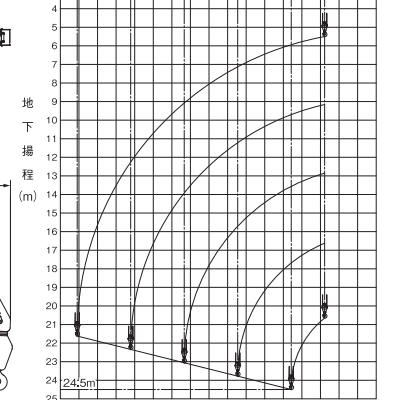
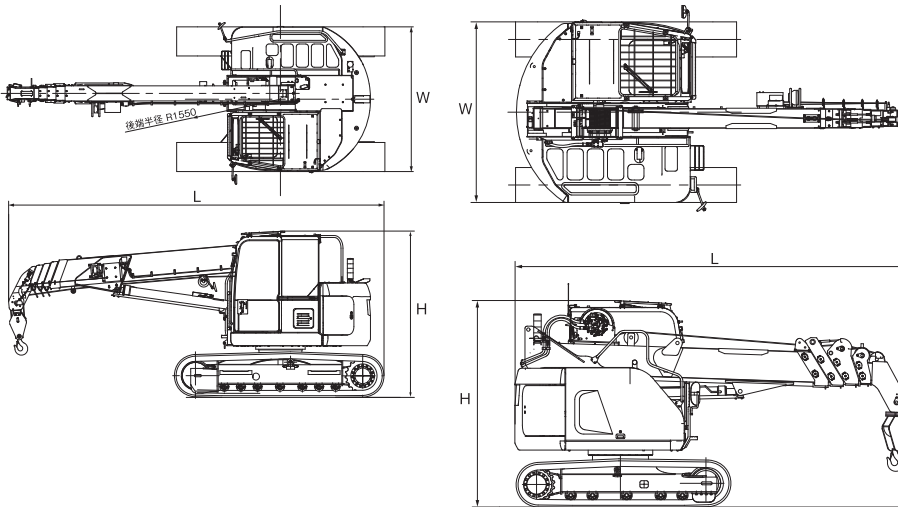
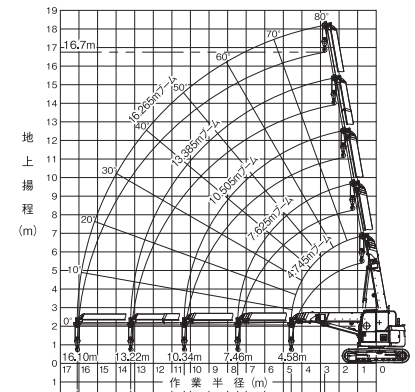
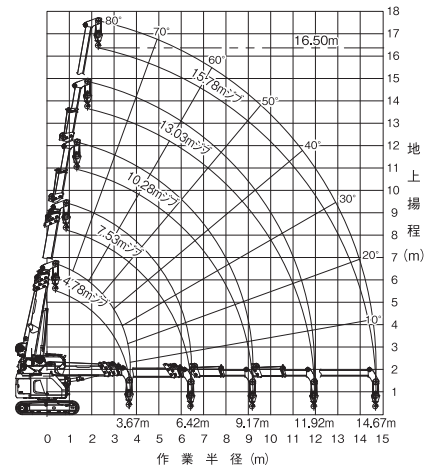
# ゴムクローラークレーン



揚重機

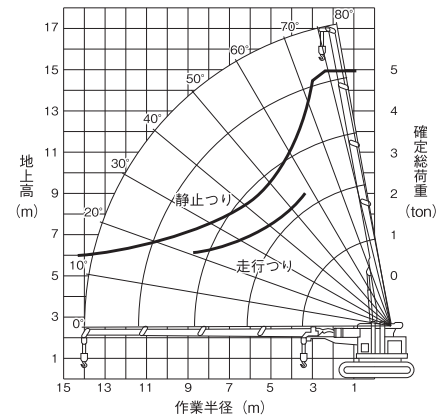
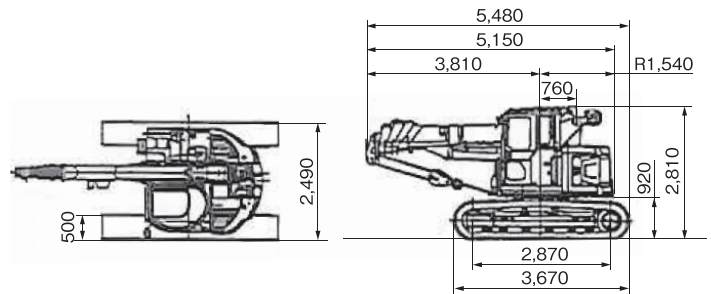
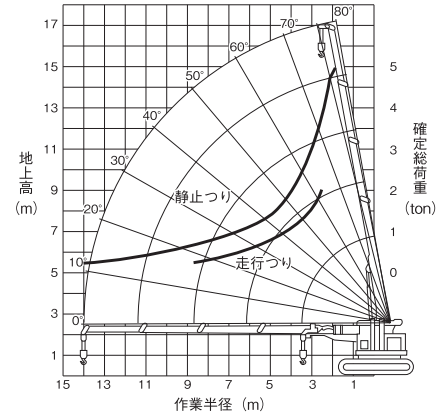
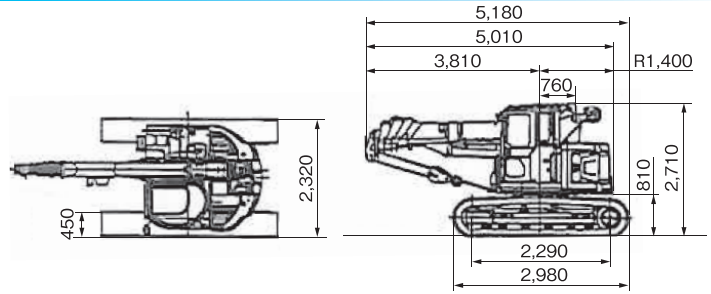
メーカー		日立建機		コマツ	
型式		EX40UR-2C	EX75URT	PC38UU-2	LC755
運転質量 (kg)		3,600	9,800	3,820	9,600
クレーン能力	最大吊上荷重 x 作業半径 (txm)	2.9x1.55	4.9x2.1	2.75x1.5	4.9x2.1
	最大フック地上揚程 (m)	10.25(4本掛)	16.2(4本掛)	9.3	16.35
	フック最大地下揚程 (m)	12.0(4本掛)	36.0(4本掛)	約13.0	約24.5
	ブーム長さ (m)	3.13 ~ 8.9(4段)	3.94~6.34~8.73~11.06~13.39~15.72(6段)	2.85 ~ 8.62	14.56 ~ 15.56
	ブーム起伏角度 (度)	0~75	-3~76	-1~78	-2~80
	ブーム速度(下げ/上げ)(m/min)	9.3/9.0(0~75)	13.5(-3~76)	10.4(-1~78)	14(-2~80)
	ブーム押し速度 長さ (m/時間 s)	8.9/11.0(2段~4段)	11.78/22.0(2段~6段)	0.27	4.56~15.56/26
	巻上ロープ速度(下げ/上げ)(m/min)	17.0/20.0(4層)	高速 74/ 低速 46	17.4	86/130(4層2段)
エンジン	巻上ロープ (φ minxm)	8x64	10x160	8x63	10x115
	名称	クボタ D1505-KA	いすゞ A-4JG1	—	コマツ 4D120E
	定格出力 KW-min-1(PS/rpm)	17.3/2,000(23.5/2,000)	40.5/1,900(55.0/1,900)	30/2,700	55.0/1,750
	回転速度 m-1 (rpm)	2.0	2.5	←	2
走行速度 (高/低)(km/h)		3.8/2.3	3.3	3.4	2.2
全長 x 全幅 x 全高 (mm)		3,800x1,740x2,440	5,175x2,320x2,950	3,900x1,750x2,480	4,954x2,320x2,665

# ゴムクローラークレーン



メーカー		前田製作所		
型式		CC423S-1	CC985S-1	CC1485S-1
運転質量(kg)		4,200	9,380	14,400
クレーン能力	最大吊上荷重×作業半径(txm)	2.93x1.5	4.9x2.1	4.9x3.2
	最大フック地上揚程(m)	9.46	16.5	16.7
	フック最大地下揚程(m)	15.5	24.5	←
	ブーム長さ(m)	3.18~8.71(4段)	4.78~15.78(5段)	4,745~16,265(5段)
	ブーム起伏角度(度)	0~80	-2~80	-4~80
	ブーム速度(下げ/上げ)(m/min)	12(0~80)	13(-2~80)	19(-4~80)
	ブーム伸し速度 長さ(m/時間s)	5.53/14	11.0/24	11.52/33
	巻上ロープ速度(下げ/上げ)(m/min)	19	高速44.0/低速30.0	高速46.0/低速32.0
エンジン	巻上ロープ(φminxm)	8x73	10x115	←
	名称	水冷ディーゼル 3TNV88F-EPMBA(ヤンマー)	ISUZU 4LE2xDPC	←
	定格出力KW-min-1(PS/rpm)	17.5/2,400(23.8/2,400)	40.3/2,000(54.8/2,000)	←
	旋回速度m-1(rpm)	2.4	1.9	←
	走行速度(高/低)(km/h)	2.9/4.6	3.2/1.9	←
全長×全幅×全高(mm)	4,020x1,740x2,415	5,190x2,320x2,730	6,460x2,490x2,865	

# ゴムクローラークレーン



揚重機

メーカー		コベルコ	
型式		CK90UR	CK120UR
運転質量 (kg)		9,700	12,470
クレーン能力	最大吊上荷重 x 作業半径 (txm)	4.9x2.1	4.9x2.5
	最大フック地上揚程 (m)	15.3	15.4
	フック最大地下揚程 (m)	24.7	24.6
	ブーム長さ (m)	4.25 ~ 14.77	←
	ブーム起伏角度 (度)	-1 ~ 80	←
	ブーム速度 (下げ/上げ) (m/min)	20.5 (-1 ~ 80)	←
	ブーム伸し速度 長さ (m/時間 s)	25.4/10.52	←
	巻上ロープ速度 (無負荷速度) (m/min)	104/150	←
エンジン		ISUZU 4LE2XDPC	
名称		ISUZU 4LE2XDPC	←
定格出力 KW-min-1 (PS/rpm)		41/2,000 (56/2,000)	←
旋回速度 m-1 (rpm)		2.1	←
走行速度 (高/低) (km/h)		5.3/2.6	3.0/1.8
全長 x 全幅 x 全高 (mm)		5,180x2,320x2,710	6,480x2,490x2,810