

## アルミ台車

### ■アルロックキャリー-AHK-1 6輪車

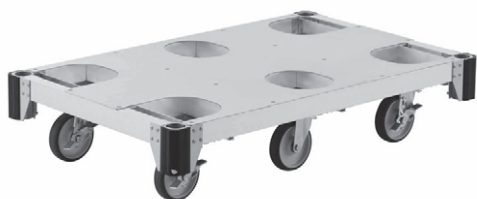


### 特長

- 「移動、積重ねの安全性」移動が安全に行えます。
- 高さを抑えて移動ができるようにφ150キャスターを採用。
  - 軽量なので持ち運びや積重ねが簡単に行えます。
  - ズレ止め金により積重ね時の荷崩れや転倒を防ぎます。
  - 地面をしっかりと捉え安全に走行が可能です。
  - 狭小スペースの移動、保管にも効果的です。
  - エレベーターへの乗入れもおこないやすいサイズ設計です。

メーカー	ナカオ
型式	AHK-1
種類	アルロックキャリー 6輪車
質量 (kg)	28.0
床寸法 (mm)	1,200Lx745W(外形寸法:1,230Lx775W)
高さ (mm)	250
最大積載荷重 (kg)	1,000
キャスター	四隅:ストッパー付自在キャスター 中央:方向規制キャスター

### ■CAF-4B/CAF-6B



メーカー	ピカ	
型式	CAF-4B	CAF-6B
外形寸法 (長さ x 幅 x 高さ)(mm)	1,221x771x261	←
荷台寸法 (長さ x 幅)(mm)	1,199x749	←
キャスター数	4	6
質量 (kg)	24.8	27.8
最大積載荷重 (kg)	1,000	←

## 平床台車

T-800



	A(mm)	B(mm)	重量 (kg)	最大積載量(kg)
M型	1,200	750	63	1,200
L型	1,500	900	74	1,500
M型 (ジェコス仕様品)	1,200	745	71	1,200
L型 (ジェコス仕様品)	1,500	890	83	1,500
T-800	1,130	780	34	800

ジェコス仕様品

