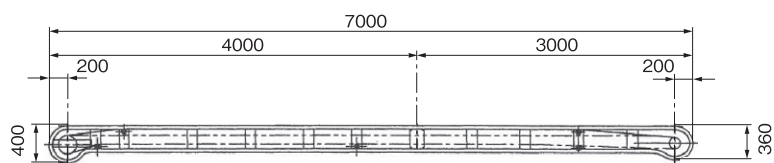
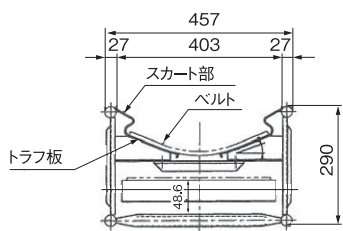


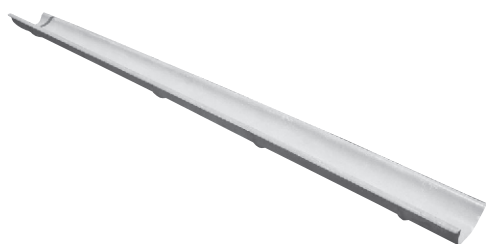
## ベルトコンベアー



メーカー	トーヨーコーケン		
型式	SA35-M1-3m	SA35-M1-5m	SA35-M1-7m
機種	3m モーター	5m モーター	7m モーター
機長 (mm)	3,000	5,000	7,000
機幅 (mm)	457	←	←
ベルト幅 (mm)	350	←	←
動力	モータープーリ	←	←
ベルト速度 (m/min)	35	←	←
運搬能力 (t/hr)	30	←	←
重量 (kg)	160	180	200

小型汎用機

## 生コンシュート



材質		FRP
寸法	幅 (mm)	310
	長 (mm)	4,000
	高 (mm)	150
重量 (kg)		20.5