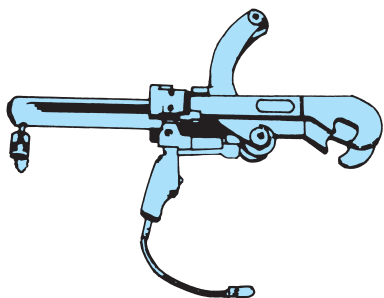
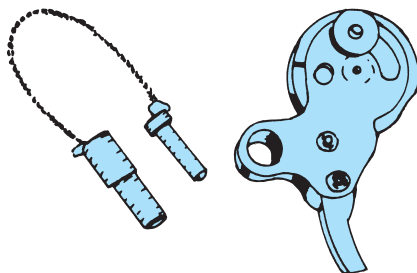


## トルクベンダー（携帯用鉄筋加工機）

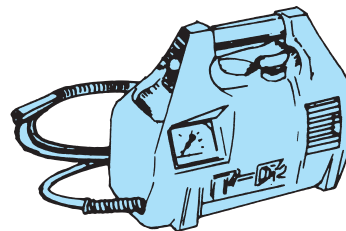
### ■HYU-32



### ■ローラーR25・R32



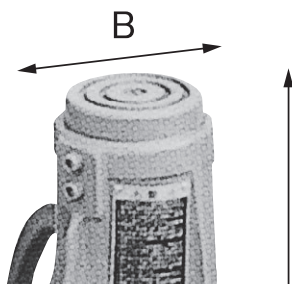
### ■TK-D2



	シリンダー		適用鉄筋	曲げ速度	重量	寸法
	出力	ストローク				
HYU-32	7t	120mm	D19～D32	180°曲 60秒 曲げR寸法	10kg	620x95x300
R25	—	—	D19～D25	4R以上	6kg	200x115x280
R32	—	—	D29～D32	4R以上	7kg	210x120x285
	電源	出力	最高圧力	吐出・油量	—	—
TK-D2	100V	整流250W	700kg/cm <sup>2</sup>	0.25ℓ/分・1.8ℓ	12kg	300x180x240

## 油圧ベンダー

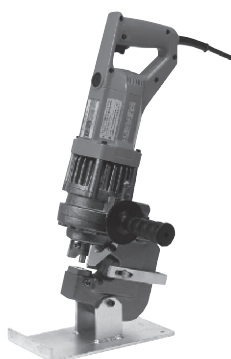
### ■REB-7L・8L



型式	REB-7L	REB-8L
鉄筋寸法 (mm)	29	32
曲げ角度	90°～0°	←
用途	鉄筋曲り修正	←
重量 (kg)	9.5	11
寸法 (LxWxH)(mm)	440x230x110	440x230x110

小型汎用機

## 電動油圧パンチャー



メーカー	型式	最大丸穴径	最大長穴径	最大板厚	奥行	電源・電流	穴形状	穴あけ可能材質	本体寸法(LxWxH)	質量
石原機械工業	EP-1406V	15	11x16.5	6	26	100V 11A	丸穴・長穴	ステンレス・鉄	380x175x125	7.9kg
	EP-1475V	15	11x16.5	6	37.5	100V 11A	丸穴・長穴	ステンレス・鉄	420x175x125	10.0kg
	EP-19V	20	14x21	6	55	100V 11A	丸穴・長穴(縦横)	ステンレス・鉄	485x195x140	13.9kg
	EP-2110V	22	18.2x22	10	65	100V 11A	丸穴・長穴	ステンレス・鉄	560x220x140	23.0kg