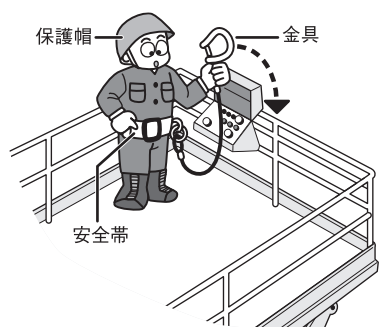


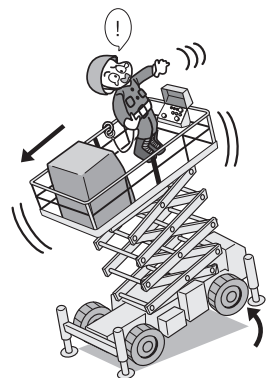
# 高所作業車の使用注意事項

## ■自走式高所作業車の運転

運転資格取得の際に正しい取り扱いを学んでいただいたにもかかわらず、間違った操作や禁止事項を行っているケースが目につきます。自走式高所作業車でこんなことをしていませんか？



安全帯を装着しない、金具をフックにかけない  
万一作業床から落ちたとしても、作業者を墜落から防ぐのが安全帯です。自動車のシートベルトと同じように、高所作業車に乗ったら必ず安全帯を締め、金具をフックに確実に掛けるように習慣付けましょう。

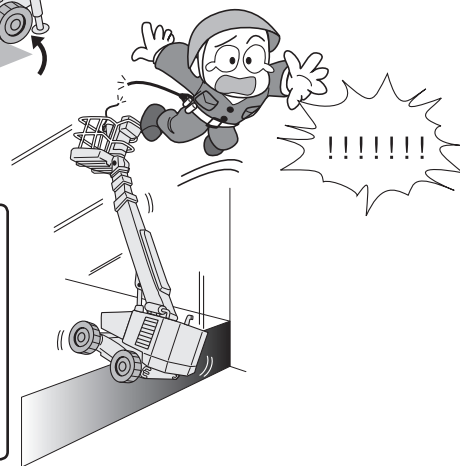


重量オーバーの過積載、バランスを悪くする偏荷重  
作業床最大搭載荷重を超えて荷物を積んだり、作業床の手摺り側に集中させて荷物を積むと、転倒しやすくなります。手摺り側への積荷は最大積載荷重の3分の1以内にしましょう。



作業床から鉄骨や足場に乗り移ったり、手摺りに足を掛ける墜落事故の多くは、作業床からの現場の鉄骨などへの乗り移りに失敗して起こります。また、手摺りに足を掛けることも作業姿勢を悪くし、事故の原因となります。無理な姿勢での作業は絶対にしないでください。

周囲の状況を確認しない、死角があるのに一人で走行する  
自走式高所作業車の転倒は走行中に起きることがほとんどです。自分の向きと走行方向が異なる場合、レバーの操作方向と動作の方向に注意するとともに、走行前に周囲の状況をよく確認し、その指示に従って走行しましょう。

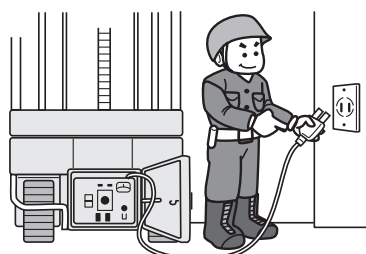


## ■小型高所作業車の運転

作業床の高さが6～1mの小型高所作業車の運転では、高さが低いことからつい注意力が散漫になりがちです。小さくても油断は禁物。安全のポイントを集めてみました。



乗降口のチェーンを必ず掛ける  
搭乗したら、すぐに乗降口のチェーン、バーを掛け、安全帯のフックを手摺りに掛けるよう習慣付けましょう。ただし、チェーンやバーには寄り掛からないこと。手摺りと違い不安定なので、思わぬ事故につながりかねません。

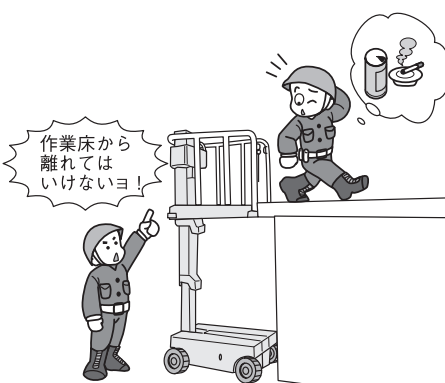


バッテリー液を補充し、週に1度は均等充電を実施  
安全対策のために用意した機械も働かなければ無用の長物。1日の作業終了後は必ず充電。そして週に1度はバッテリー液をチェックし、少なければ補充して均等充電を実施してください。



不用意な操作は事故のもと周囲の状況をよく確認してから走行する  
小型高所作業車は走行によって高所での連続作業ができることが大きな特長ですが、タイヤがちよつとした障害物でも乗り上げるとバランスを崩します。走行方向の床に障害物がないか、他の作業員や車両、足場に接触する恐れがないか、上下、左右、前後を確認してから操作してください。

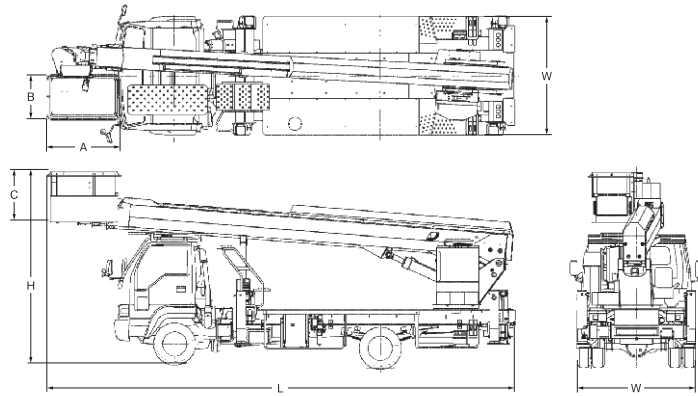
作業床を上げたまま、車両から離れない  
作業床から他の場所へ移動する場合は、必ず作業床を完全に下まで降ろしてください。転落事故の多くは乗り移り時に起こります。作業床を上げた状態の時は車両から離れないようにしましょう。



- 高所作業車の運転（高所作業）には以下の資格が必要です。
  - ・作業床の最大高さが2m以上10m未満のものは、高所作業車運転のための「特別教育修了者」または「技能講習修了者」。
  - ・作業床の最大高さが10m以上のものは、高所作業車運転のための「技能講習修了者」。
- 強風（10分間の平均風速10m/s以上）、大雨（1回の降雨量50mm以上）、大雪（1回の降雪量250mm以上）等、悪天候下での、2m以上の高所作業は法令により禁止されています。
- ご使用前に「取扱説明書」をよくお読みのうえ、正しくご使用ください。

# スカイマスター

## SK-27A



### 特長

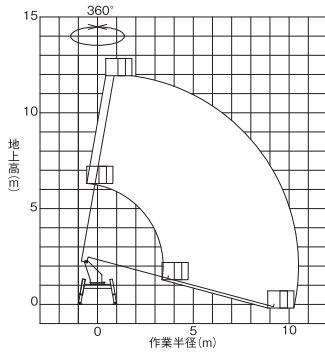
- アウトリガー横張り出し無しのフルブーム。(SS12A)
  - 「先端屈伸アーム」で届かなかった場所での作業も可能。(SJ12A・SJ16A)
  - 高揚程でクラス最小幅。狭い道路や現場へ進入できます。(SK22A)
- ※免許改訂後中型免許以上（普通免許運転不可）で運転できる最大地上高所作業車。(SK27A)

メーカー		アイチコーポレーション				
型式		SB10A	SK10C2RN	SS-12A	SK12C1FN	SK12C1RN
名称		トラック式高所作業車				
性能	最大地上高 (m)	9.7	←	11.9	12.1	←
	積載荷重 (kg)	200	←	←	←	←
	最大作業半径 (m)	7.6	←	10.48	10.2	9.9
	首振り角度 (度)	左 105 ~ 右 105	←	左 95 ~ 右 95	左 105 ~ 右 105	←
車両寸法	全長 L(mm)	4,790	←	5,430	4,545	5,145
	全幅 W(mm)	1,720	1,690	1,880	1,890	←
	全高 H(mm)	2,800	2,780	3,000	3,105	2,790
バスケット寸法 (内側)	全長 A(mm)	1,000	←	←	←	←
	全幅 B(mm)	700	←	750	700	←
	全高 C(mm)	900	←	←	←	←
ブーム長さ (m)		3.30 ~ 7.04	3.3 ~ 7.0	4.3 ~ 10.0	4.07 ~ 9.58	3.85 ~ 9.36
伸縮ストローク (m)		3.74	3.7	5.71	5.51	←
起伏角度 (度)		- 17 ~ 80	←	- 15 ~ 80	- 17 ~ 80	←
旋回角度 (度)		360	←	←	←	←
アウトリガー張幅 (mm)		1,670	1,700	1,860	←	←
使用燃料		軽油	←	←	←	←
資格		特別教育・中型車	←	技能講習・中型車	←	←

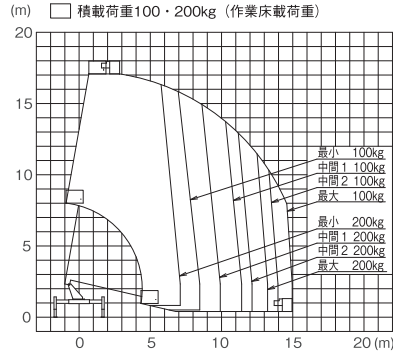
メーカー		アイチコーポレーション				
型式		SK17A	SK-22A	SK-27A	SJ-12A	SJ-16A
名称		トラック式高所作業車				
性能	最大地上高 (m)	17.1	22.1	27.0	12.6	16
	積載荷重 (kg)	200	←	←	←	←
	最大作業半径 (m)	15.0	14.6	15.4	11.8	13.5
	首振り角度 (度)	左 95 ~ 右 100	←	←	左 100 ~ 右 100	←
車両寸法	全長 L(mm)	6,600	7,350	8,620	5,947	6,820
	全幅 W(mm)	1,890	1,890	2,170	1,880	2,060
	全高 H(mm)	3,100	3,140	3,500	3,080	3,410
バスケット寸法 (内側)	全長 A(mm)	1,200	←	←	1,000	←
	全幅 B(mm)	700	←	←	←	←
	全高 C(mm)	900	←	←	←	←
ブーム長さ (m)		6.1 ~ 15.3	6.8 ~ 20.6	8.1 ~ 25.7	4.89 ~ 10.75	5.93 ~ 14.06
伸縮ストローク (m)		9.20	13.8	17.6	5.86	4.06
起伏角度 (度)		- 13 ~ 80	- 12 ~ 80	←	- 15 ~ 80	- 13 ~ 80
旋回角度 (度)		360	←	←	←	←
アウトリガー張幅 (mm)		1,710 ~ 3,700	←	1,990 ~ 4,420	1,710 ~ 3,350	1,834 ~ 3,600
使用燃料		軽油	←	←	←	←
資格		技能講習・中型車	←	←	←	←

# 作業範囲図

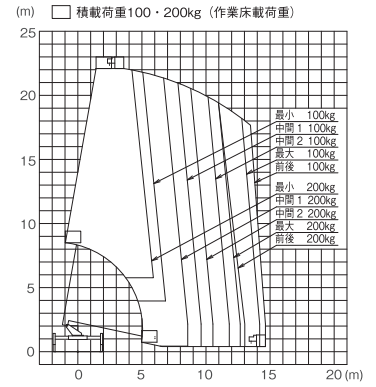
●SS-12A



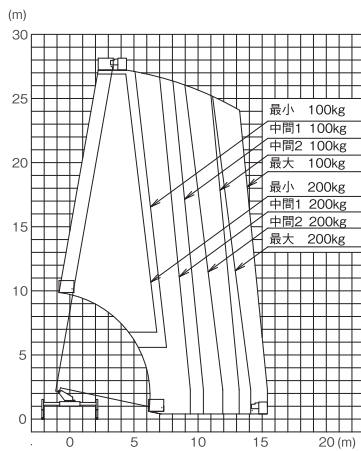
●SK17A



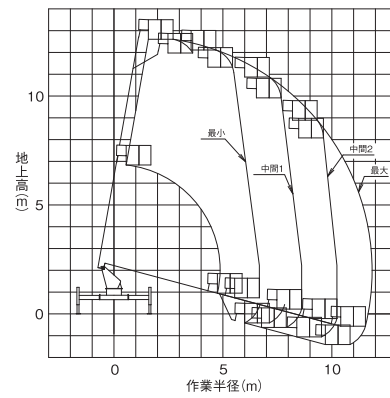
●SK-22A



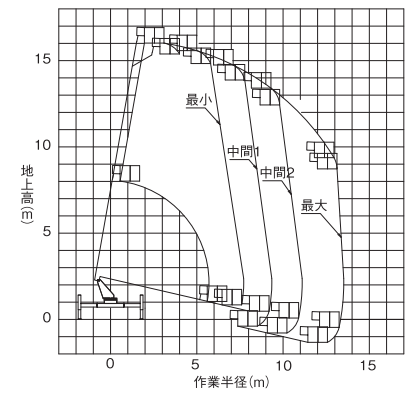
●SK-27A



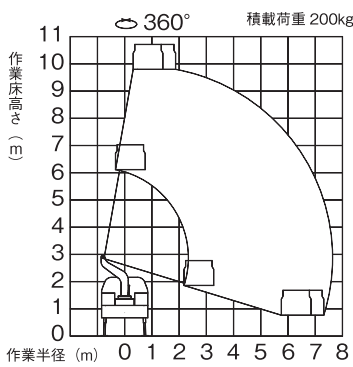
●SJ-12A



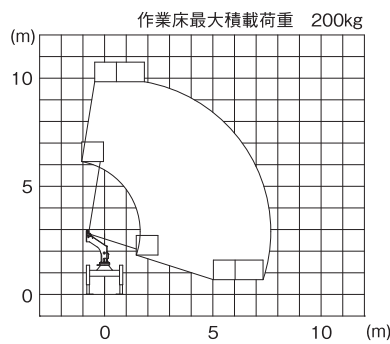
●SJ-16A



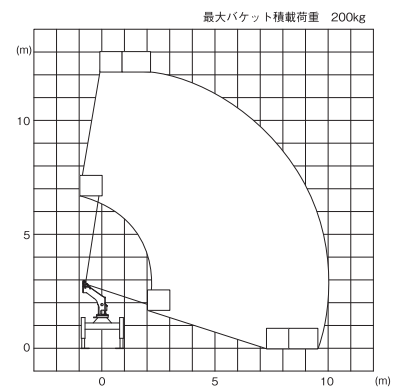
●SB10A



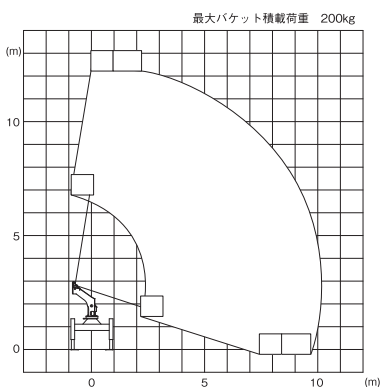
●SK10C2RN



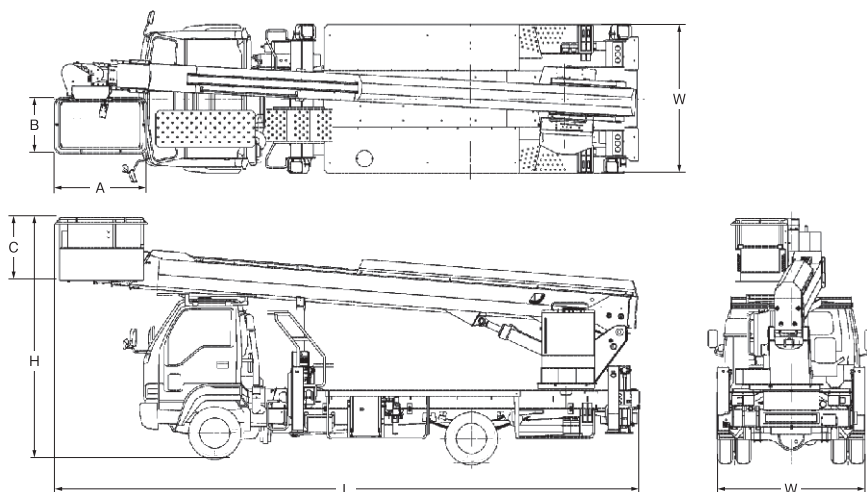
●SK12C1RN



●SK12C1FN



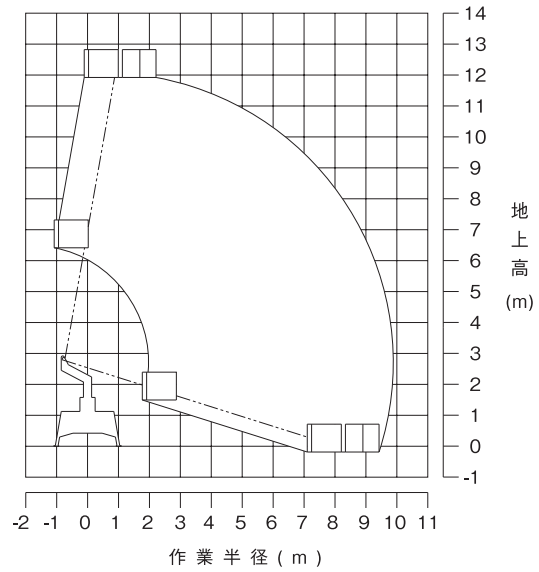
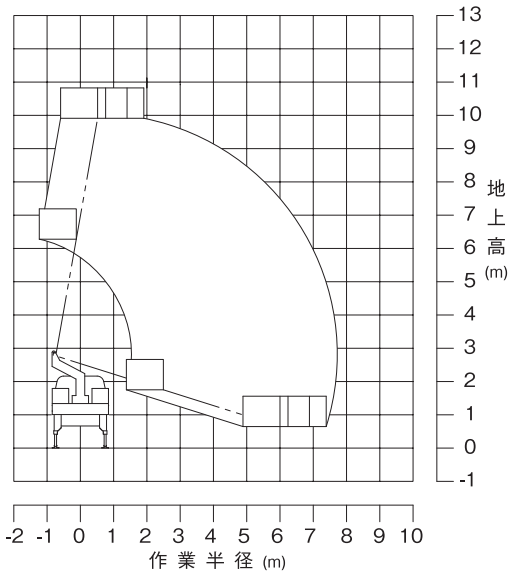
# スカイマスター



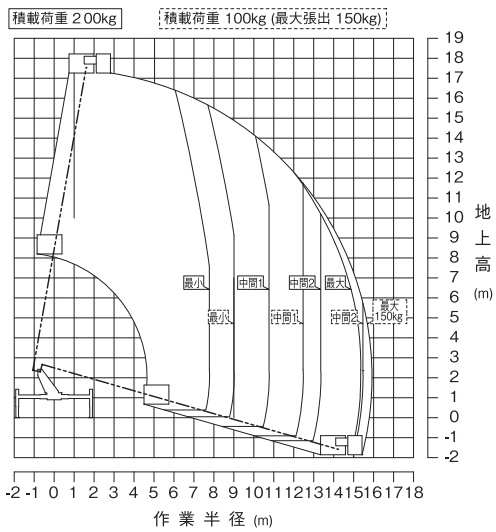
メーカー	タダノ					
型式	AT-100TG	AT-121G(F)	AT-170TG	AT-220TG	AT-270TG	
名称	トラック式高所作業車					
性能	最大地上高 (m)	9.9	11.9	17.2	22.4	27.0
	積載荷重 (kg)	200	←	←	←	←
	最大作業半径 (m)	7.6	9.9	15.9	14.7	15.4
	首振り角度 (度)	左 104 ~ 右 104	←	左 97 ~ 右 103	←	←
車両寸法	全長 L(mm)	4,750	4,470	6,800	7,450	8,620
	全幅 W(mm)	1,695	←	1,910	←	2,180
	全高 H(mm)	2,800	3,050	3,210	3,200	3,650
バスケット寸法 (内側)	全長 A(mm)	1,000	←	1,200	←	←
	全幅 B(mm)	700	←	←	←	←
	全高 C(mm)	900	←	960	←	900
ブーム長さ (m)	3.44 ~ 7.13	3.78 ~ 9.37	6.20 ~ 15.40	6.85 ~ 20.65	8.0 ~ 25.52	
伸縮ストローク (m)	—	—	9.20	13.80	17.52	
起伏角度 (度)	- 17.5 ~ 80	←	- 16 ~ 80	←	- 12 ~ 80	
旋回角度 (度)	360	←	←	←	←	
アウトリガー張幅 (mm)	1,490	2,040	1,670 ~ 3,700	←	1,940 ~ 4,400	
使用燃料	軽油	←	←	←	←	
資格	特別教育・中型車	技能講習・中型車	←	←	←	

# 作業範囲図

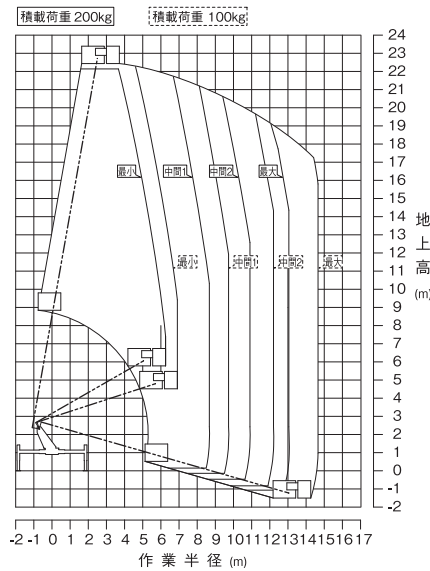
●AT-100TG



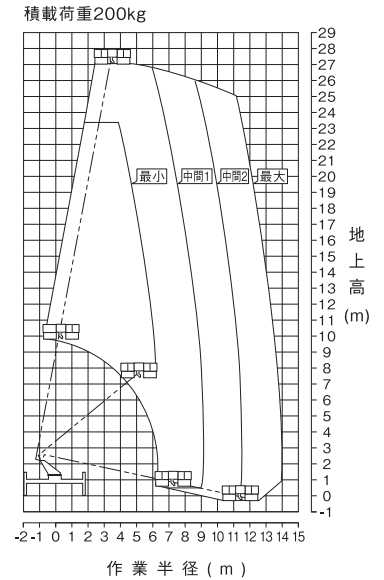
●AT-170TG



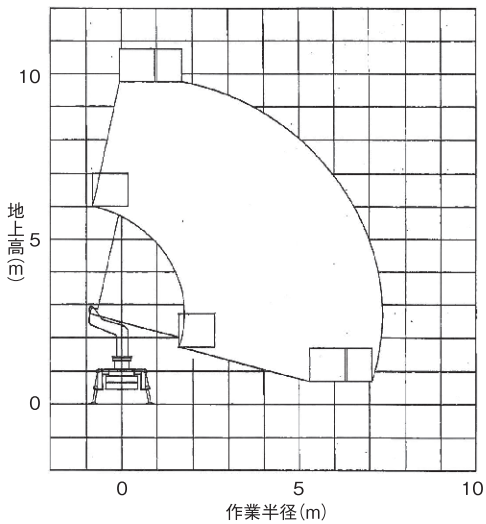
●AT-220TG



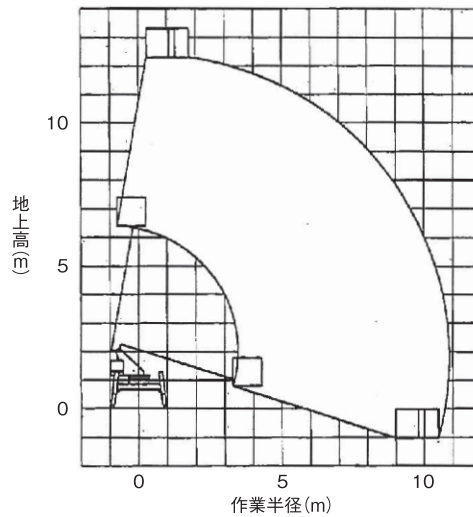
●AT-270TG



●TS100

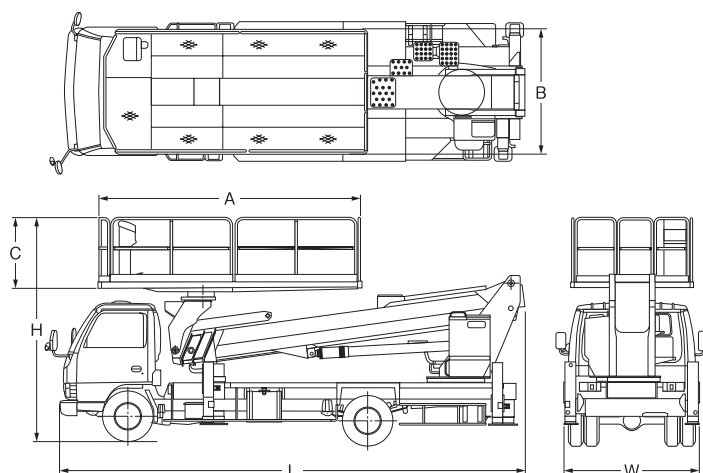


●ST125



# スーパーデッキ

## ■ TZ-20A



### 特長

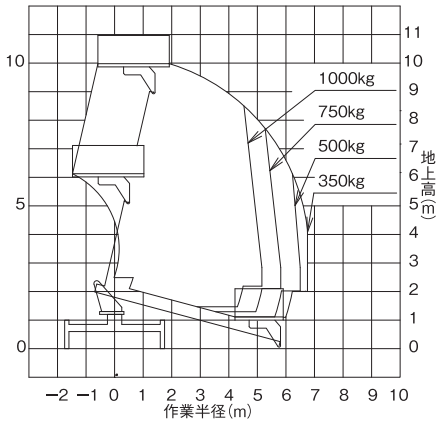
●大容量の資材、人を乗せ作業が可能。●クラス最大の大容量作業床。(TZ16A・TZ20A)●垂直水平面移動装置を全機種に装備。●作業床自動格納装置により安全確実に格納できます。(全機種)

メーカー		アイチコーポレーション			
型式		TZ-10A	TZ-12A	TZ-12A(後方)	TZ-16A
名称		トラック式重荷重型高所作業車			
性能	最大地上高 (m)	9.9	12.0	←	15.7
	積載荷重 (kg)	1,000	←	←	←
	最大作業半径 (m)1000kg 積載時	5.43	6.0	5.7	7.23
	首振り角度 (度)	360	←	←	←
車両寸法	全長 L(mm)	5,130	5,575	6,350	←
	全幅 W(mm)	1,880	←	←	2,050
	全高 H(mm)	3,400	3,240	3,120	3,540
バスケット寸法	全長 A(mm)	3,030	3,700	3,000	4,400
	全幅 B(mm)	1,770	1,690	←	1,940
	全高 C(mm)	1,010	←	←	1,020
ブーム長さ (m)		2.90 ~ 6.89	3.69 ~ 9.00	←	4.34 ~ 12.32
伸縮ストローク (m)		3.96	5.31	←	7.98
起伏角度 (度)		- 15 ~ 79	←	←	←
旋回角度 (度)		360	←	←	←
アウトリガー最大張幅 (mm)		1,710 ~ 3,450	←	←	1,870 ~ 4,100
使用燃料		軽油	←	←	←
資格		特別教育・中型車	技能講習・中型車	←	←

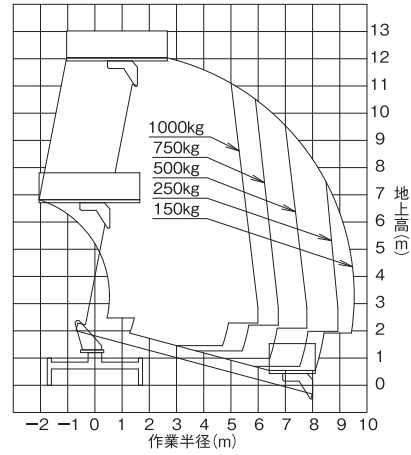
メーカー		アイチコーポレーション		
型式		TZ-20A	TZ-20C1FS	TZ-12C1RR
名称		トラック式重荷重型高所作業車		
性能	最大地上高 (m)	19.7	←	12.0
	積載荷重 (kg)	1,000	←	←
	最大作業半径 (m)1000kg 積載時	7.7	7.68	5.4
	首振り角度 (度)	360	←	←
車両寸法	全長 L(mm)	7,380	7,460	6,380
	全幅 W(mm)	2,170	←	1,890
	全高 H(mm)	3,515	3,520	3,250
バスケット寸法	全長 A(mm)	4,400	←	3,100
	全幅 B(mm)	1,940	←	1,800
	全高 C(mm)	1,020	←	1,000
ブーム長さ (m)		5.40 ~ 16.39	5.39 ~ 16.39	3.70 ~ 9.00
伸縮ストローク (m)		10.99	←	5.3
起伏角度 (度)		- 15 ~ 79	←	←
旋回角度 (度)		360	←	←
アウトリガー最大張幅 (mm)		1,990 ~ 4,420	←	1,700 ~ 3,500
使用燃料		軽油	←	←
資格		技能講習・中型車	←	←

# 作業範囲図

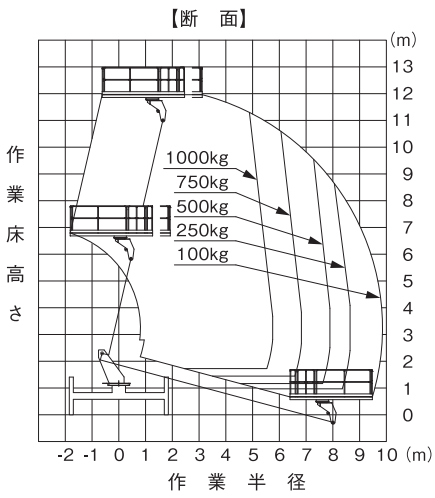
●TZ-10A



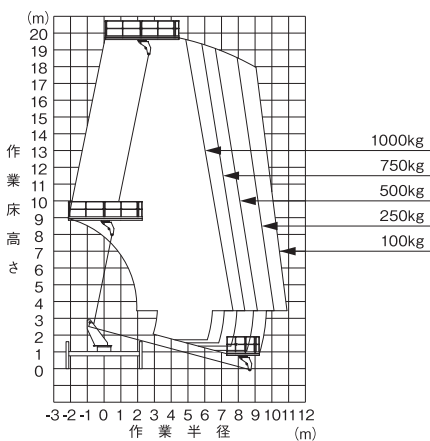
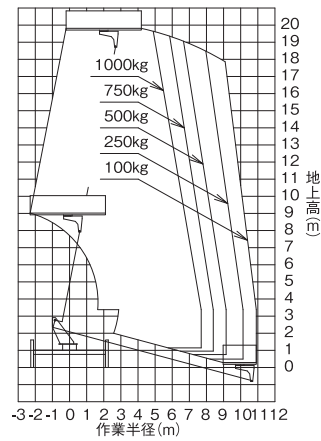
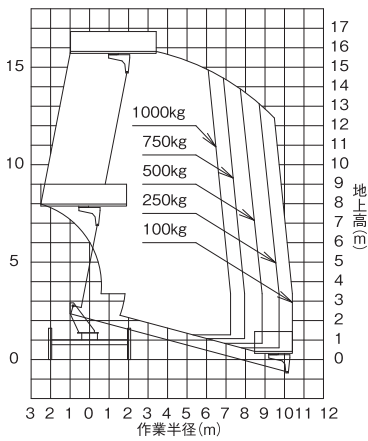
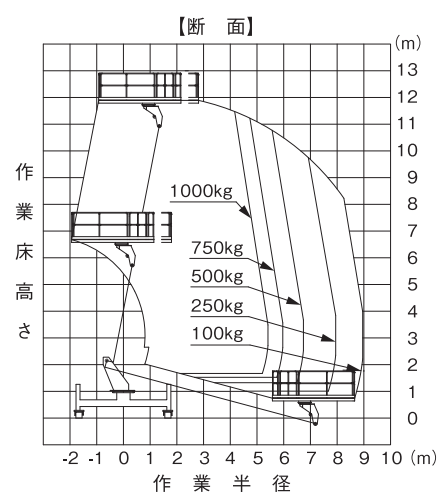
●TZ-12A



●TZ12C1RR(定置作業時)



●TZ12C1RR(走行作業時)





# スーパーデッキ

## ■ AT-200S

## ■ AT-120SR

## ■ AT-100SR



高所作業車

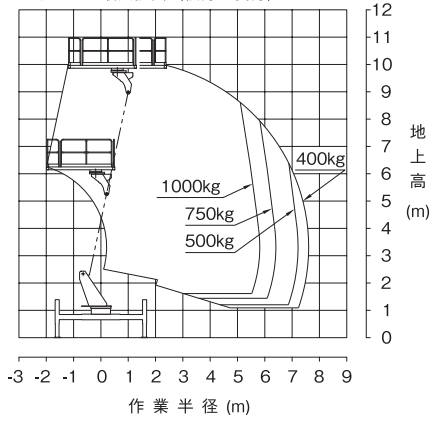
メーカー		タダノ			
型式		AT-100SR	AT-120SR	AT-150S	AT-200S
名称		トラック式重荷重型高所作業車			
性能	最大地上高 (m)	9.9	12.0	14.6	19.7
	積載荷重 (kg)	1,000	←	←	←
	最大作業半径 (m)	7.6(400kg 積載時)	9.8(170kg 積載時)	7.3(1,000kg 積載時)	7.68(1,000kg 積載時)
	首振り角度 (度)	360	←	←	←
車両寸法	全長 L(mm)	5,160	6,070	6,590	7,420
	全幅 W(mm)	1,695	1,880	2,050	2,170
	全高 H(mm)	2,980	3,180	3,560	3,570
バスケット寸法	全長 A(mm)	2,500	3,000	4,200	←
	全幅 B(mm)	1,550	1,750	1,940	←
	全高 C(mm)	910	1,010	1,020	←
ブーム長さ (m)		3.05 ~ 6.85	3.715 ~ 8.885	4.6 ~ 11.3	5.41 ~ 16.21
伸縮ストローク (m)		3.8	5.17	6.7	10.8
起伏角度 (度)		-17 ~ 78	←	-17 ~ 79	←
旋回角度 (度)		360	←	←	←
アウトリガー最大張幅 (mm)		1,490 ~ 3,200	1,670 ~ 3,480	4,100	4,400
使用燃料		軽油	←	←	←
資格		特別教育・中型車	技能講習・中型車	←	←



# 作業範囲図

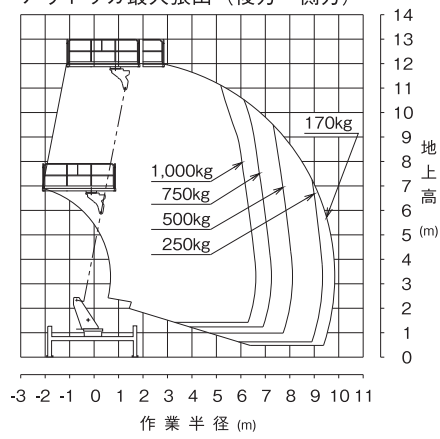
## ●AT-100SR

アウトリガ最大張出 (後方・側方)

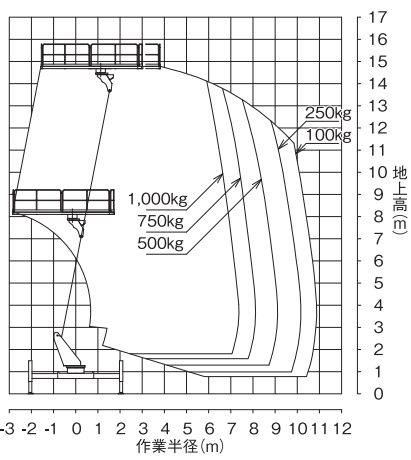


## ●AT-120SR

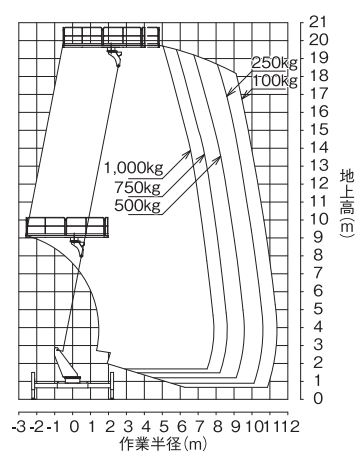
アウトリガ最大張出 (後方・側方)



## ●AT-150S



## ●AT-200S



# スカイブーム・クローラ型

## SR19CSM



### 特長

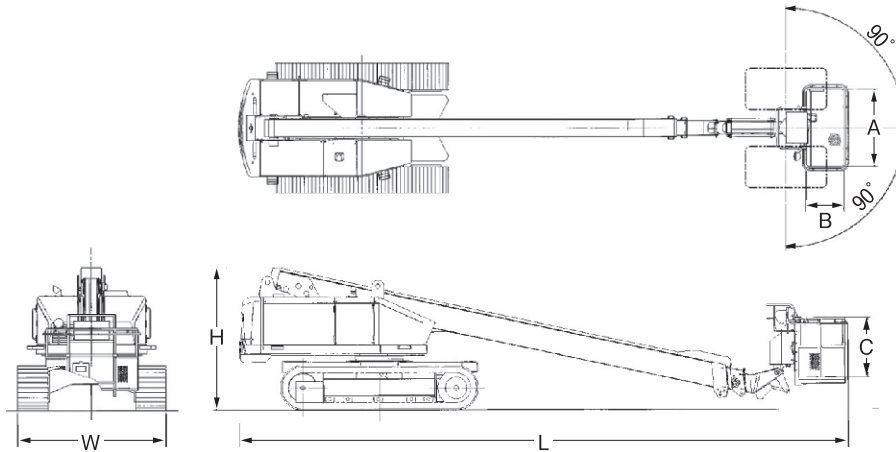
- 不整地での作業を安全に行えるクローラ式。
- 全高2mを切る12mクラスで最も低い全高。(SR12B)
- 片手で自在に走行できる1レバー式。(SR18A・SR21A)
- 水平/垂直制御機能を装備。(SR18A・SR21A)
- ゴムパット仕様のクローラ式もあります。



メーカー	アイチコーポレーション				
型式	SR-10A	SR10C1SM	SR-12B	SR12C1SM	
名称	クローラ型自走式高所作業車				
最大地上高 (m)	9.8	←	12.1	←	
積載荷重 (kg)	200	←	250	←	
車両寸法	全長 L(mm)	5,120	←	6,340	←
	全幅 W(mm)	2,250	←	2,250	←
	全高 H(mm)	1,995	←	1,995	←
	重量 (kg)	4,600	4,700	7,410	7,500
バスケット 内側寸法	幅 A(mm)	1,300	←	1,500	1,500
	奥行 B(mm)	750	780	←	750
	高さ C(mm)	1,000	←	←	←
諸性能	最大作業半径 (m)	8.0	←	10.7	←
	最低地上高 (mm)	305	340	300	340
	旋回角度 (度)	360	←	←	←
	旋回速度 (r.p.m)	0.75	←	0.75	←
	首振角度 (度)	左右 90	←	←	←
	走行速度 (km/h)	0 ~ 1.5	←	0 ~ 1.5	←
登坂能力 (度)	30	←	←	30	
燃料タンク容量 (l)	95	←	←	←	
使用燃料	軽油	←	←	←	
資格	特別教育	技能講習	←	←	

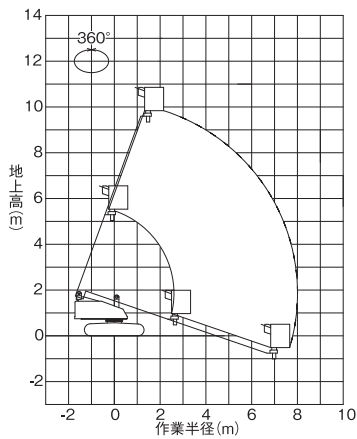
メーカー	アイチコーポレーション				
型式	SR-18A	SR19CSM	SR-21A	SR21CJM	
名称	クローラ型自走式高所作業車				
最大地上高 (m)	18.0	18.7	20.8	20.7	
積載荷重 (kg)	200	250	200	250	
車両寸法	全長 L(mm)	9,170	9,600	10,150	10,770
	全幅 W(mm)	2,460	2,490	2,460	2,490
	全高 H(mm)	2,350	2,420	2,350	2,420
	重量 (kg)	13,300	12,650	15,800	14,000
バスケット 内側寸法	幅 A(mm)	1,500	←	←	←
	奥行 B(mm)	750	←	←	900
	高さ C(mm)	1,000	←	←	←
諸性能	最大作業半径 (m)	16.7	15.5	19.7	17.2
	最低地上高 (mm)	425	←	←	←
	旋回角度 (度)	360	←	←	←
	旋回速度 (r.p.m)	0.75	←	←	0.8
	首振角度 (度)	左右 90	←	←	←
	走行速度 (km/h)	0 ~ 1.5	0 ~ 1.8	0 ~ 1.5	0 ~ 1.8
登坂能力 (度)	27	←	←	22	
燃料タンク容量 (l)	150	130	150	130	
使用燃料	軽油	←	←	←	
資格	技能講習	←	←	←	

# スカイboom・クローラ型

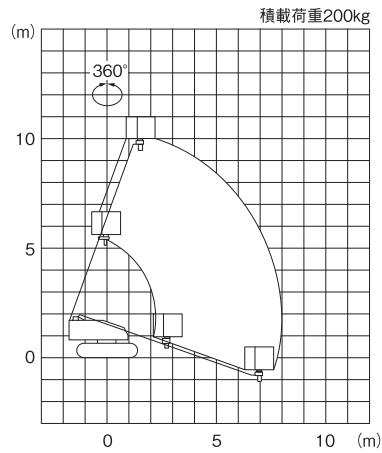


## 作業範囲図

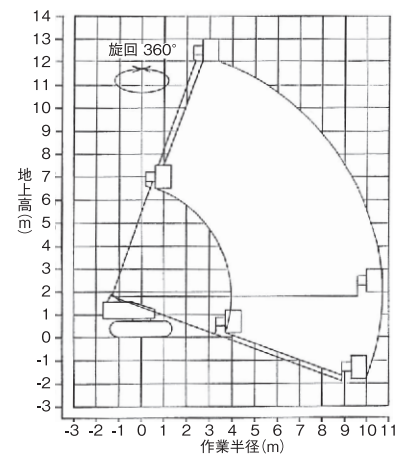
●SR-10A



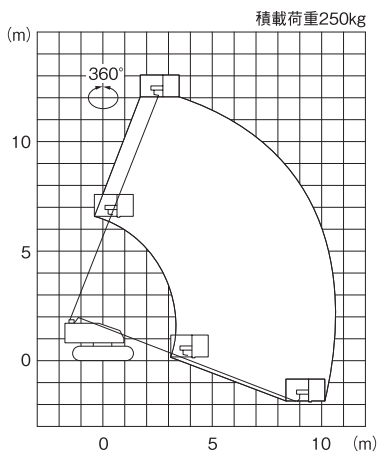
●SR10C1SM



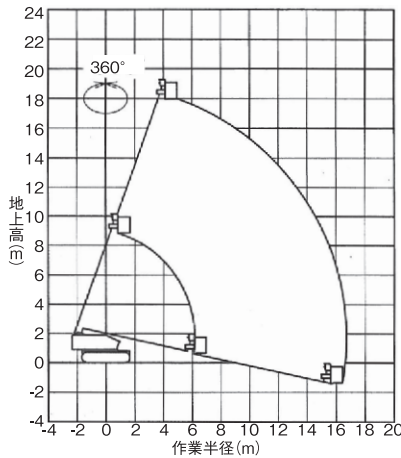
●SR-12B



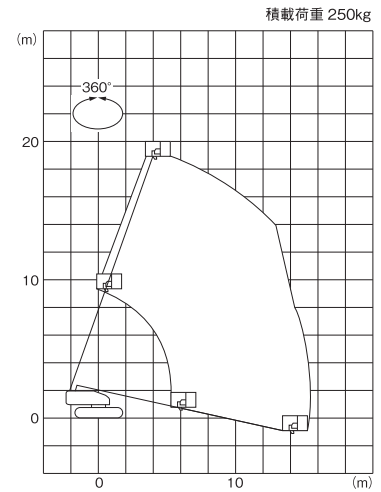
●SR12C1SM



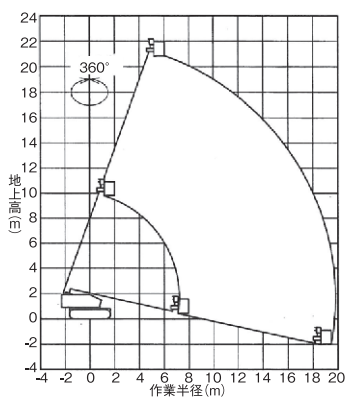
●SR-18A



●SR19CSM



●SR-21A



# スカイブーム・クローラ型

## ■ NUL13Suj

高所作業車



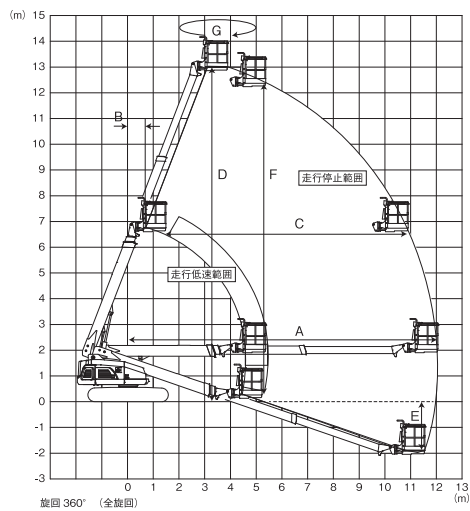
### 特長

- 目標物へのソフトなアクセス性能。
- 作動油量減で消耗品の省資源化実現。
- エンジンダウンサイジング⇒同クラス機の出力確保。
- 様々な部分に散りばめられた安心・安全の具現化。
- 大型10t車で運搬が可能。

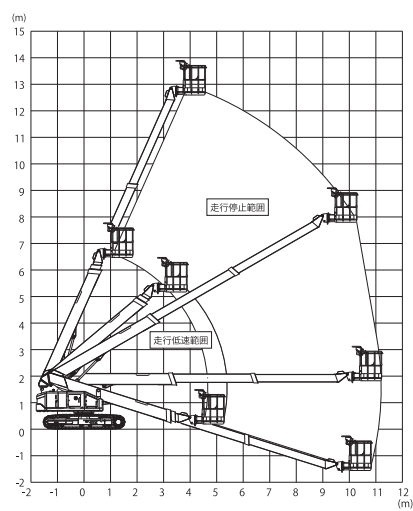
メーカー	長野工業			JLG		
型式	NUL13Suj	NUS13	NUS18uj	400SC	600SC	
名称	クローラ型自走式高所作業車					
最大地上高 (m)	13.015	12,725	17.77	12	18.1	
積載荷重 (kg)	250	250	300	454/272	←	
車両寸法	全長 L(mm)	7,253	7,135	8,915	7,000	8,710
	全幅 W(mm)	2,250	2,250	2,480	2,240	2,490
	全高 H(mm)	2,150	2,130	2,635	2,140	2,500
	重量 (kg)	8,150	7,050	11,130	7,000	11,670
バスケット 内側寸法	幅 A(mm)	1,130	1,130	1,130	2,400	←
	奥行 B(mm)	730	730	730	900	←
	高さ C(mm)	1,020	1,000	1,020	1,100	←
諸性能	最大作業半径 (m)	12.02	11,190	15.5	10	15.3
	最低地上高 (mm)	330	335	330	345	420
	旋回角度 (度)	360	360	360	←	←
	旋回速度 (r.p.m)	0.55	0.60	0.55	0.55	—
	首振角度 (度)	左 90 右 45	左 90 右 45	左 90 右 45	左 160 右 180	左右 160
	走行速度 (km/h)	1.2 ~ 2.5	0.9 ~ 2.7	1.0 ~ 3.3	0 ~ 2.5	0 ~ 2.6
登坂能力 (度)	20	26.8	20	20	29	
燃料タンク容量 (l)	100	100	100	100	150	
使用燃料	軽油	軽油	軽油	←	←	
資格	技能講習	技能講習	技能講習	←	←	

# 作業範囲図

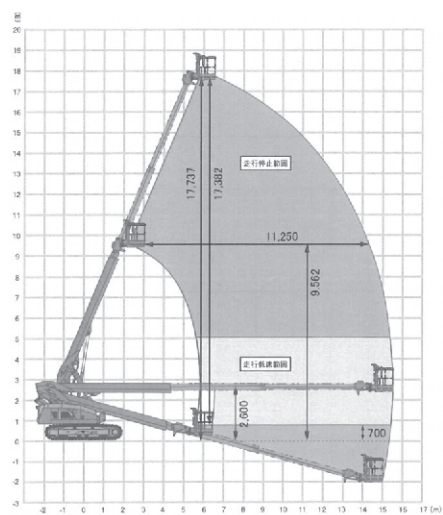
●NUL13Suj



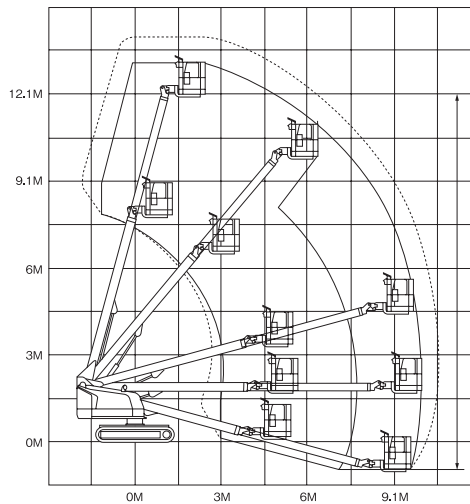
●NUS13



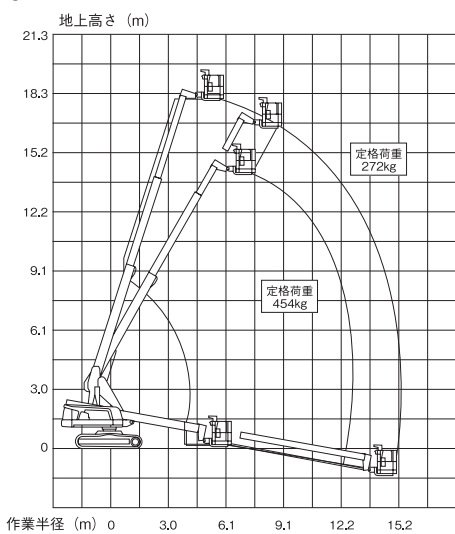
●NUS18uj



●400SC



●600SC



# スカイブーム・ホイール型

## ■ SP-21A

## ■ 400S



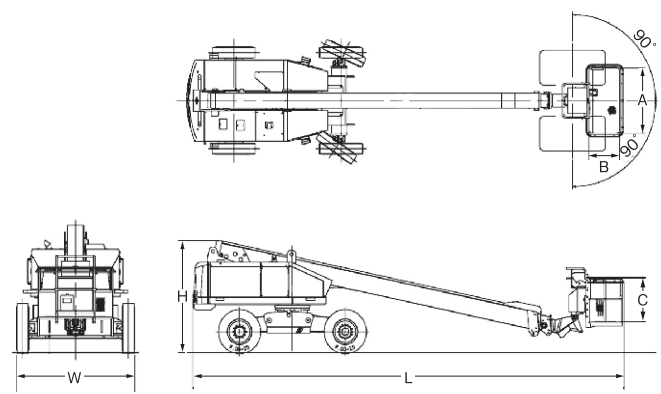
### 特長

- 整地面での機動力を生かすホイール式高所作業車。
- 水平/垂直制御機能を装備。(SP18A・SP21A)

メーカー	アイチコーポレーション					
型式	SP10CSN	SP12CSN	SP-12A	SP-150	SP-18A	
名称	ホイール式自走式高所作業車					
最大地上高 (m)	9.9	12.0	←	15.0	18.0	
積載荷重 (kg)	250	←	←	200	←	
車両寸法	全長 L(mm)	6,800	←	6,180	7,150	9,170
	全幅 W(mm)	2,000	←	1,980	2,400	2,430
	全高 H(mm)	1,990	←	2,440	2,550	←
	重量 (kg)	7,650	8,400	7,850	8,100	11,700
バスケット 内側寸法	幅 A(mm)	1,470	←	1,300	1,500	←
	奥行 B(mm)	720	←	750	900	750
	高さ C(mm)	1,000	←	←	←	←
諸性能	最大作業半径 (m)	8.8	10.0	10.1	12.9	16.7
	最小回転半径 (mm)	4,000	←	←	6,200	5,970
	最低地上高 (mm)	220	←	←	250	265
	旋回角度 (度)	360	←	←	←	←
	旋回速度 (r.p.m)	1.0	←	←	←	0.75
	首振角度 (度)	左右 90	←	←	左右 45	左右 90
	走行速度 (km/h)	0 ~ 4.0	←	高速 4 ~ 0	←	←
	登坂能力 (度)	10	←	12.5	12	←
燃料タンク容量 (l)	95	←	105	88	150	
使用燃料	軽油	←	←	←	←	
資格	特別教育	技能講習	←	←	←	

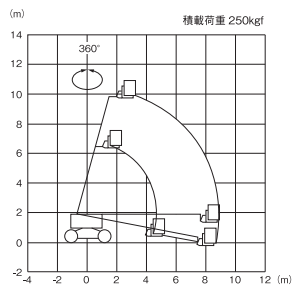
メーカー	アイチコーポレーション			JLG	
型式	SP-210	SP-21A	SP-25B	400S	
名称	ホイール式自走式高所作業車				
最大地上高 (m)	21.0	←	25.0	12.3	
積載荷重 (kg)	200	←	250	450	
車両寸法	全長 L(mm)	10,200	10,150	11,450	7,540
	全幅 W(mm)	2,400	2,430	←	2,300
	全高 H(mm)	2,550	←	2,600	2,390
	重量 (kg)	14,000	14,300	14,700	5,738
バスケット 内側寸法	幅 A(mm)	1,500	←	←	2,440
	奥行 B(mm)	900	←	750	910
	高さ C(mm)	1,000	←	←	←
諸性能	最大作業半径 (m)	19.5	19.7	17.0	10.4
	最小回転半径 (mm)	6,500	5,970	←	←
	最低地上高 (mm)	230	265	←	320
	旋回角度 (度)	360	←	←	←
	旋回速度 (r.p.m)	0.6	0.75	0.63	←
	首振角度 (度)	左右 45	左右 90	←	←
	走行速度 (km/h)	高速 4 ~ 0	←	←	7.2
	登坂能力 (度)	12	←	←	30(2WD)/45(4WD)
燃料タンク容量 (l)	165	150	←	98.5	
使用燃料	軽油	←	←	←	
資格	技能講習	←	←	←	

# スカイboom・ホイール型

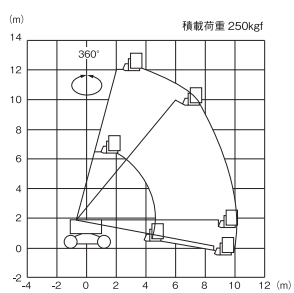


## 作業範囲図

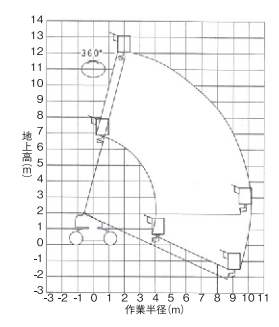
●SP10CSN



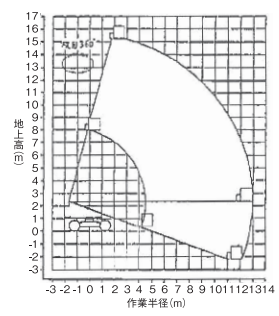
●SP12CSN



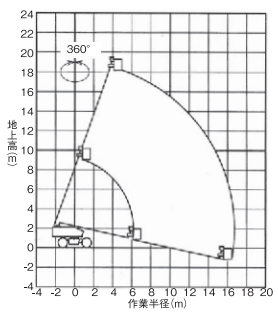
●SP-12A



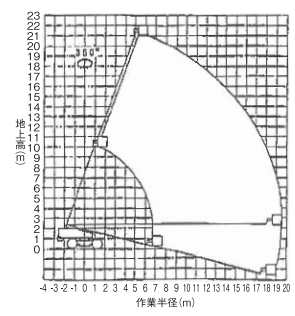
●SP-150



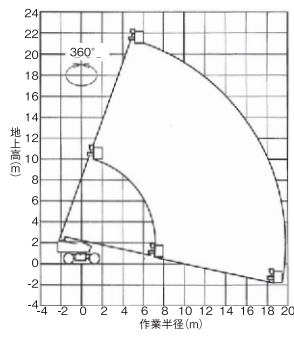
●SP-18A



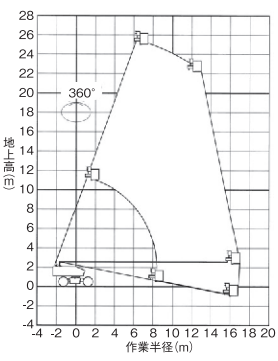
●SP-210



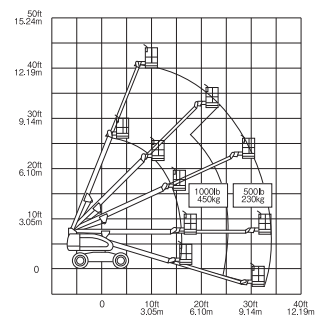
●SP-21A



●SP-25B



●400S





# スカイブーム・屈伸型

■ HF090-3  
NUL090-3  
HF120-2  
NUL120-2

■ HF070R-2  
NUL070R-2



## 特長

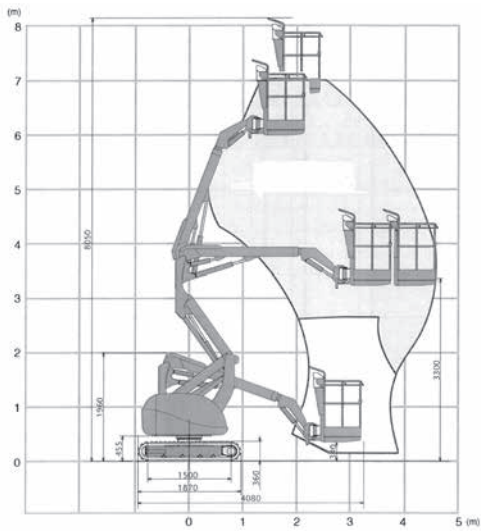
- 障害物の乗り越し作業や、壁際・狭い現場での高所作業に最適！
- 安全装置  
非常停止スイッチ、フットスイッチ、非常ポンプスイッチ、ブーム起伏安全装置、ブーム伸縮安全装置、バスケット平衡取り安全装置、バスケット首振り安全装置、車体傾斜角警報装置(3°)、走行警報装置、旋回警報装置、手摺ガード、タッチセンサー。

メーカー	前田製作所 / 長野工業			
型式	HF070R-2 / NUL070R-2	HF090-3 / NUL090-3	HF120-2 / NUL120-2	
名称	自走(クローラ)式屈伸型高所作業車			
最大作業床高さ (m)	6.80	9.14	12.10	
積載荷重 (kg)	150	200	←	
車両寸法	全長 L(mm)	4,080	5,100	5,340
	全幅 W(mm)	1,650	1,750	2,050
	全高 H(mm)	1,960	2,260	2,410
	重量 (kg)	2,300	3,750	3,850
バスケット 内側寸法	幅 A(mm)	620	730	←
	奥行 B(mm)	770	1,130	←
	高さ C(mm)	1,000	←	←
諸性能	最大作業半径 (m)	4.4	6.4	6.0
	旋回角度 (度)	360	←	←
	旋回速度 (r.p.m)	0.65	0.75	0.80
	バスケット首振り角度 (度)	左 90/ 右 45	←	←
走行速度 (km/h)	1.0/2.0(2速)	1.4/2.4(O.P)	1.3/2.3(O.P)	
燃料タンク容量 (l)	18	40	←	
使用燃料	軽油	←	←	
資格	特別教育	←	技能講習	

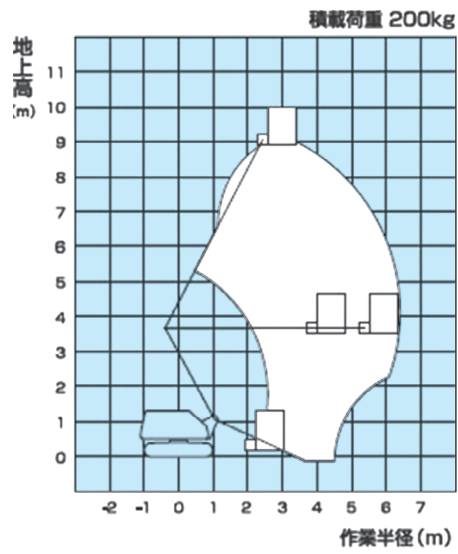
# スカイブーム・屈伸型

## 作業範囲図

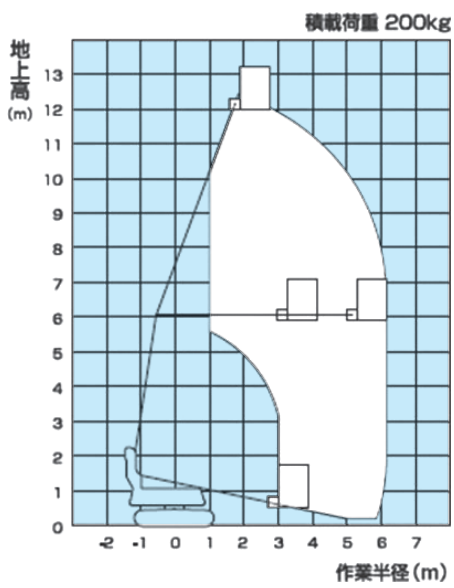
●HF070R-2



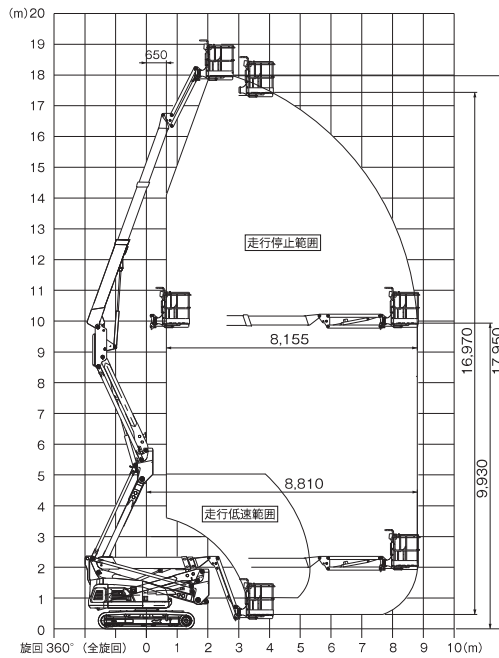
●HF090-3



●HF120-2



●NUL18uj



# スカイブーム・屈伸型

## 特長

- 障害物の乗り越し作業や、壁際・狭い現場での高所作業に最適！
- 安全装置  
非常停止スイッチ、フートスイッチ、非常ポンプスイッチ、ブーム起伏安全装置、ブーム伸縮安全装置、バスケット平衡取り安全装置、バスケット首振り安全装置、車体傾斜角警報装置(3°)、走行警報装置、旋回警報装置、手摺ガード、タッチセンサー。

### ■ NUL18uj



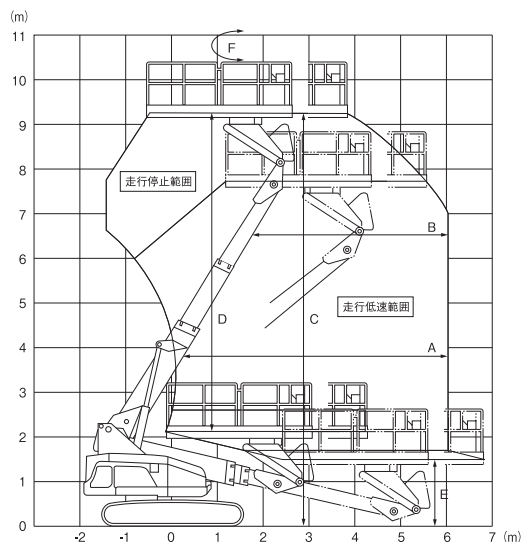
### ■ NUL12W



メーカー		長野工業	
型式		NUL18uj	NUL12W
名称		自走(クローラ)式屈伸型高所作業車	自走(ホイール)式屈伸型高所作業車
最大作業床高さ (m)		17.95	12.55
積載荷重 (kg)		200	200
車両寸法	全長 L(mm)	6,120	5,780
	全幅 W(mm)	2,250	1,980
	全高 H(mm)	2,365	2,330
	重量 (kg)	9,420	5,305
バスケット 内側寸法	幅 A(mm)	1,130	1,130
	奥行 B(mm)	730	730
	高さ C(mm)	1,020	1,000
諸性能	最大作業半径 (m)	8.81	6.72
	旋回角度 (度)	360	360
	旋回速度 (r.p.m)	0.55	0.8
	バスケット首振り角度 (度)	左 90/ 右 45	左 90/ 右 45
	走行速度 (km/h)	0.5/1.6/2.9(低/高/2速)	5(高速)
燃料タンク容量 (l)		100	41
使用燃料		軽油	軽油
資格		技能講習	技能講習

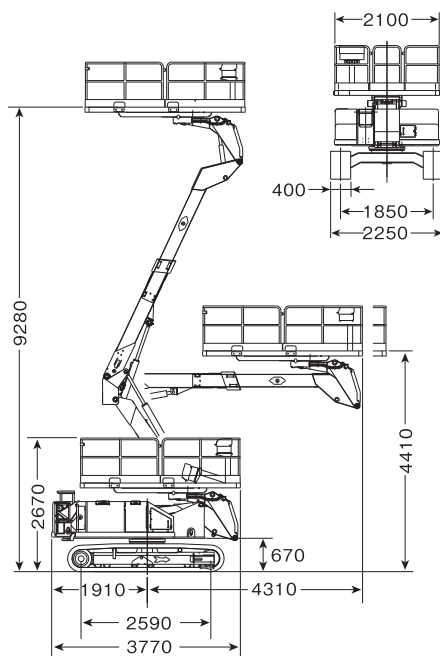
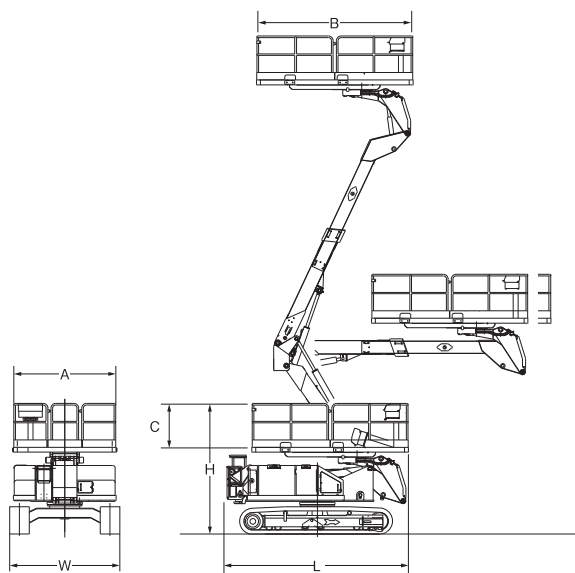
# スカイタワー・ブーム型

## ■ NUZ09uj



高所作業車

## ■ NFZ090D



メーカー	前田製作所 / 長野工業	長野工業	
型式	HFZ090D/NUZ090D	NUZ09uj	
名称	重荷重型クローラ式高所作業車		
最大作業床高さ (m)	9.28	9.38	
積載荷重 (kg)	600	←	
車両寸法	全長 L(mm)	3,770	5,045
	全幅 W(mm)	2,250	2,250
	全高 H(mm)	2,670	3,340
	重量 (kg)	7,140	9,640
バスケット内側寸法	幅 A(mm)	2,050	←
	奥行 B(mm)	3,150	←
	高さ C(mm)	900	1,000
諸性能	最大作業半径 (m)	4.78(デッキ回転時)	5.98
	旋回角度 (度)	360	←
	旋回速度 (r.p.m)	80	90
	バスケット首振り角度 (度)	左 90/ 右 90	左 135/ 右 135
	走行速度 (km/h)	0.8/1.6(2速)	1.0/1.5/2.5(低速/1速/2速)
燃料タンク容量 (l)	77	100	
使用燃料	軽油 JIS2号 (通常)、JIS3号 (寒冷地)	軽油	
資格	特別教育	←	

# スカイタワー・クローラ式

## ■ RM-04B

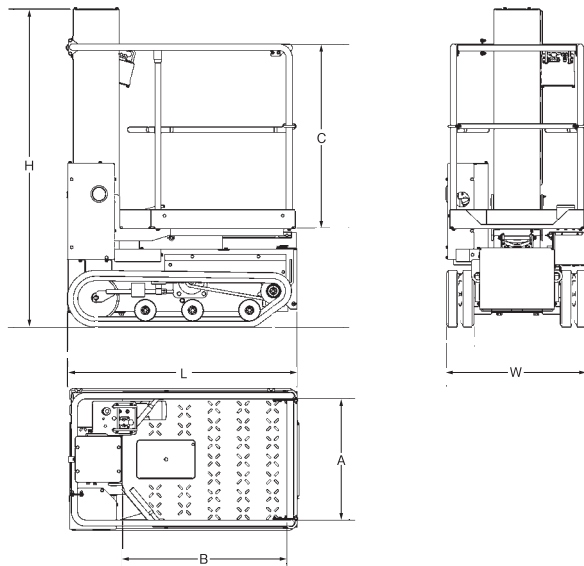


## ■ RM04CNS

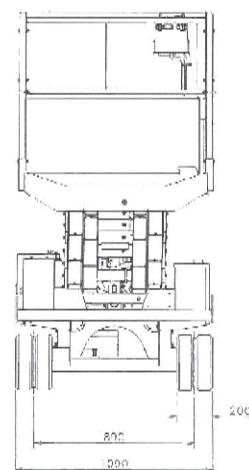
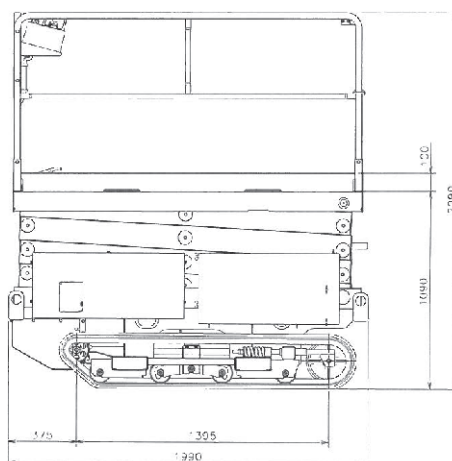
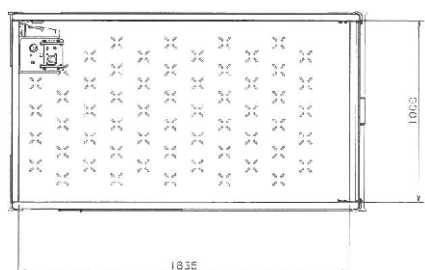


### 特長

- 横揺れを押さえた安定した高所作業を実現。
- クローラ式のため躯体工事から使用可能。
- フラットな作業床で安定した揚重作業を実現。
- コンパクトな機体が狭小現場で有効稼動。



## ■ RX-07B



メーカー		アイチコーポレーション			
型式		RM-04B	RM04CNS	RM05C1NS	RX-07B
名称		垂直昇降型自走式高所作業車			
最大地上高 (m)		3.8	←	4.8	6.7
積載荷重 (kg)		200	←	←	250
車両寸法	全長 L (mm)	1,250	←	1,300	1,990
	全幅 W (mm)	770	←	←	1,090
	全高 H (mm)	1,730	1,620	1,790	2,090
	重量 (kg)	630	580	800	1,400
バスケット 内側寸法	幅 A (mm)	660	665	910	1,000
	奥行 B (mm)	895	905	590	1,835
	高さ C (mm)	1,000	1,025	1,010	1,000
諸性能	最小回転半径 (mm)	—	—	—	—
	作業台上昇速度 (秒)	25	←	32	27
	作業台下降速度 (秒)	18	←	23	27
	走行速度 (km/h)	0 ~ 2.0	←	←	←
	許容作業傾斜角 (度)	0	20	←	←
燃料タンク容量 (l)		バッテリー式	←	←	←
使用燃料		—	—	—	—
資格		特別教育	←	←	←



# スカイタワー・クローラ式

■ ENCL040S-3

■ ENCL061S-3



## 特長

- 横揺れを押さえた安定した高所作業を実現。
- クローラ式のため躯体工事から使用可能。
- フラットな作業床で安定した揚重作業を実現。
- コンパクトな機体が狭小現場で有効稼働。

メーカー		北越工業		
型式		ENCL040S-3	ENCL045S-3	ENCL061S-3
名称		垂直昇降型自走式高所作業車		
最大地上高 (m)		4.0	4.5	6.1
積載荷重 (kg)		250	230	250
車両 寸法	全長 L(mm)	1,340	1,390	1,955
	全幅 W(mm)	780	←	990
	全高 H(mm)	1,850	←	1,995
	重量 (kg)	630	730	1,310
バス ケット 内側 寸法	幅 A(mm)	645	←	885
	奥行 B(mm)	1,200	←	1,800
	高さ C(mm)	950	←	←
諸性 能	最小回転半径 (mm)	—	—	—
	作業台上昇速度 (秒)	19	21	29
	作業台下降速度 (秒)	22	27	32
	走行速度 (km/h)	0 ~ 2.0	←	←
	許容作業傾斜角 (度)	1.7	←	1.7
燃料タンク容量 (l)		バッテリー式	←	←
使用燃料		—	—	—
資格		特別教育	←	←

■ HW380 IC

■ HW600 ZC



## 特長

- 高い走破能力を追求した、未舗装地などの足場の悪い高所作業に最適です。
- 安全装置  
走行・上昇規制装置(車体傾斜時)、過積載規制装置、走行速度規制装置、作動警報装置、車体傾斜警報装置、充電中作動規制装置、非常停止ボタン、レバーガード、急降下防止装置、油圧系安全装置、フートスイッチ。

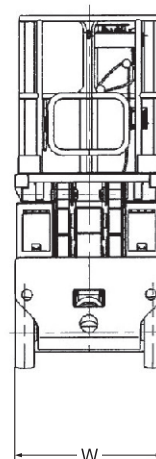
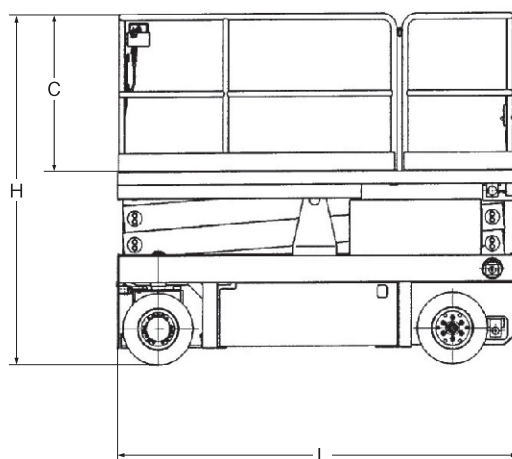
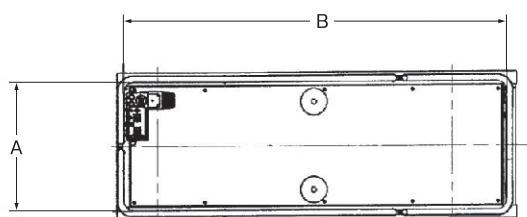
メーカー		デンヨー	
型式		HW380 1C	HW600 ZC
名称		垂直昇降型自走式高所作業車	
最大地上高 (m)		3.86	6.0
積載荷重 (kg)		200	250
車両 寸法	全長 L(mm)	1,410	2,450
	全幅 W(mm)	788	850
	全高 H(mm)	1,810	2,300
	重量 (kg)	730	1,480
作業台 内側 寸法	幅 A(mm)	670	665
	奥行 B(mm)	975	2,335
	高さ C(mm)	1,090	1,000
諸性 能	最小回転半径 (mm)	ピボットターン	ピボット
	作業台上昇速度 (秒)	14	30
	作業台下降速度 (秒)	30	38
	走行速度 (km/h)	0 ~ 2.2	0 ~ 1.7
	許容作業傾斜角 (度)	前後左右 3	←
バッテリー		12V・100AhX2	6V・170AhX4
充電器		AC 100V	←
資格		特別教育	←

# スカイタワー・ホイール型

## SV-06B

### 特長

- 狭小の現場で威力を発揮。
- 油圧系安全装置、走行・昇降警報装置、転倒防止装置(上昇規制装置)、過積載防止装置、作動停止スイッチ、フートスイッチ。
- 走行規制装置、レバーガード、充電器ケーブル保護装置。

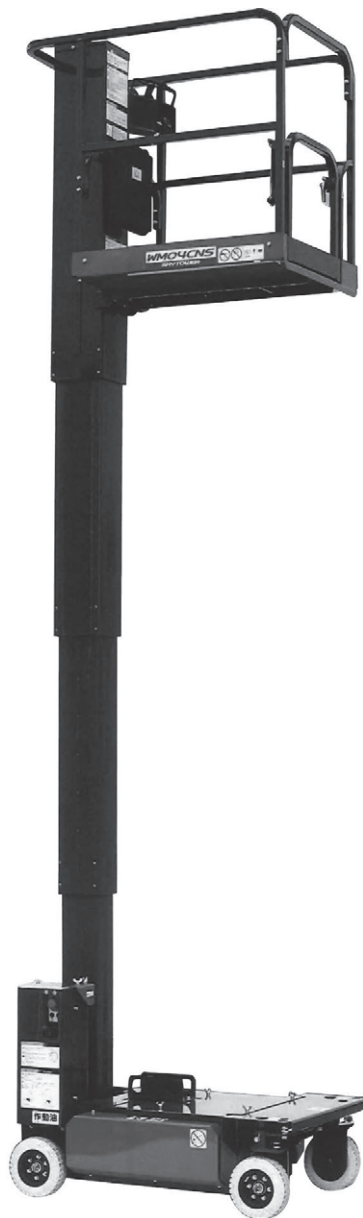


メーカー		アイチコーポレーション					
型式	SV06DNS	SV06E1NS	SV10E1WL	SV-06B	SV-08B	HS60	
名称	垂直昇降型自走式高所作業車					傾斜地対応垂直昇降型	
最大地上高 (m)	5.8	5.72	9.68	6.1	7.9	5.95	
積載荷重 (kg)	230	230 (スライドデッキ拡張部120)	450(320) (スライドデッキ拡張部120)	350	250	←	
車両寸法	全長 L(mm)	1,850	1,870	2,500	2,390	←	2,445
	全幅 W(mm)	760	←	1,170	810	←	1,100
	全高 H(mm)	2,060	1,890	2,220	1,990	2,120	2,210
	重量 (kg)	1,470	1,200	2,340	1,720	2,250	1,850
作業台 内側寸法	幅 A(mm)	680	680	1,030	720	←	1,035
	奥行 B(mm)	1,780	1,770 (スライドデッキ装着時 2,670)	2,400 (スライドデッキ装着時 3,670)	2,185 (スライド拡張時 3,185)	←	2,360
	高さ C(mm)	1,000	1,010	←	1,000	←	1,000
諸性能	最小回転半径 (mm)	—	—	—	2,270	←	3,000
	作業台上昇速度 (秒)	25	26	55	30	40	30
	作業台下降速度 (秒)	25	30	60	30	40	35
	走行速度 (km/h)	0.8	0～4.8	0～4.0	0～3.8	0～3.0	0～1.6/0～0.8
	許容作業傾斜角 (度)	0	←	←	0	←	前下がり 13 後下がり 2 左右 3
バッテリー	185Ah(T105X4)	180Ah(AMF90X4)	180Ah(AMF90X4)	12V 100AhX4	←	6V 200AhX4	
充電器	←	←	←	←	←	←	
資格	←	←	←	←	←	←	



# スカイタワー・ホイール型

## WM04CNS



### 特長

- 昇降・走行・操舵がハンドル1つのインターロックレバーで操作できる為、誤作動が無く、操作性が向上。(昇降と走行は切替式)
- スリム・コンパクトボディーで回転半径が極めて小さく、狭い現場でも機動力を発揮。
- 延長デッキを標準装備しておりますので、広い作業床スペースが確保され、凹凸面の壁面作業にも対応でき作業範囲が広がります。

メーカー	アイチコーポレーション			
型式	WM04C 1NS	WM05C 1NS	SV-04B	
名称	垂直昇降型自走式高所作業車			
最大地上高 (m)	3.8	4.78	←	
積載荷重 (kg)	200	←	←	
車両寸法	全長 L(mm)	1,280	1,300	1,280
	全幅 W(mm)	750	770	750
	全高 H(mm)	1,600	1,760	1,710
	重量 (kg)	580	800	650
作業台内側寸法	幅 A(mm)	665	590	660
	奥行 B(mm)	905	910	895
	高さ C(mm)	1,025	1,010	←
諸性能	最小回転半径 (mm)	—	—	←
	作業台上昇速度 (秒)	25	32	25
	作業台下降速度 (秒)	18	23	18
	走行速度 (km/h)	0～3.0	←	0～3
	許容作業傾斜角 (度)	2	←	0
バッテリー	90Ah(AMF90x2)	←	←	
充電器	AC 100V	←	←	
資格	特別教育	←	←	

# スカイタワー・ホイール型

■ ENTL040S-3

■ ENTL061S-3

■ ENTL080S-3

■ ENTL099S-3



高所作業車

## 特長

- 昇降・走行・操舵がハンドル1つのインターロックレバーで操作できる為、誤作動が無く、操作性が向上。(昇降と走行は切替式)
- スリム・コンパクトボディーで回転半径が極めて小さく、狭い現場でも機動力を発揮。
- 延長デッキを標準装備しておりますので、広い作業床スペースが確保され、凹凸面の壁面作業にも対応でき作業範囲が広がります。

メーカー		北越工業				
型式		ENTL040S-3	ENTL045S-3	ENTL061S-3	ENTL080S-3	ENTL099S-3
名称		垂直昇降型自走式高所作業車				
最大地上高 (m)		4	4.5	6.1	8.0	9.9
積載荷重 (kg)		250(200)	230(200)	250	←	320
車両寸法	全長 L(mm)	1,340	1,390	1,750	2,300	←
	全幅 W(mm)	750	←	760	810	1,300
	全高 H(mm)	1,840	←	1,945	2,150	2,270
	重量 (kg)	610(660)	710(750)	1,230	2,280	2,300
作業台内側寸法	幅 A(mm)	645	←	←	725	1,175
	奥行 B(mm)	1,200(1,750)	←	1,610(2,540)	2,200(3,200)	2,215(3,215)
	高さ C(mm)	950	←	←	←	←
諸性能	最小回転半径 (mm)	1,350	←	1,520	1,960	2,200
	作業台上昇速度 (秒)	19	21	26	30	43
	作業台下降速度 (秒)	22	27	27	36	57
	走行速度 (km/h)	0 ~ 3.0	←	0 ~ 4.0/0 ~ 2.2	0 ~ 3.2/0 ~ 2.5	0 ~ 3.5/0 ~ 2.5
	許容作業傾斜角 (度)	1.7	←	1.7	←	←
バッテリー		100Ah(EB100x2)	←	←	200Ah(EB100x4)	←
充電器		AC 100V	←	←	←	←
資格		特別教育	←	←	←	←

# スカイタワー・ホイール型

## ■ 1930ES



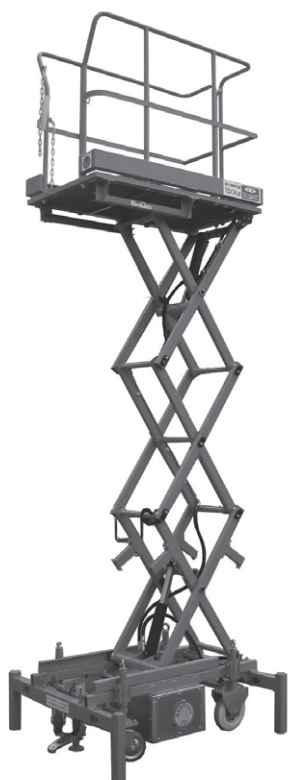
### 特 長

- 昇降・走行・操舵がハンドル1つのインターロックレバーで操作できる為、誤作動が無く、操作性が向上。(昇降と走行は切替式)
- スリム・コンパクトボディーで回転半径が極めて小さく、狭い現場でも機動力を発揮。
- 延長デッキを標準装備しておりますので、広い作業床スペースが確保され、凹凸面の壁面作業にも対応でき作業範囲が広がります。

メーカー	JLG (極東開発工業)				デンヨー	
型式	1930ES	2632ES	2646ES	3246ES	HW580X	
名称	垂直昇降型自走式高所作業車					
最大地上高 (m)	5.70	7.70	7.92	9.67	5.8	
積載荷重 (kg)(張り出しデッキ部)	227(113)	363(113)	450(110)	454(113)	250(115)	
車両寸法	全長 L(mm)	1,880	2,300	2,500	2,500	1,780
	全幅 W(mm)	760	810	1,170	←	820
	全高 H(mm)	1,990	2,380	2,330	2,400	1,990
	重量 (kg)	1,310	2,130	2,180	2,350	1,170
作業台 内側寸法	幅 A(mm)	670	←	1,120	2,430	650
	奥行 B(mm)	1,780	2,200	2,500	1,040	1,540
	高さ C(mm)	1,100	1,140	1,100	1,140	975
諸性能	最小回転半径 (mm)	1,750	2,060	2,410	←	150
	作業台上昇速度(秒)	26	33	40	55	20
	作業台下降速度(秒)	30	37	40	62	40
	走行速度 (km/h)	4.82	4.43	4	4.4	0~3.2
	許容作業傾斜角(度)	前後 3 左右 1.5	←	←	←	前後 3.5 左右 1.5
バッテリー	6V220Ahx4	←	←	←	6V220Ahx4	
充電器	AC 100V	←	←	←	AC 100V	
資格	特別教育	←	←	←	特別教育	

# 高所作業台

## ■昇降足場のぼる君 LS-30



### 特長

- 高所作業台の為、搭乗・操作の資格不要でご使用ができます。
- エレベータでも運べます。
- 運搬・移動が簡単にできます。
- このクラスでは超軽量。
- 作業台に2人乗ったまま規定の高さに昇降できます。

メーカー	シイップ			
型式	LS-30	LS-36	LS-46	
名称	のぼる君			
作業床高さ (mm)	3,000	3,600	4,600	
作業台の 寸法	幅 A(mm)	700	700	750
	奥行 B(mm)	1,200	1,200	1,400
	高さ C(mm)	900	900	←
全体寸法	W(mm)	700	700	750
	D(mm)	1,200	1,200	1,400
	H(mm)	1,640	1,750	1,860
アウトリガー張り出し幅(m)	MAX 1,057	MAX 1,100	MAX 1,656	
安全荷重 (kg)	150	150	←	
本体重量 (kg)	280	360	420	
作業台昇降時間(定格荷重時)上昇/下降	21秒/15秒	21秒/23秒	45秒/34秒	
電源	バッテリー・12V-40AH	バッテリー・12V-38AH	バッテリー・12V-50AH	

## ■らくノリ君



メーカー	北越工業			
型式	ENHL032	ENHL038	ENHL046	
名称	らくノリ君 3.2	らくノリ君 3.8	らくノリ君 4.6	
最大地上高 (mm)	3,200	3,800	4,600	
積載荷重 (kg)	150	150	←	
本体重量 (kg)	335	375	430	
作業台の 寸法	幅 (mm)	655	655	←
	奥行 (mm)	1,200	1,430	1,430
	高さ (mm)	950	950	←
全体寸法	全長 (mm)	1,300	1,530	1,530
	全幅 (mm)	750	750	←
	全高 (mm)	1,490	1,490	1,570
作業台昇降速度(秒)	13/23	16/27	22/33	
入力電源	AC100V	AC100V	←	
バッテリー	65Ah (ディープサイクルx1)	65Ah (ディープサイクルx1)	←	

## ■アップスター



### 特長

- 現場での組立作業が不要です。
- バネバランス式で、作業床は手動です。一人で簡単に昇降できます。

- ①仮説工業会認定製品です。
- ②溶融亜鉛メッキ製品です。

メーカー	住友金属建材			
型式	US-25	US-36	US-21 Jr	
名称	アップスター 25	アップスター 36	アップスタージュニア	
最大地上高 (m)	2.56	3.6	2.18	
積載荷重 (kg)	133	←	120	
車両寸法	全長 L(mm)	1,500	1,700	1,100
	全幅 W(mm)	1,250	1,600	1,056
	全高 H(mm)	1,870 ~ 3,480	2,250 ~ 4,520	1,020 ~ 2,180
重量 (kg)	143	188	120	
作業台内側寸法	幅 (mm)	570	←	←
	奥行 (mm)	1,480	←	1,080

## ■アルミ製マニュアルリフト リフティ



### 特長

- 全て手動の為、特別な資格・技能は不要です。
- アルミ合金製の軽量、また格納時寸法がコンパクトですので、エレベーターにも積載可能です。
- 万一のワイヤー切れの場合でも、セフティーロックで急落下の心配がありません。
- 高所作業台の設計基準を満たしております。

メーカー	エス・ケー・エンジニアリング		赤新工業		ミヨシ		
型式	48F	65F	HS29	HS49	AL48	AL65	
名称	アルミ製マニュアルリフトリフティ		ハイステージ		アルミ製マニュアルリフト		
最大地上高 (m)	2,800	4,500	2,900	4,900	2,800	4,500	
積載荷重 (kg)	130	←	←	←	150	←	
本体重量 (kg)	127	215	130	225	125	215	
車両寸法	全長 L(mm)	1,110	1,400	1,050	1,535	1,040	1,400
	全幅 W(mm)	760	←	750	790	760	←
	全高 H(mm)	1,740	2,040	1,700	2,090	1,740	2,040
使用時の寸法	幅 (mm)	1,250	1,700	1,260	1,790		
	奥行 (mm)	1,250	1,700	1,160	1,650		
作業台内側寸法	幅 (mm)	620	←	620	←	700	←
	奥行 (mm)	620	←	620	←	700	←

# 高所作業台

## ■ パーソナルリフト



メーカー	ジーニー		
型式	AWP20S	AWP30S	AWP40S
最大作業床高 (m)	6.1	9.0	12.3
最大積載荷重 (kg)	159	←	136
収納時全高 (m)	1.98	←	2.78
マシン全幅 (cm)	74	←	←
奥行 (格納時) (m)	1.35	←	1.45
重量 (kg)	307	352	472

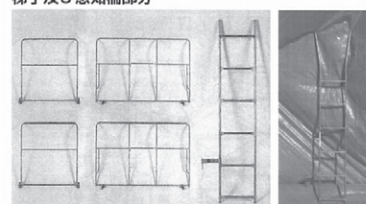
## ■ シフトステージ LL 型



梯子・感知柵 LL型感知柵もあります。 LL-SD型対応

### ■ LL-SD型専用梯子・感知柵

梯子及び感知柵部分



オプション組立時工具不要

感知柵 小(表用)	1210(W)×1340(H)
感知柵 大(桁用)	2070(W)×1370(H)
梯子	300(W)×1700(H)

※LL-SD型の天板を下げる時梯子の取付は必要状態になります。  
※L型感知柵に関してはお問い合わせください。

## ■ シフトステージ L 型



## 特長

- 上方開閉型なので天板を開くだけで、セットアップ出来る。(高さ調整には多少の操作が必要)
  - LL型は手挟み防止装置【安全ダンパー(緩衝器)】付き。
- ※いずれも特許。

型式		LL 型	L 型	M 型
名称		シフトステージ SD タイプ	シフトステージ	←
使用時の寸法	W(mm)	2,050	3,000	2,000
	D(mm)	1,300	1,000	←
	H(mm)	1,150 ~ 1,950	750 ~ 1,050	600 ~ 900
広さ (㎡)		2.7	3.0	2.0
格納時の寸法	W(mm)	650	520	←
	D(mm)	1,300	1,000	←
	H(mm)	1,983	1,980	1,495
高さ調節	段階	7段階	3段階	←
	(mm)	1,150 1,250 1,350 1,500 1,650 1,800 1,950	750 900 1,050	600 750 900
安全荷重 (kg)		150	180	←
本体重量 (kg)		100	74.5	57.5
キャスター (個)		100 φ 4 ストッパー付 75 φ 4 ストッパー付 65 φ 2	100 φ 4 ストッパー付 75 φ 4 ストッパー付 —	← ← —
天板		エキスパンドメタル	←	←
セット解体		20台 2人 10分	20台 2人 5分	←
施工高さ (mm)		2,800 ~ 3,800	2,400 ~ 2,800	2,300 ~ 2,700



# システム足場・脚立・梯子

## ■マイティステップ BSM- II



### 特長

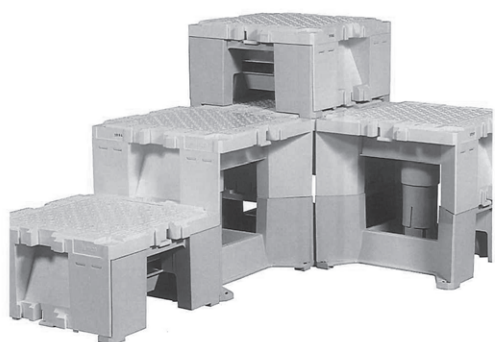
- 高さの調節が出来、穴あけ構造でメンテナンスを容易としました。
- 車輪を取り付け、片側を持ち上げるにより移動もラクラク。
- 折りたたみでき、積み重ね可能としてありますので保管スペースが少なく済みます。

## ■マイティベース



メーカー 名称	アルインコ				
	マイティベース				マイティステップ
型式	CSR-1000	CSR-130D	CSR-150D	CSR-180WD	CSFR1518_S
垂直高 (mm)	645 ~ 959	925 ~ 1,238	1,204 ~ 1,493	1,417 ~ 1,777	1,530 ~ 1,843
天板部 幅 (mm)	400	←	←	500	400
天板部 長さ (mm)	1,300	←	1,488	1,680	407
設置寸法 幅 (mm)	529 ~ 586	582 ~ 639	630 ~ 682	767 ~ 832	690 ~ 747
設置寸法 長さ (mm)	1,721 ~ 1,889	1,870 ~ 2,038	2,184 ~ 2,339	2,510 ~ 2,703	1,263 ~ 1,431
重量 (kg)	11.5	13.2	16.1	24.4	15.0
手掛かり棒付	—	—	2本	2本	—

## ■ステップキューブ SC50



メーカー		アルインコ
型式		ステップキューブ SC50
許容荷重 (kN)		1.47
低	幅 (mm)	500
	長さ (mm)	500
	高さ (mm)	288
高	幅 (mm)	500
	長さ (mm)	500
	高さ (mm)	503
質量 (kg)		6.1





# システム足場・脚立・梯子

## ■ GTW



### 特長

- 高さの調節が出来、穴あけ構造でメンテナンスを容易としました。
- 車輪を取り付け、片側を持ち上げることにより移動もラクラク。
- 折りたたみでき、積み重ね可能としてありますので保管スペースが少なく済みます。



メーカー 名称	ナカオ										
	アルミ可搬式作業台								ラクダ		
型式	GTW-10	GTWX-10	GTW-12	GTWX-14	GTW-16-4	GTW-18-4	GTWX-18	ESK-18	SKY-11	SKY-15-4	SKY-18-4
垂直高 (mm)	660 ~ 960	692 ~ 993	920 ~ 1,220	1,040 ~ 1,437	1,200 ~ 1,600	1,390 ~ 1,790	1,388 ~ 1,785	1,390 ~ 1,750	780 ~ 1,140	1,120 ~ 1,480	1,460 ~ 1,820
天板部 幅 (mm)	400	500	←	←	←	←	←	←	520	←	←
天板部 長さ (mm)	1,290	1,570	1,290	1,570	1,510	1,570	←	1,545	1,560	←	←
設置寸法 幅 (mm)	558 ~ 634	663 ~ 737	621 ~ 697	749 ~ 857	694 ~ 795	840 ~ 941	840 ~ 941	881 ~ 973	675 ~ 741	737 ~ 803	799 ~ 865
設置寸法 長さ (mm)	1,832 ~ 1,993	2,133 ~ 2,294	1,971 ~ 2,132	2,319 ~ 2,532	2,345 ~ 2,558	2,506 ~ 2,719	2,506 ~ 2,719	2,559 ~ 2,786	2,228 ~ 2,456	2,441 ~ 2,669	2,654 ~ 2,882
重量 (kg)	10.9	15.5	13	19.5	17.5	20.7	21.0	23.3	17.3	23.6	26.9
手掛かり棒	—	—	—	4本	←	←	←	←	—	4本	←

## ■ 勇馬 14号



メーカー 名称	ナカオ	
	アルミ可搬式作業台	
型式	勇馬 14号	勇馬 18号
垂直高 (mm)	1,057 ~ 1,417	1,390 ~ 1,750
天板部 幅 (mm)	500	←
天板部 長さ (mm)	1,545	←
設置寸法 幅 (mm)	795 ~ 883	881 ~ 973
設置寸法 長さ (mm)	2,396 ~ 2,623	2,606 ~ 2,833
重量 (kg)	21.4	23.3
手掛かり棒	4	←

メーカー 名称	ナカオ	
	セーフティガード	アウトリガー
寸法 (mm)	高さ 810 (取付高さ)	長さ 1,180 ~ 1,983
質量 (kg)	1.4	1.8
適用機種	14号・18号用	14号・18号・連結ブリッジ用