

スカイブーム・屈伸型

■ HF090-3
NUL090-3
HF120-2
NUL120-2

■ HF070R-2
NUL070R-2



特長

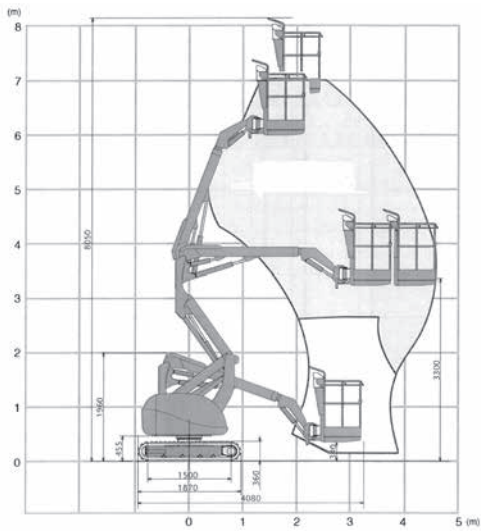
- 障害物の乗り越し作業や、壁際・狭い現場での高所作業に最適！
- 安全装置
非常停止スイッチ、フットスイッチ、非常ポンプスイッチ、ブーム起伏安全装置、ブーム伸縮安全装置、バスケット平衡取り安全装置、バスケット首振り安全装置、車体傾斜角警報装置(3°)、走行警報装置、旋回警報装置、手摺ガード、タッチセンサー。

メーカー	前田製作所 / 長野工業			
型式	HF070R-2 / NUL070R-2	HF090-3 / NUL090-3	HF120-2 / NUL120-2	
名称	自走(クローラ)式屈伸型高所作業車			
最大作業床高さ (m)	6.80	9.14	12.10	
積載荷重 (kg)	150	200	←	
車両寸法	全長 L(mm)	4,080	5,100	5,340
	全幅 W(mm)	1,650	1,750	2,050
	全高 H(mm)	1,960	2,260	2,410
	重量 (kg)	2,300	3,750	3,850
バスケット 内側寸法	幅 A(mm)	620	730	←
	奥行 B(mm)	770	1,130	←
	高さ C(mm)	1,000	←	←
諸性能	最大作業半径 (m)	4.4	6.4	6.0
	旋回角度 (度)	360	←	←
	旋回速度 (r.p.m)	0.65	0.75	0.80
	バスケット首振り角度 (度)	左 90/ 右 45	←	←
走行速度 (km/h)	1.0/2.0(2速)	1.4/2.4(O.P)	1.3/2.3(O.P)	
燃料タンク容量 (l)	18	40	←	
使用燃料	軽油	←	←	
資格	特別教育	←	技能講習	

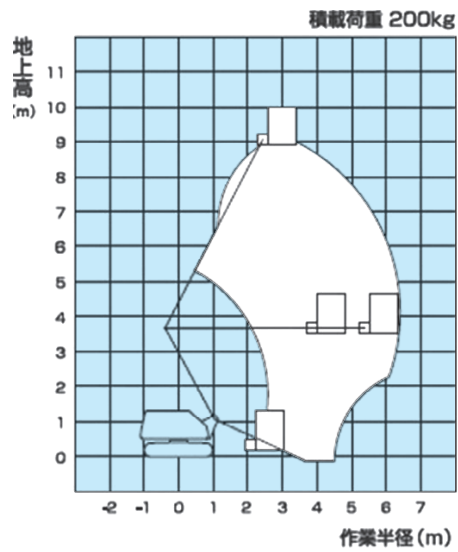
スカイブーム・屈伸型

作業範囲図

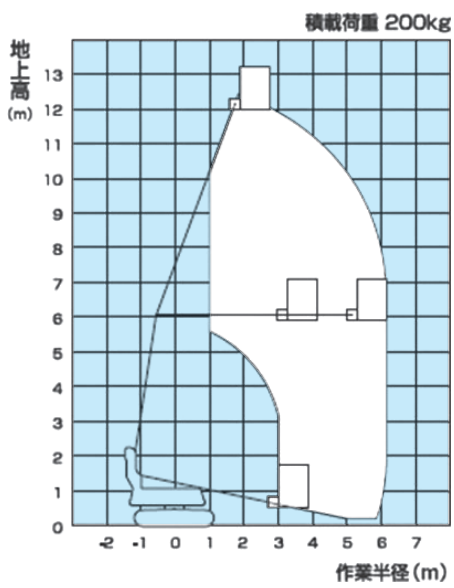
●HF070R-2



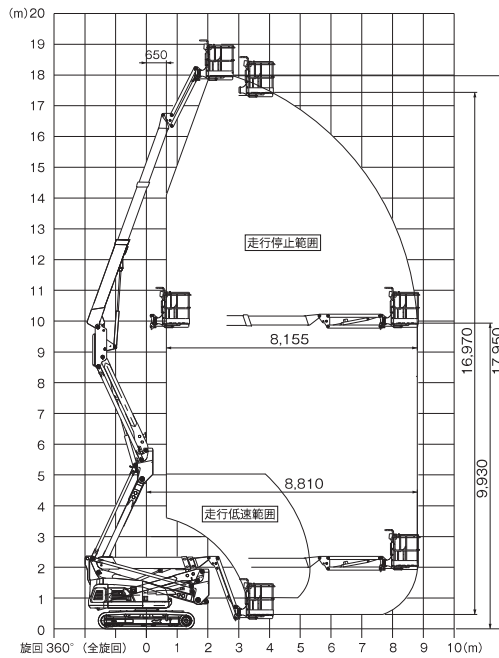
●HF090-3



●HF120-2



●NUL18uj



スカイブーム・屈伸型

特長

- 障害物の乗り越し作業や、壁際・狭い現場での高所作業に最適！
- 安全装置
非常停止スイッチ、フートスイッチ、非常ポンプスイッチ、ブーム起伏安全装置、ブーム伸縮安全装置、バスケット平衡取り安全装置、バスケット首振り安全装置、車体傾斜角警報装置(3°)、走行警報装置、旋回警報装置、手摺ガード、タッチセンサー。

■ NUL18uj



■ NUL12W



メーカー		長野工業	
型式		NUL18uj	NUL12W
名称		自走(クローラ)式屈伸型高所作業車	自走(ホイール)式屈伸型高所作業車
最大作業床高さ(m)		17.95	12.55
積載荷重(kg)		200	200
車両寸法	全長 L(mm)	6,120	5,780
	全幅 W(mm)	2,250	1,980
	全高 H(mm)	2,365	2,330
	重量(kg)	9,420	5,305
バスケット内側寸法	幅 A(mm)	1,130	1,130
	奥行 B(mm)	730	730
	高さ C(mm)	1,020	1,000
諸性能	最大作業半径(m)	8.81	6.72
	旋回角度(度)	360	360
	旋回速度(r.p.m)	0.55	0.8
	バスケット首振り角度(度)	左 90/ 右 45	左 90/ 右 45
	走行速度(km/h)	0.5/1.6/2.9(低/高/2速)	5(高速)
燃料タンク容量(l)		100	41
使用燃料		軽油	軽油
資格		技能講習	技能講習