

スカイブーム・ホイール型

■ SP-21A

■ 400S



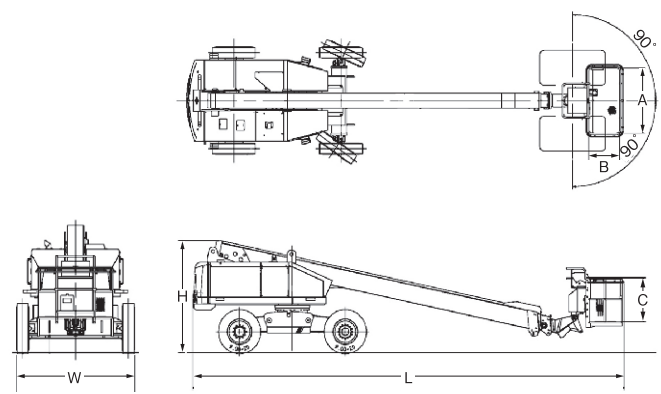
特長

- 整地面での機動力を生かすホイール式高所作業車。
- 水平/垂直制御機能を装備。(SP18A・SP21A)

メーカー	アイチコーポレーション					
型式	SP10CSN	SP12CSN	SP-12A	SP-150	SP-18A	
名称	ホイール式自走式高所作業車					
最大地上高 (m)	9.9	12.0	←	15.0	18.0	
積載荷重 (kg)	250	←	←	200	←	
車両寸法	全長 L(mm)	6,800	←	6,180	7,150	9,170
	全幅 W(mm)	2,000	←	1,980	2,400	2,430
	全高 H(mm)	1,990	←	2,440	2,550	←
	重量 (kg)	7,650	8,400	7,850	8,100	11,700
バスケット 内側寸法	幅 A(mm)	1,470	←	1,300	1,500	←
	奥行 B(mm)	720	←	750	900	750
	高さ C(mm)	1,000	←	←	←	←
諸性能	最大作業半径 (m)	8.8	10.0	10.1	12.9	16.7
	最小回転半径 (mm)	4,000	←	←	6,200	5,970
	最低地上高 (mm)	220	←	←	250	265
	旋回角度 (度)	360	←	←	←	←
	旋回速度 (r.p.m)	1.0	←	←	←	0.75
	首振り角度 (度)	左右 90	←	←	左右 45	左右 90
	走行速度 (km/h)	0 ~ 4.0	←	高速 4 ~ 0	←	←
	登坂能力 (度)	10	←	12.5	12	←
燃料タンク容量 (l)	95	←	105	88	150	
使用燃料	軽油	←	←	←	←	
資格	特別教育	技能講習	←	←	←	

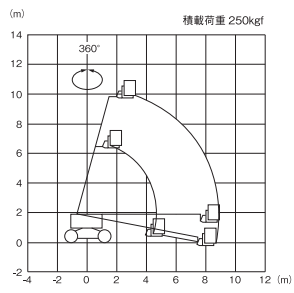
メーカー	アイチコーポレーション			JLG	
型式	SP-210	SP-21A	SP-25B	400S	
名称	ホイール式自走式高所作業車				
最大地上高 (m)	21.0	←	25.0	12.3	
積載荷重 (kg)	200	←	250	450	
車両寸法	全長 L(mm)	10,200	10,150	11,450	7,540
	全幅 W(mm)	2,400	2,430	←	2,300
	全高 H(mm)	2,550	←	2,600	2,390
	重量 (kg)	14,000	14,300	14,700	5,738
バスケット 内側寸法	幅 A(mm)	1,500	←	←	2,440
	奥行 B(mm)	900	←	750	910
	高さ C(mm)	1,000	←	←	←
諸性能	最大作業半径 (m)	19.5	19.7	17.0	10.4
	最小回転半径 (mm)	6,500	5,970	←	←
	最低地上高 (mm)	230	265	←	320
	旋回角度 (度)	360	←	←	←
	旋回速度 (r.p.m)	0.6	0.75	0.63	←
	首振り角度 (度)	左右 45	左右 90	←	←
	走行速度 (km/h)	高速 4 ~ 0	←	←	7.2
	登坂能力 (度)	12	←	←	30(2WD)/45(4WD)
燃料タンク容量 (l)	165	150	←	98.5	
使用燃料	軽油	←	←	←	
資格	技能講習	←	←	←	

スカイboom・ホイール型

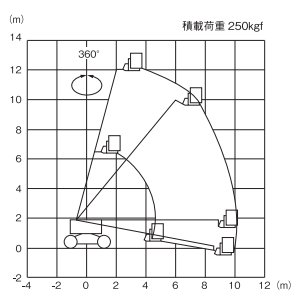


作業範囲図

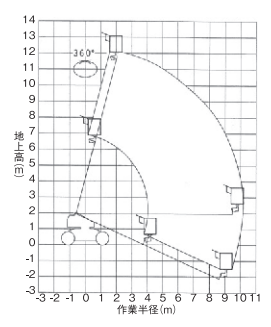
●SP10CSN



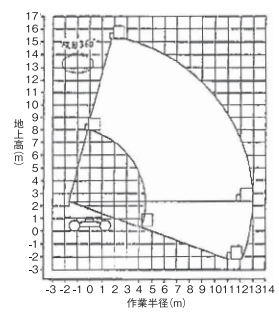
●SP12CSN



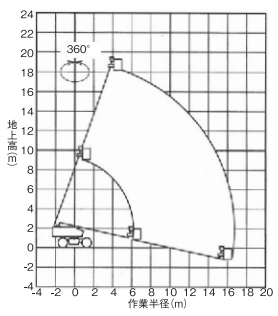
●SP-12A



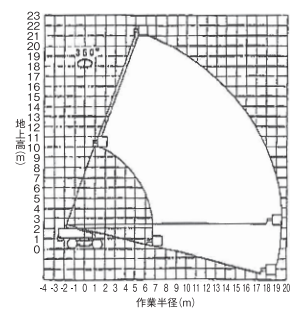
●SP-150



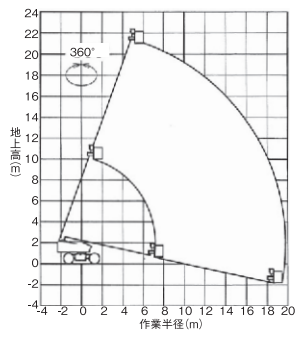
●SP-18A



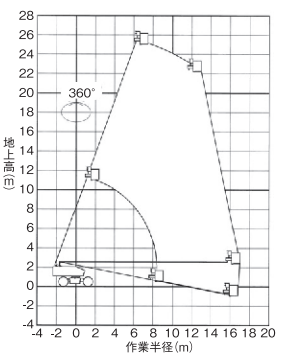
●SP-210



●SP-21A



●SP-25B



●400S

