

スカイブーム・クローラ型

SR19CSM



特長

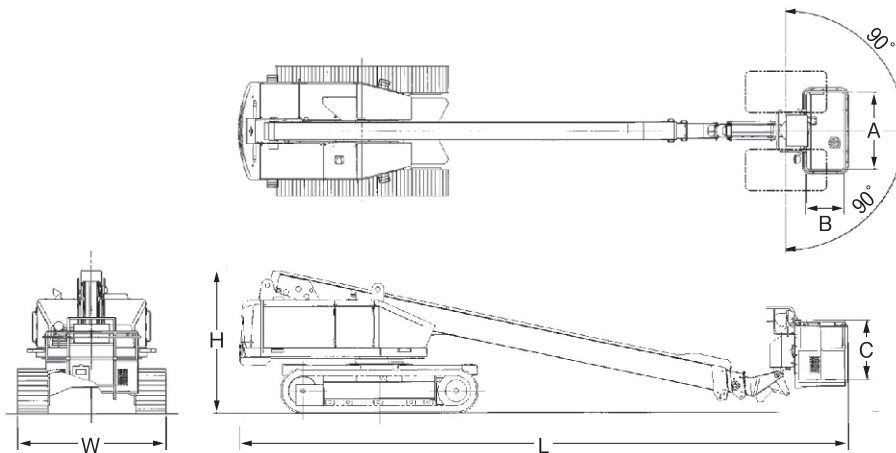
- 不整地での作業を安全に行えるクローラ式。
- 全高2mを切る12mクラスで最も低い全高。(SR12B)
- 片手で自在に走行できる1レバー式。(SR18A・SR21A)
- 水平/垂直制御機能を装備。(SR18A・SR21A)
- ゴムパット仕様のクローラ式もあります。



メーカー	アイチコーポレーション				
型式	SR-10A	SR10C1SM	SR-12B	SR12C1SM	
名称	クローラ型自走式高所作業車				
最大地上高 (m)	9.8	←	12.1	←	
積載荷重 (kg)	200	←	250	←	
車両寸法	全長 L(mm)	5,120	←	6,340	←
	全幅 W(mm)	2,250	←	2,250	←
	全高 H(mm)	1,995	←	1,995	←
	重量 (kg)	4,600	4,700	7,410	7,500
バスケット 内側寸法	幅 A(mm)	1,300	←	1,500	1,500
	奥行 B(mm)	750	780	←	750
	高さ C(mm)	1,000	←	←	←
諸性能	最大作業半径 (m)	8.0	←	10.7	←
	最低地上高 (mm)	305	340	300	340
	旋回角度 (度)	360	←	←	←
	旋回速度 (r.p.m)	0.75	←	0.75	←
	首振角度 (度)	左右 90	←	←	←
	走行速度 (km/h)	0 ~ 1.5	←	0 ~ 1.5	←
登坂能力 (度)	30	←	←	30	
燃料タンク容量 (l)	95	←	←	←	
使用燃料	軽油	←	←	←	
資格	特別教育	技能講習	←	←	

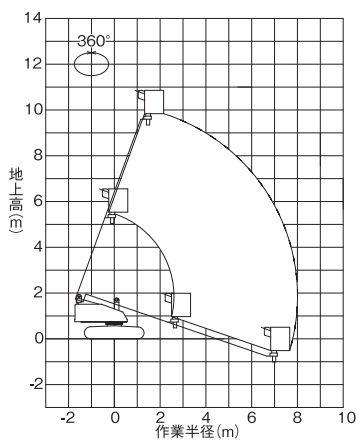
メーカー	アイチコーポレーション				
型式	SR-18A	SR19CSM	SR-21A	SR21CJM	
名称	クローラ型自走式高所作業車				
最大地上高 (m)	18.0	18.7	20.8	20.7	
積載荷重 (kg)	200	250	200	250	
車両寸法	全長 L(mm)	9,170	9,600	10,150	10,770
	全幅 W(mm)	2,460	2,490	2,460	2,490
	全高 H(mm)	2,350	2,420	2,350	2,420
	重量 (kg)	13,300	12,650	15,800	14,000
バスケット 内側寸法	幅 A(mm)	1,500	←	←	←
	奥行 B(mm)	750	←	←	900
	高さ C(mm)	1,000	←	←	←
諸性能	最大作業半径 (m)	16.7	15.5	19.7	17.2
	最低地上高 (mm)	425	←	←	←
	旋回角度 (度)	360	←	←	←
	旋回速度 (r.p.m)	0.75	←	←	0.8
	首振角度 (度)	左右 90	←	←	←
	走行速度 (km/h)	0 ~ 1.5	0 ~ 1.8	0 ~ 1.5	0 ~ 1.8
登坂能力 (度)	27	←	←	22	
燃料タンク容量 (l)	150	130	150	130	
使用燃料	軽油	←	←	←	
資格	技能講習	←	←	←	

スカイboom・クローラ型

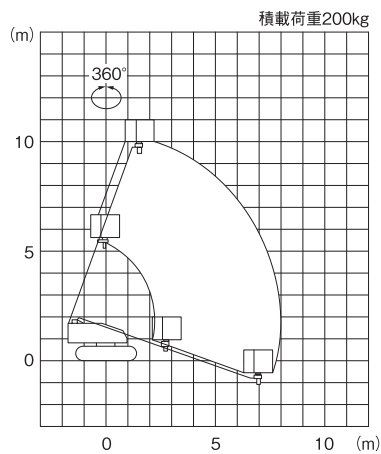


作業範囲図

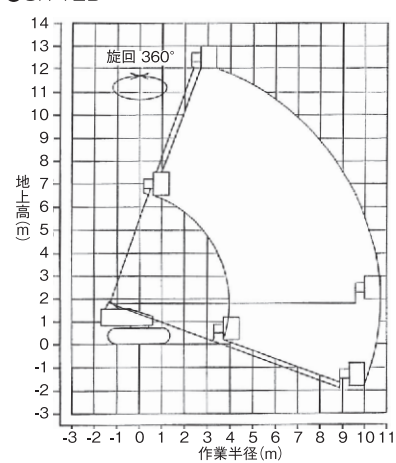
●SR-10A



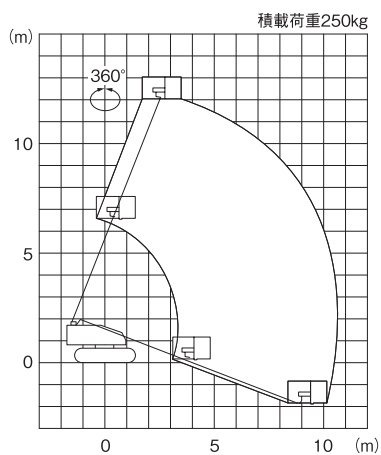
●SR10C1SM



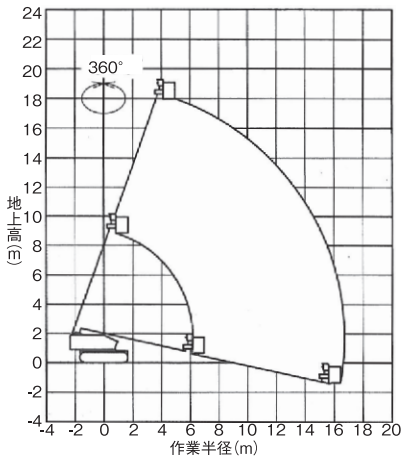
●SR-12B



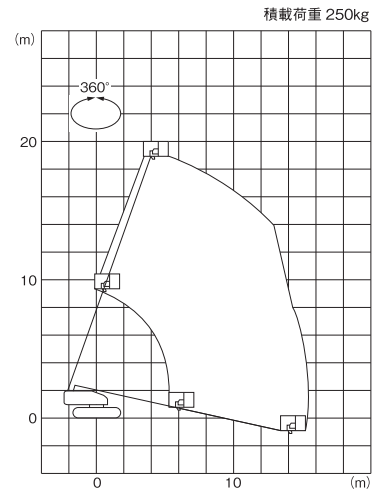
●SR12C1SM



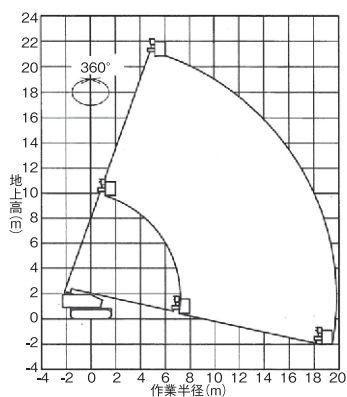
●SR-18A



●SR19CSM



●SR-21A



スカイブーム・クローラ型

■ NUL13Suj

高所作業車



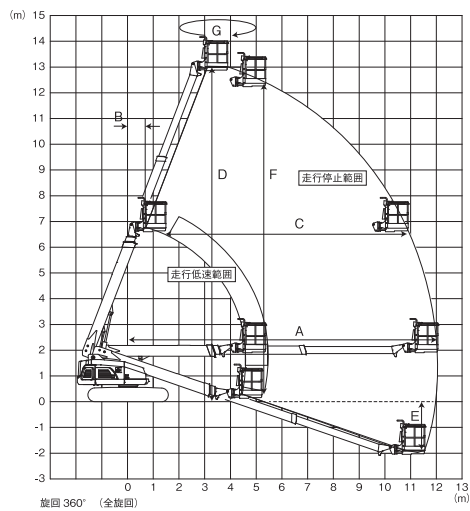
特長

- 目標物へのソフトなアクセス性能。
- 作動油量減で消耗品の省資源化実現。
- エンジンダウンサイジング⇒同クラス機の出力確保。
- 様々な部分に散りばめられた安心・安全の具現化。
- 大型10t車で運搬が可能。

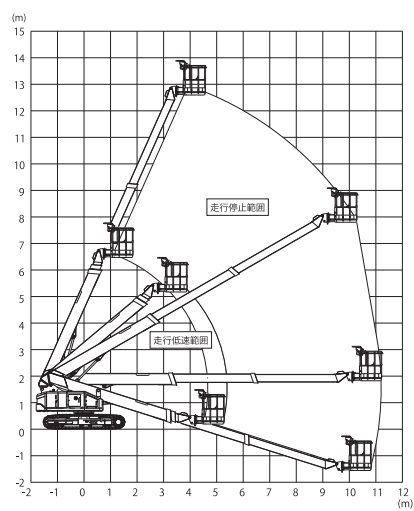
メーカー	長野工業			JLG		
型式	NUL13Suj	NUS13	NUS18uj	400SC	600SC	
名称	クローラ型自走式高所作業車					
最大地上高 (m)	13.015	12,725	17.77	12	18.1	
積載荷重 (kg)	250	250	300	454/272	←	
車両寸法	全長 L(mm)	7,253	7,135	8,915	7,000	8,710
	全幅 W(mm)	2,250	2,250	2,480	2,240	2,490
	全高 H(mm)	2,150	2,130	2,635	2,140	2,500
	重量 (kg)	8,150	7,050	11,130	7,000	11,670
バスケット 内側寸法	幅 A(mm)	1,130	1,130	1,130	2,400	←
	奥行 B(mm)	730	730	730	900	←
	高さ C(mm)	1,020	1,000	1,020	1,100	←
諸性能	最大作業半径 (m)	12.02	11,190	15.5	10	15.3
	最低地上高 (mm)	330	335	330	345	420
	旋回角度 (度)	360	360	360	←	←
	旋回速度 (r.p.m)	0.55	0.60	0.55	0.55	—
	首振角度 (度)	左 90 右 45	左 90 右 45	左 90 右 45	左 160 右 180	左右 160
	走行速度 (km/h)	1.2 ~ 2.5	0.9 ~ 2.7	1.0 ~ 3.3	0 ~ 2.5	0 ~ 2.6
登坂能力 (度)	20	26.8	20	20	29	
燃料タンク容量 (l)	100	100	100	100	150	
使用燃料	軽油	軽油	軽油	←	←	
資格	技能講習	技能講習	技能講習	←	←	

作業範囲図

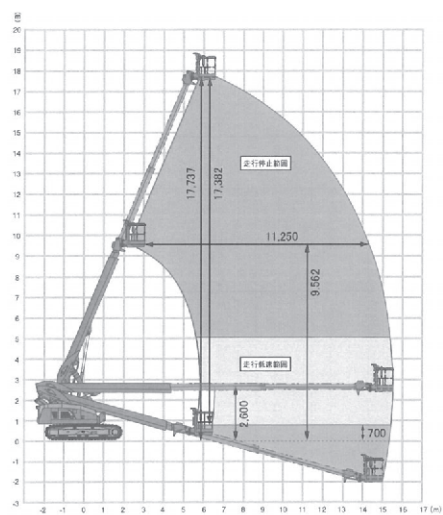
●NUL13Suj



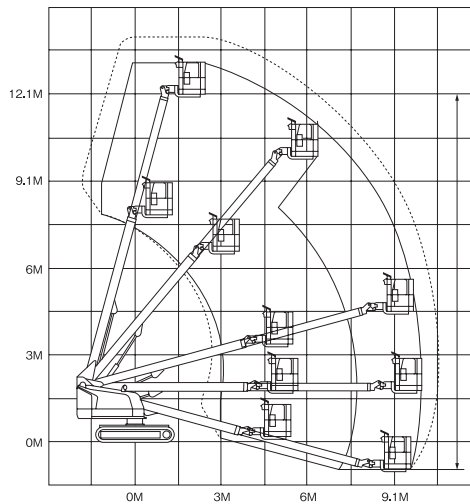
●NUS13



●NUS18uj



●400SC



●600SC

