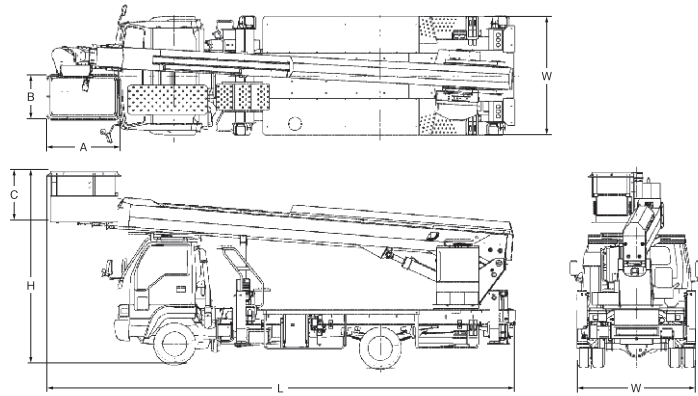


# スカイマスター

## SK-27A



### 特長

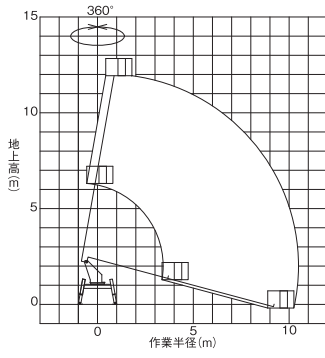
- アウトリガー横張り出し無しのフルブーム。(SS12A)
  - 「先端屈伸アーム」で届かなかった場所での作業も可能。(SJ12A・SJ16A)
  - 高揚程でクラス最小幅。狭い道路や現場へ進入できます。(SK22A)
- ※免許改訂後中型免許以上（普通免許運転不可）で運転できる最大地上高所作業車。(SK27A)

メーカー		アイチコーポレーション				
型式		SB10A	SK10C2RN	SS-12A	SK12C1FN	SK12C1RN
名称		トラック式高所作業車				
性能	最大地上高 (m)	9.7	←	11.9	12.1	←
	積載荷重 (kg)	200	←	←	←	←
	最大作業半径 (m)	7.6	←	10.48	10.2	9.9
	首振り角度 (度)	左 105 ~ 右 105	←	左 95 ~ 右 95	左 105 ~ 右 105	←
車両寸法	全長 L(mm)	4,790	←	5,430	4,545	5,145
	全幅 W(mm)	1,720	1,690	1,880	1,890	←
	全高 H(mm)	2,800	2,780	3,000	3,105	2,790
バスケット寸法 (内側)	全長 A(mm)	1,000	←	←	←	←
	全幅 B(mm)	700	←	750	700	←
	全高 C(mm)	900	←	←	←	←
ブーム長さ (m)		3.30 ~ 7.04	3.3 ~ 7.0	4.3 ~ 10.0	4.07 ~ 9.58	3.85 ~ 9.36
伸縮ストローク (m)		3.74	3.7	5.71	5.51	←
起伏角度 (度)		-17 ~ 80	←	-15 ~ 80	-17 ~ 80	←
旋回角度 (度)		360	←	←	←	←
アウトリガー張幅 (mm)		1,670	1,700	1,860	←	←
使用燃料		軽油	←	←	←	←
資格		特別教育・中型車	←	技能講習・中型車	←	←

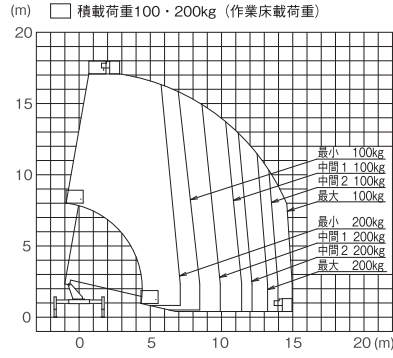
メーカー		アイチコーポレーション				
型式		SK17A	SK-22A	SK-27A	SJ-12A	SJ-16A
名称		トラック式高所作業車				
性能	最大地上高 (m)	17.1	22.1	27.0	12.6	16
	積載荷重 (kg)	200	←	←	←	←
	最大作業半径 (m)	15.0	14.6	15.4	11.8	13.5
	首振り角度 (度)	左 95 ~ 右 100	←	←	左 100 ~ 右 100	←
車両寸法	全長 L(mm)	6,600	7,350	8,620	5,947	6,820
	全幅 W(mm)	1,890	1,890	2,170	1,880	2,060
	全高 H(mm)	3,100	3,140	3,500	3,080	3,410
バスケット寸法 (内側)	全長 A(mm)	1,200	←	←	1,000	←
	全幅 B(mm)	700	←	←	←	←
	全高 C(mm)	900	←	←	←	←
ブーム長さ (m)		6.1 ~ 15.3	6.8 ~ 20.6	8.1 ~ 25.7	4.89 ~ 10.75	5.93 ~ 14.06
伸縮ストローク (m)		9.20	13.8	17.6	5.86	4.06
起伏角度 (度)		-13 ~ 80	-12 ~ 80	←	-15 ~ 80	-13 ~ 80
旋回角度 (度)		360	←	←	←	←
アウトリガー張幅 (mm)		1,710 ~ 3,700	←	1,990 ~ 4,420	1,710 ~ 3,350	1,834 ~ 3,600
使用燃料		軽油	←	←	←	←
資格		技能講習・中型車	←	←	←	←

# 作業範囲図

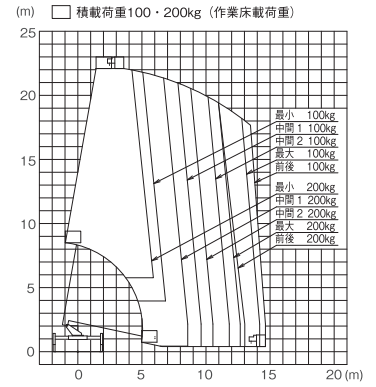
●SS-12A



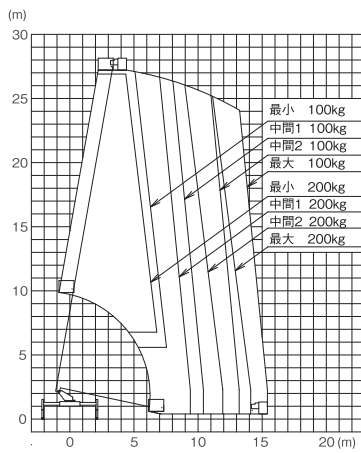
●SK17A



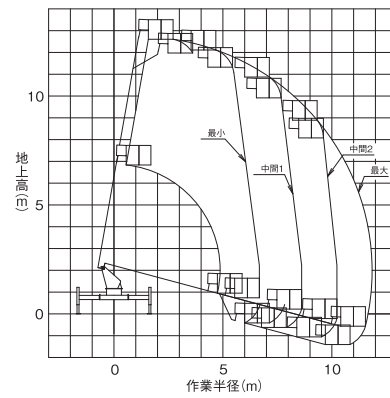
●SK-22A



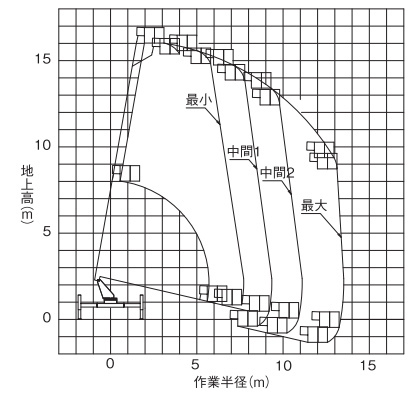
●SK-27A



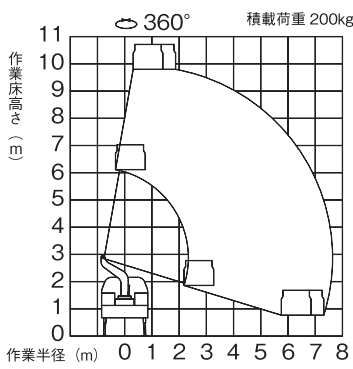
●SJ-12A



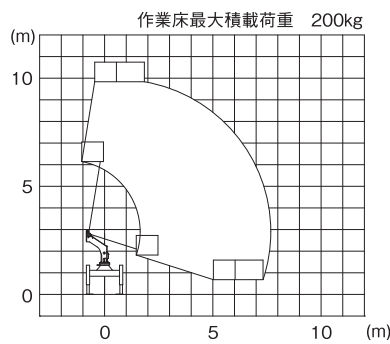
●SJ-16A



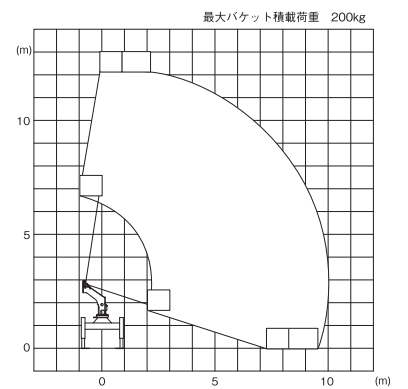
●SB10A



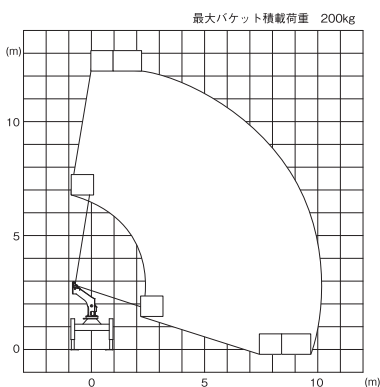
●SK10C2RN



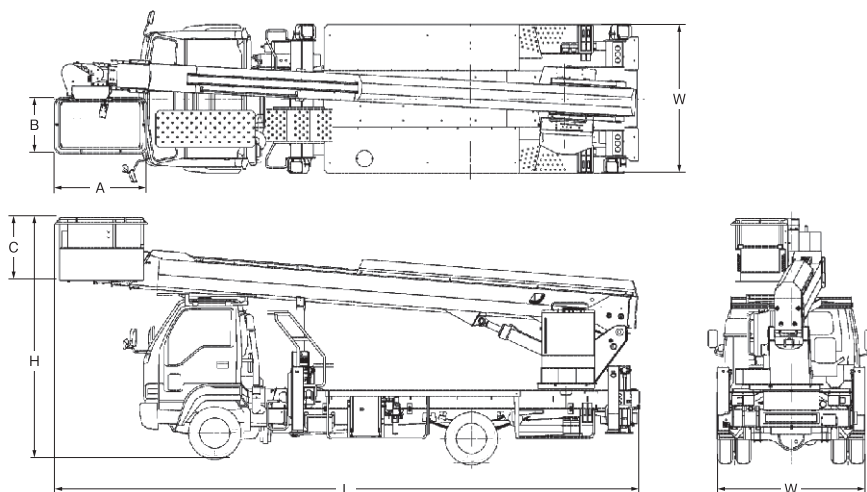
●SK12C1RN



●SK12C1FN



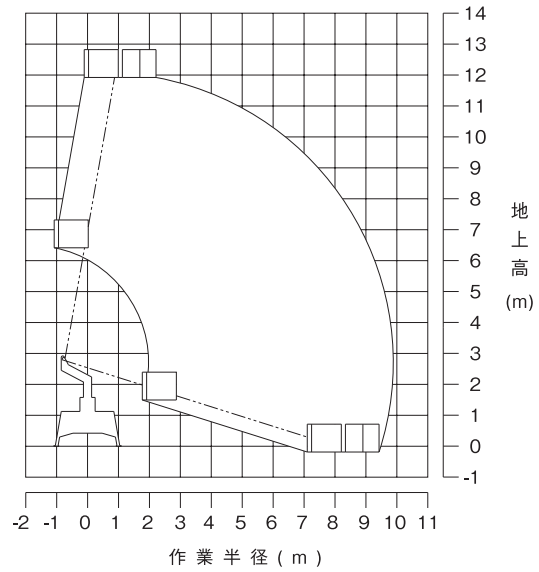
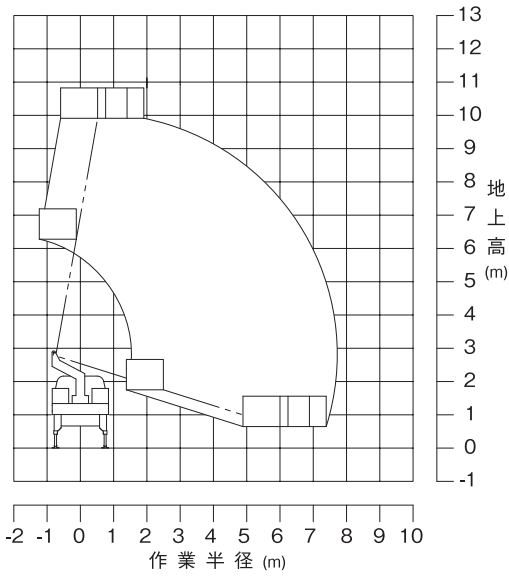
# スカイマスター



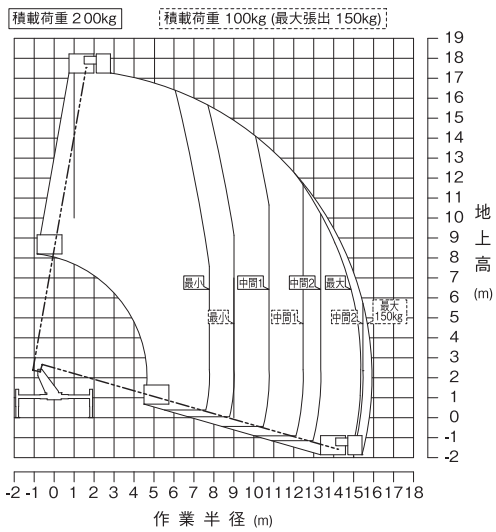
メーカー	タダノ					
型式	AT-100TG	AT-121G(F)	AT-170TG	AT-220TG	AT-270TG	
名称	トラック式高所作業車					
性能	最大地上高 (m)	9.9	11.9	17.2	22.4	27.0
	積載荷重 (kg)	200	←	←	←	←
	最大作業半径 (m)	7.6	9.9	15.9	14.7	15.4
	首振り角度 (度)	左 104 ~ 右 104	←	左 97 ~ 右 103	←	←
車両寸法	全長 L(mm)	4,750	4,470	6,800	7,450	8,620
	全幅 W(mm)	1,695	←	1,910	←	2,180
	全高 H(mm)	2,800	3,050	3,210	3,200	3,650
バスケット寸法 (内側)	全長 A(mm)	1,000	←	1,200	←	←
	全幅 B(mm)	700	←	←	←	←
	全高 C(mm)	900	←	960	←	900
ブーム長さ (m)	3.44 ~ 7.13	3.78 ~ 9.37	6.20 ~ 15.40	6.85 ~ 20.65	8.0 ~ 25.52	
伸縮ストローク (m)	—	—	9.20	13.80	17.52	
起伏角度 (度)	- 17.5 ~ 80	←	- 16 ~ 80	←	- 12 ~ 80	
旋回角度 (度)	360	←	←	←	←	
アウトリガー張幅 (mm)	1,490	2,040	1,670 ~ 3,700	←	1,940 ~ 4,400	
使用燃料	軽油	←	←	←	←	
資格	特別教育・中型車	技能講習・中型車	←	←	←	

# 作業範囲図

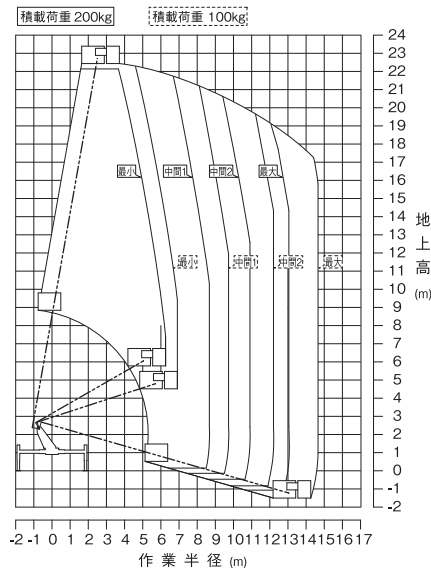
●AT-100TG



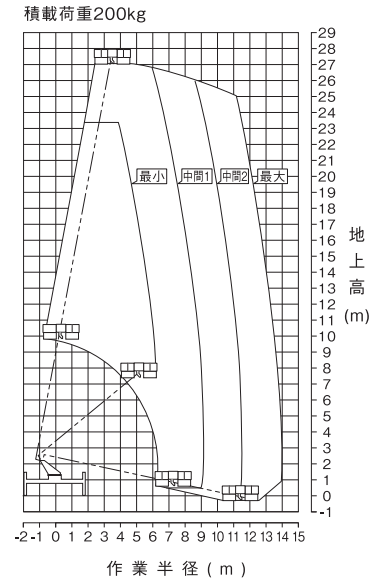
●AT-170TG



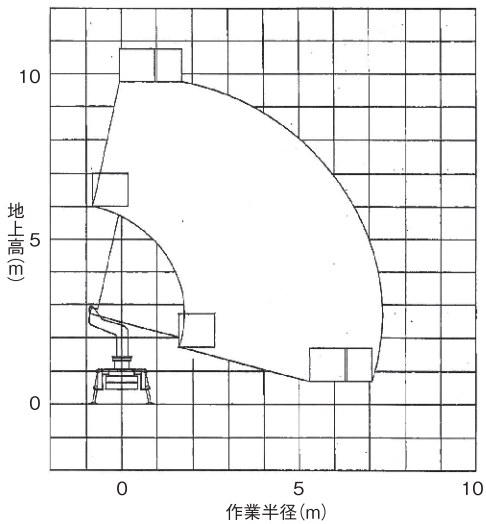
●AT-220TG



●AT-270TG



●TS100



●ST125

