

分解型小型杭打機を用いた多目的工法のご提案

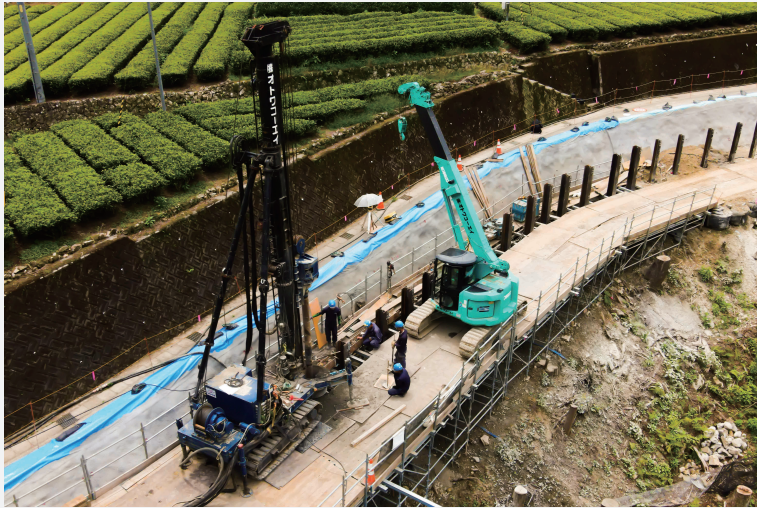
オーティオー工法

OTO 工法

OTO ドリル工法 : [NETIS 登録番号] KT-200120-A

OTO ミニロック工法 : [NETIS 登録番号] KT-190083-A

OTO プルアウト工法 : [NETIS 登録番号] KT-200058-A



対応工種



基礎杭工事



送電線基礎工事



障害撤去工事



狭隘地工事



仮設基礎工事

対応施工条件

● 対応掘削径 $\Phi 150 - \Phi 800$

● 対応掘削長 - 28.0m

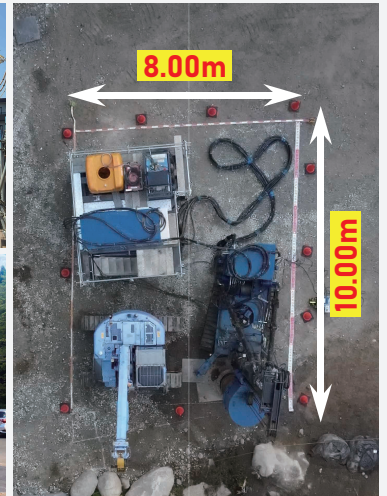
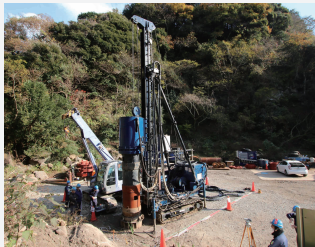
● 施工ヤード 10.0m x 15.0m

※施工条件は各現場により変動します

本工法の特徴

- 送電線基礎杭や地滑り防止用抑止杭など基礎杭の施工から地中障害撤去まで幅広い施工に対応!!
- 全てのパーツが 3.0t 未満に分解でき、狭隘地や山岳部などの条件を持つ現場にも搬入・施工が可能!!
- 現場条件に応じたリーダー長の変更ができ、送電線下などの空頭制限地での施工も可能!!
- ケリーバー・ロックオーガ・ダウンザホールハンマーが装着可能で、様々な地層・障害物への施工に対応!!

施工写真



特殊基礎工事 / 障害撤去工事 / 不動産事業

株式会社 オトワコーエイ

<http://www.oto-wa.co.jp>

オトワコーエイ

検索



ホームページ



お問い合わせ

本社
支店・営業所

沼津本社 〒410-0308 静岡県沼津市柳沢 492

横浜支店 〒231-0023 神奈川県横浜市中区長者町 5-48-2 トビヤビル 601

名古屋営業所 〒450-0003 愛知県名古屋市中村区名駅南 1-5-17 ネットワザ柳橋ビル602

東京営業所 〒158-0093 東京都世田谷区上野毛 2-6-18 上野毛 B7

TEL. 055-967-5797

TEL. 045-315-3301

TEL. 052-526-7501

TEL. 03-6432-3520

杭・地中障害のことならオトワコーエイまで! お気軽にお問い合わせください!